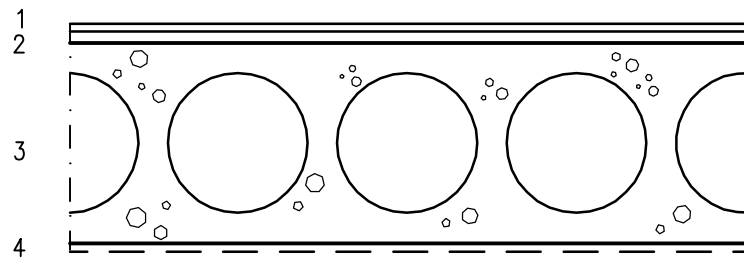


	Sisältö	
	Ontelolaattavälipohja Tasoite	
Suunnittelija	Työn nro	
	Päiväys	Tekijä
VP1		

mittakaava 1:10



3 . . . 20 mm

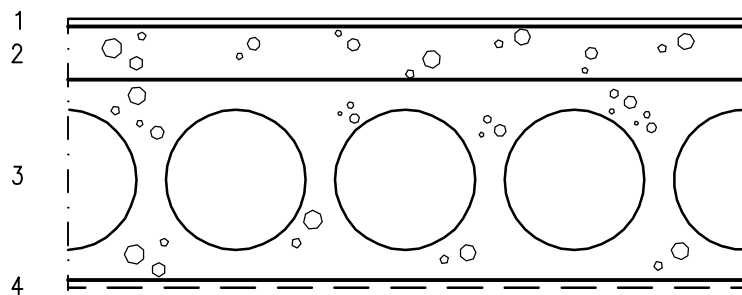
- 1 Pintamateriaali ja -käsittely huoneselityksen mukaan
- 2 Tasoite, rakennuselityksen mukaan (nimellispaksuus 20 mm)
- 3 Ontelolaatta, rakennepiirustusten mukaan
- 4 Pintakäsittely, huoneselityksen mukaan

TOTEUTUS- JA SUUNNITTELUOHJEET:

- kaikki ontelolaattojen lävistyksset esim. sähköputket tiivistetään akustisella ja elastisella palokitillä
- ontelolaataston pituussuuntaisiin saumoihin ei saa sijoittaa sähköputkituksia; poikittaisiin saumoihin max. 3 putkea/sauma
- ontelolaattojen päätytuella käytetään tarvittaessa sähköputkivarausta

	Sisältö Ontelolaattaväli Pintabetoni	
Suunnittelija	Työn nro	
	Päiväys	Tekijä
VP2		

mittakaava 1:10



50...70 mm

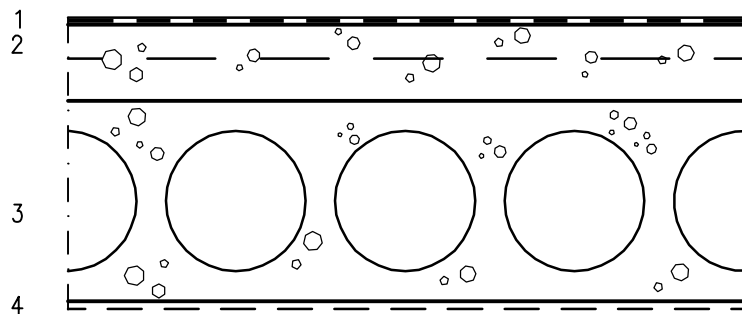
- 1 Pintamateriaali ja -käsittely huoneselityksen mukaan
- 2 Pintabetoni, BY 45 luokka A-4-30 (nimellispaksuus 70 mm)
- 3 Ontelolaatta, rakennepiirustusten mukaan
- 4 Pintakäsittely, huoneselityksen mukaan

TOTEUTUS- JA SUUNNITTELUOHJEET:

- kaikki ontelolaattojen lävistyksset esim. sähköputket tiivistetään akustisella ja elastisella palokitillä
- betonin rakennekosteuden tulle ennen pintamateriaalin asentamista olla RYL:n ja tuotteiden toimitusohjeiden mukainen
- ontelolaataston pituussuuntaisiin saumoihin ei saa sijoittaa sähköputkituksia; poikittaisiin saumoihin max. 3 putkea/sauma

	Sisältö Ontelolaattaväli Pintabetoni Vedeneristys	
Suunnittelija	Työn nro	VP3
	Päiväys	

mittakaava 1:10



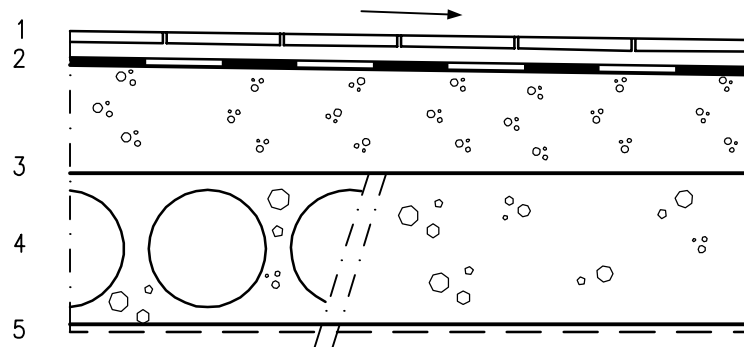
- | | |
|---------------|--|
| 3 mm | 1 Vedeneristys: PU-elastomeeriruiskute 3 mm |
| 60 . . 100 mm | 2 Pintabetoni, BY 45 luokka A-4-30, rauditus 5-150 B500K |
| | 3 Ontelolaatta, rakennepiirustusten mukaan |
| | 4 Pintakäsittely, huoneselityksen mukaan |

TOTEUTUS- JA SUUNNITTELUOHJEET:

- kaikki ontelolaattojen lävistyksset esim. sähköputket tiivistetään akustisella ja elastisella palokitillä
- betonin rakennekosteuden tulee ennen pintamateriaalin asentamista olla RYL:n ja tuotteiden toimitusohjeiden mukainen
- vedeneristysten nostot (≥ 100 mm seinille, korokepetien juurille ja lävistyksissä) liittymät lattiakaivoon ja lävistyksset rakennesuunnittelijan ohjeen mukaan
- ontelolaataston pituussuuntaisiin saumoihin ei saa sijoittaa sähköputkituksia; poikittaisiin saumoihin max. 3 putkea/sauma

	Sisältö Ontelolaattaväli Kallistus- ja tasausbetoni Vesieristys ja laatoitus	
Suunnittelija	Työn nro	VP4
	Päiväys	

mittakaava 1:10



≤ 25 mm

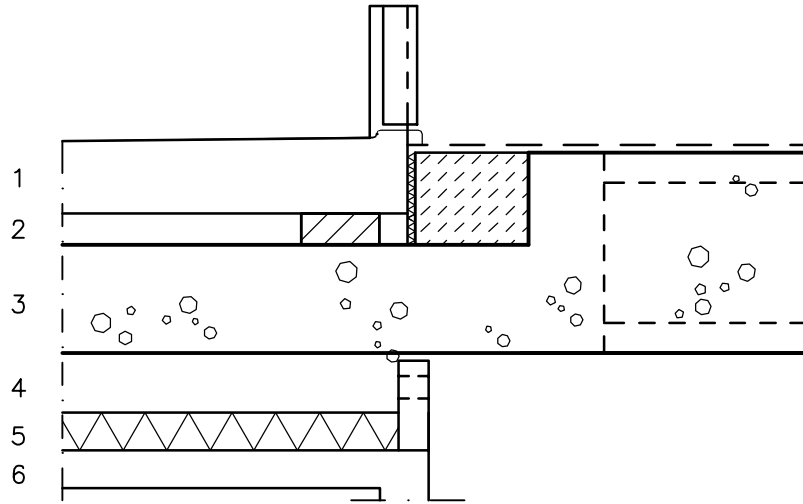
- 1 Lattialaatat, huoneselityksen mukaan, ja kiinnityslaasti
- 2 Sertifioitu siveltävä vedeneristysjärjestelmä
- 3 Kallistus- ja tasausbetoni, BY 45 luokka A-4-30, kallistus $\geq 1:80$, kaivojen läheisyydessä $\geq 1:50$
- 4 Lovettu ontelolaatta, rakennepiirustuksen mukaan
- 5 Pintäkäsittely, huoneselityksen mukaan

TOTEUTUS- JA SUUNNITTELUOHJEET:

- kaikki ontelolaattojen lävistyksset esim. sähköputket tiivistetään akustisella ja elastisella palokitillä
- vedeneristys nostetaan seinille saumattomasti katonrajaan saakka detaljipiirustusten mukaan
- märkien tilojen siveltävä vedeneristys liittymiseen, tarvikkeineen, laasteineen, jne järjestelmätointittajan sertifiikaatin ja ohjeiston mukaan
- kph:n lattiarakenteet tehtävä siten, että kynnyks ≤ 20 mm valmiista lattiapinnasta
- kaivojen ja viemäreiden liittymät vedeneriste- ja kaivotoimitajan ohjeen mukaan
- betonirakenteen rakennekosteuden tulee ennen pintamateriaalin asentamista olla RYL:n ja tuotteiden toimitusohjeiden mukainen
- rakennetyypin käyttö edellyttää että kylpyhuoneet ovat päällekkäin
- ontelolaataston pituussuuntaisiin saumoihin ei saa sijoittaa sähköputkituksia; poikittaisiin saumoihin max. 3 putkea/sauma

	Sisältö Ontelolaattavälipohja Kylpyhuone-elementtien välinen välipohja	
Suunnittelija	Työn nro	
	Päiväys	Tekijä
VP5		

mittakaava 1:10



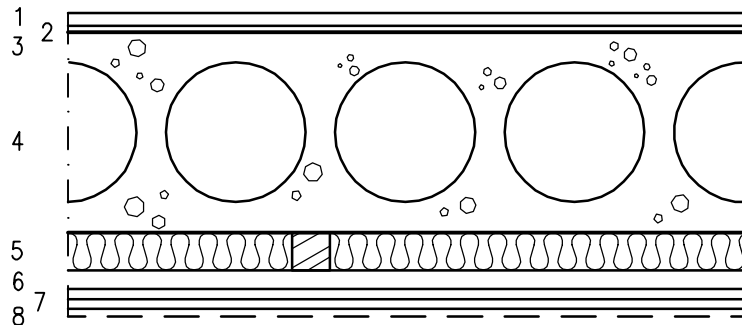
- | | |
|----------------|---|
| 80 . . . 95 mm | 1 Kylpyhuone-elementin alapohja |
| | 2 Joustavat asennuspalat kylpyhuone-elementin alla kph-elementtitoimittajan ohjeen mukaan; tarvittaessa teräksiset lisäasennuspalat |
| | 3 Lovettu ontelolaatta, rakennepiirustusten mukaan |
| | 4 Ilmaväli, tuuletettu |
| 50 mm | 5 Mineraalivilla: ryhmä O2.005, vähintään 1/4 kph-elementin yläpohjan alasta (alapuolisen kph-elementin katossa) |
| | 6 Kylpyhuone-elementin yläpohja |

TOTEUTUS- JA SUUNNITTELUOHJEET:

- kph-elementin liittymät laatastoon detaljipiirustusten mukaan
- kylpyhuoneen lattiarakenteet tehtävä siten, että kynnyksen korkeus ≤ 20 mm valmiista pinnasta
- villassa pölyämisen estävä pinnoite
- kaikki ontelolaattojen lävistyksessä esim. sähköputket tiivistetään akustisella ja elastisella palokitillä
- ontelolaataston pituussuuntaisiin saumoihin ei saa sijoittaa sähköputkituksia; poikittaisiin saumoihin max. 3 putkea/sauma

	Sisältö Ontelolaattaväli Tasoite ja lautaparketti tai laminaatti Alapuolinen lisä-ääneneristys	
Suunnittelija	Työn nro	VP6
	Päiväys	

mittakaava 1:10



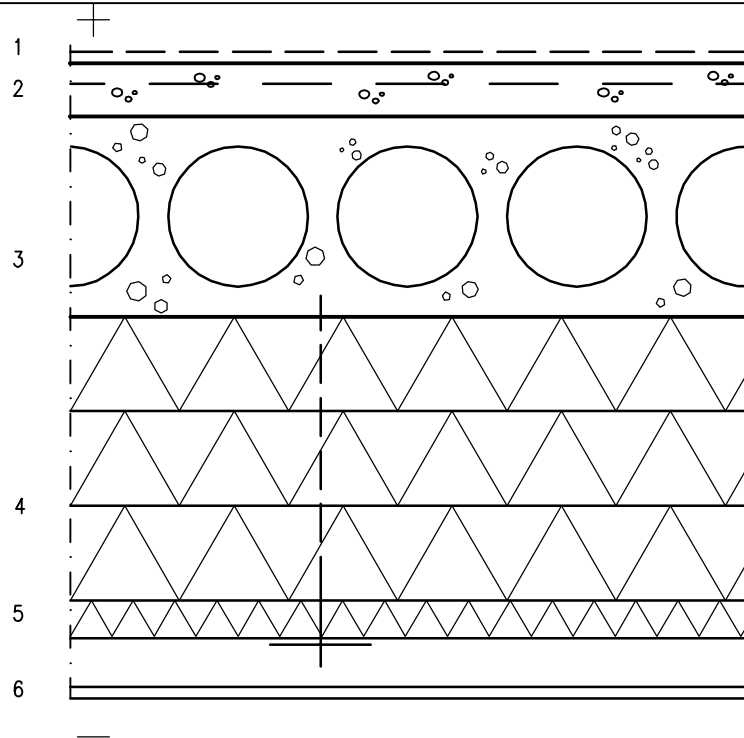
- | | | |
|-------------|---|--|
| n . 10 mm | 1 | Pintamateriaali ja -käsittely huoneselityksen mukaan |
| n . 5 mm | 2 | Joustava parketin alusmateriaali, Upofloor Tuplex tai vastaava |
| 3 . . 20 mm | 3 | Tasoite, rakennusselityksen mukaan (nimellispaksuus 20 mm) |
| | 4 | Ontelolaatta, rakennepiirustusten mukaan |
| 50 mm | 5 | Puusoirot tai teräsranka k600 + mineraalivilla (Paroc Isover KL/KL-C tai vastaava) |
| 25 mm | 6 | Gyproc AP25 tai vastaava akustinen jousiranko k400, kiinnitys vain rei'istä |
| 2 x 13 mm | 7 | Kaksinkertainen kipsilevy, saumat limittäin |
| | 8 | Pintakäsittely, huoneselityksen mukaan |

TOTEUTUS- JA SUUNNITTELUOHJEET:

- levyjen liittymäkohdat seiniin ja toisiinsa tiivistetään akustisella saumamassalla
- alakaton lävistykset kitataan akustisesti (lävistysten määrä minimoitava)
- kaikki ontelolaattojen lävistykset esim.sähköputket tiivistetään akustisella ja elastisella palokitillä
- ontelolaataston pituussuuntaisiin saumoihin ei saa sijoittaa sähköputkituksia; poikittaisiin saumoihin max. 3 putkea/sauma

	Sisältö Ontelolaattavälipohja Pintabetoni Alapuolinen lämmöneristys	
Suunnittelija	Työn nro	VP7
	Päiväys	

mittakaava 1:10



- | | |
|--------------|--|
| 50 ... 70 mm | 1 Pintamateriaali ja -käsittely huoneselityksen mukaan |
| | 2 Pintabetoni, BY 45 luokka A-4-30 (nimellispaksuus 70 mm)
keskeinen rauditus 6-150 B500K, lattian mukavuuslämmitys |
| | 3 Ontelolaatta, rakennepiirustusten mukaan |
| 375 mm | 4 Mineraalivilla, lambda d = 0,036, (125 + 125 + 125 mm) |
| 50 mm | 5 Tuulensuojamineraalivilla, lambda d = 0,033 |
| | 6 Alakattoverhous, rakennusselityksen mukaan |

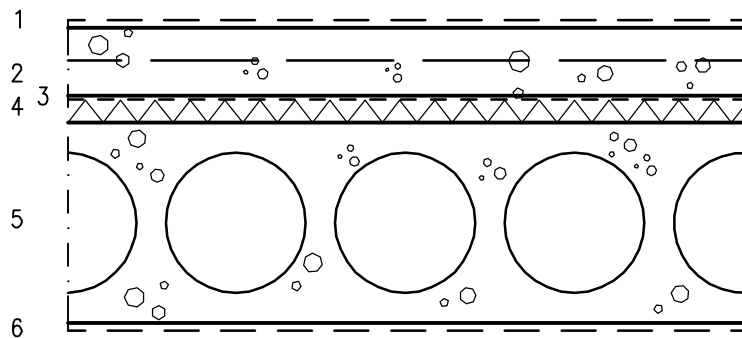
TOTEUTUS- JA SUUNNITTELUOHJEET:

- tuulensuojavillan palo-ominaisuudet, Euroluokka A2-s1, d0
- kaikki ontelolaattojen lävistyksset esim. sähköputket tiivistetään akustisella ja elastisella palokitillä
- mineraalivillan saumat limittäin, mekaaninen kiinnitys syöpymättömin kiinnikkein vähintään 4 kpl/m²
- tuulensuojamineraalivillan teippaus järjestelmään kuuluvalla saumausteipillä
- alakaton kiinnitys syöpymättömin kiinnikkein
- ontelolaataston pituussuuntaisiin saumoihin ei saa sijoittaa sähköputkituksia; poikittaisiin saumoihin max. 3 putkea/sauma

LÄMMÖNLÄPÄISYKERROIN: 0,09 W/m² K, SRMK C3 vertailuarvo 0,09

	Sisältö Ontelolaattaväli­pohja Kelluva pintalaatta Askeläänieristetty lattia	
Suunnittelija	Työn nro	
	Päiväys	Tekijä
VP8		

mittakaava 1:10



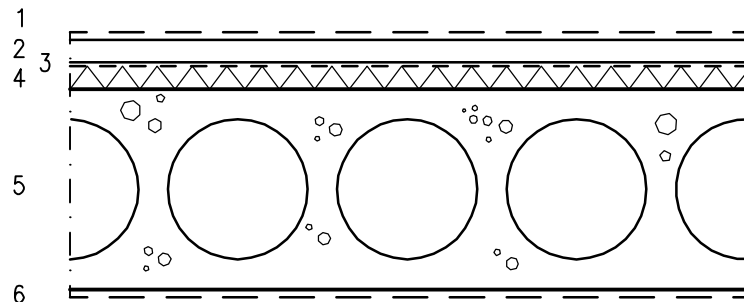
- | | |
|-----------|--|
| 70..90 mm | 1 Pintamateriaali ja -käsittely huoneselityksen mukaan |
| | 2 Teräsbetonilaatta, NP-betoni, BY 45 luokka A-4-30, keskeinen rauditus: 6-150 B500K (teoreettinen suunnittelupaksuus 90 mm) |
| | 3 Suodatinkangas, saumat limitetty ja teipattu |
| 30 mm | 4 Askeläänieristyslevy |
| | 5 Ontelolaatta, rakennepiirustusten mukaan |
| | 6 Pintakäsittely, huoneselityksen mukaan |

TOTEUTUS- JA SUUNNITTELUOHJEET:

- ontelolaatan pinta tasoitetaan esim. hienolla kuivalla hiekalla
- pintalaatta pintarakenteineen irroitetaan joustavalla rakenteella irti ympäröivistä seinistä ja muista kantavista rakenteista sekä LVI-laitteista ja putkista detaljipiirustusten mukaan
- pintalaatan liikuntasaumajako ja liittymädetaljit rakennesuunnittelijan ohjeen mukaan
- betonin rakennekosteuden tulee ennen pintamateriaalin asentamista olla RYL:n ja tuotteiden toimitusohjeiden mukainen
- kaikki ontelolaattojen lävistyksset esim. sähköputket tiivistetään akustisella ja elastisella palokitillä
- ontelolaataston pituussuuntaisiin saumoihin ei saa sijoittaa sähköputkituksia; poikittaisiin saumoihin max. 3 putkea/sauma

	Sisältö Ontelolaattaväli­pohja Kelluva kuituvahvisteinen tasoitelaatta Askeläänieristetty lattia	
Suunnittelija	Työn nro	VP9
	Päiväys	

mittakaava 1:10



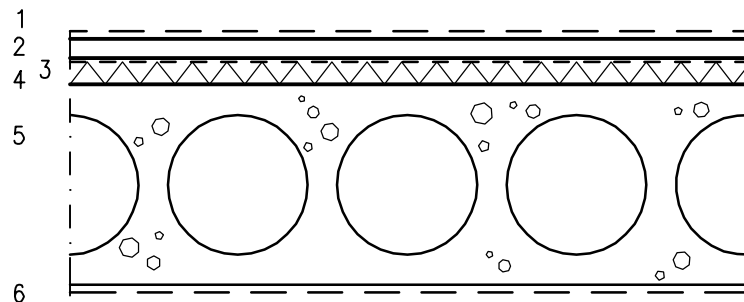
- | | |
|------------|---|
| 25...40 mm | 1 Pintamateriaali ja -käsittely, huoneselityksen mukaan |
| | 2 Sementtiperustainen, kuituvahvisteinen tasoitelaatta rakennusselityksen mukaan (Maxit Floor 4350 tai 4320 pumpattuna + Maxit Floor 4945 lasikuituverkko), pinta BY 45 luokka A-4-30 |
| 30 mm | 3 Suodatinkangas, saumat limitetty ja teipattu |
| | 4 Askeläänieristyslevy |
| | 5 Ontelolaatta, rakennepiirustusten mukaan |
| | 6 Pintakäsittely, huoneselityksen mukaan |

TOTEUTUS- JA SUUNNITTELUOHJEET:

- kaikki ontelolaattojen lävistyksset esim. sähköputket tiivistetään akustisella ja elastisella palokitillä
- ontelolaataston pituussuuntaisiin saumoihin ei saa sijoittaa sähköputkituksia; poikittaisiin saumoihin max. 3 putkea/sauma
- tasoitelaatan lasikuituverkko, jälkihoitokäsittelyt jne. järjestelmätoimittajan ohjeen mukaan
- pintalaatta pintarakenteineen irroitetaan joustavalla rakenteella irti ympäröivistä seinistä ja muista kantavista rakenteista sekä LVI-laitteista ja putkista detaljipiirustusten mukaan
- pintalaatan liikuntasaumajako ja liittymädetaljit rakennesuunnittelijan ohjeen mukaan
- ontelolaatan pinta tasoitetaan esim. hienolla kuivalla hiekalla
- betonin rakennekosteuden tulee ennen pintamateriaalin asentamista olla RYL:n ja tuotteiden toimitusohjeiden mukainen
- pintalaatan jälkihoitoaine Maxit Floor 4790
- pintalaatta 25...50 mm Maxitin ohjeiden mukaan

	Sisältö Ontelolaattaväli Kelluva pintalaatta Vesikiertoinen lattialämmitys (Maxit Comfort lattia)	
Suunnittelija	Työn nro	VP10
	Päiväys	

mittakaava 1:10



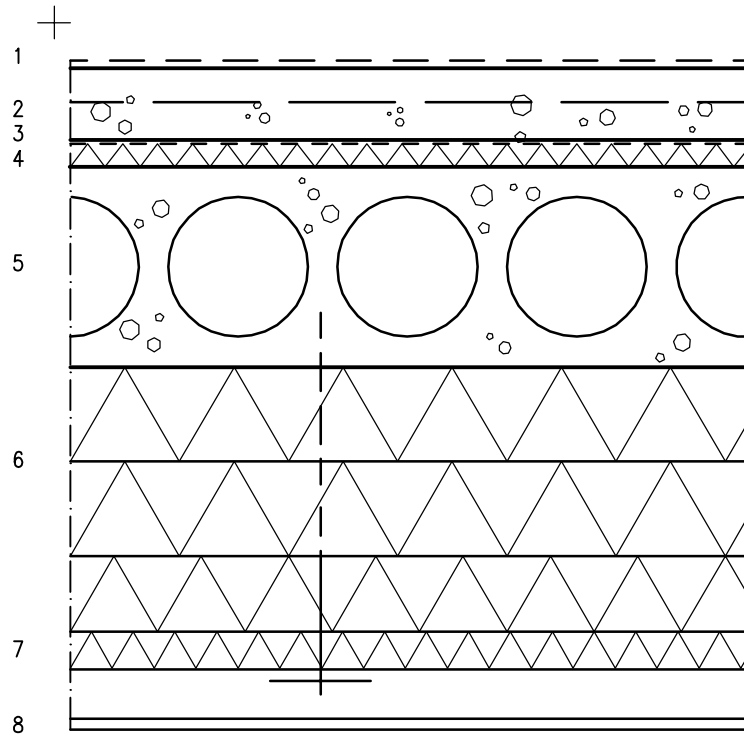
- | | |
|---------|---|
| ≤ 25 mm | 1 Pintamateriaali ja -käsittely huoneselityksen mukaan |
| | 2 Kuituvahvisteinen pumpattava tasoite Maxit Floor 4350 dB-Plaano + lasikuituverkko Maxit Floor 4945 lämpölattiajärjestelmän mukaisesti |
| | 3 Erotuskangas Maxit Floor 4940, saumat limitetty ja teipattu |
| 35 mm | 4 Max-Heat, alumiinipintainen EPS-levy vesikiertoisella lattialämmöllä |
| | 5 Ontelolaatta, rakennepiirustusten mukaan |
| | 6 Pintakäsittely, huoneselityksen mukaan |

TOTEUTUS- JA SUUNNITTELUOHJEET:

- kaikki ontelolaattojen lävistyksset esim. sähköputket tiivistetään akustisella ja elastisella palokitillä
- ontelolaataston pituussuuntaisiin saumoihin ei saa sijoittaa sähköputkituksia; poikittaisiin saumoihin max. 3 putkea/sauma
- ontelolaattojen päätytuella käytetään tarvittaessa sähköputkivarasta
- lattialämmitys Maxit Comfort Lämpölattiajärjestelmän mukaisesti
- kuituvahvisteinen pumpputasoite Maxit Comfort lämpölattiajärjestelmän mukaisesti
- ontelolaatan pinta tasoitetaan esim. hienolla kuivalla hiekalla
- pintarakenteet irroitetaan joustavalla rakenteella irti ympäröivistä seinistä ja muista kantavista rakenteista sekä LVI-laitteista ja putkista detalji-
piirustusten mukaan
- pintalattian liikuntasaumajako järjestelmätöimittajan ohjeen mukaisesti
- pintalaatan rakennekosteuden tulee ennen pintamateriaalin asentamista olla RYL:n ja tuotteiden toimitusohjeiden mukainen

	Sisältö Ontelolaattavälipohja Kelluva pintalaatta; askeläänieristetty Alapuolinen lämmöneristys	
Suunnittelija	Työn nro	VP11
	Päiväys	

mittakaava 1:10



- | | | |
|------------|---|--|
| 75...95 mm | 1 | Pintamateriaali ja -käsittely, huoneselityksen mukaan |
| | 2 | Teräsbetoni-laatta, BY 45 luokka A-4-30, kesk. rauditus: 6-150 B500K, lattialämmitys |
| 30 mm | 3 | Suodatinkangas, saumat limitetty ja teipattu |
| | 4 | Askeläänieristyslevy |
| 350 mm | 5 | Ontelolaatta, rakennepiirustusten mukaan |
| 50 mm | 6 | Mineraalivilla, lambda d = 0,036, (125 + 125 + 100 mm) |
| | 7 | Tuulensuojamineraalivilla, lambda d = 0,033 |
| | 8 | Alakattoverhous, rakennusselityksen mukaan |

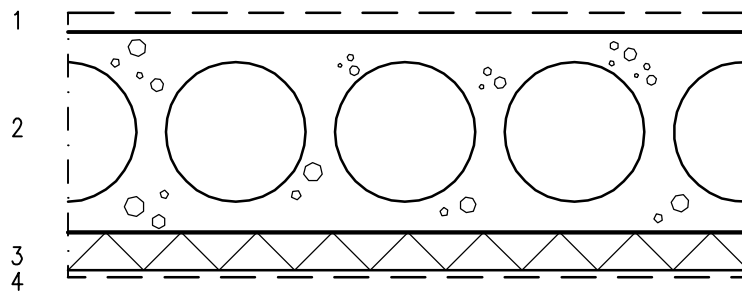
TOTEUTUS- JA SUUNNITTELUOHJEET:

- kaikki ontelolaattojen lävistyksset esim. sähköputket tiivistetään akustisella ja elastisella palokitillä
- ontelolaataston pituussuuntaisiin saumoihin ei saa sijoittaa sähköputkituksia; poikittaisiin saumoihin max. 3 putkea/sauma
- ontelolaattojen päätytuella käytetään tarvittaessa sähköputkivarasta
- mineraalivillan saumat limittään, mekaaninen kiinnitys syöpymättömin kiinnikkein vähintään 4 kpl/m²
- tuulensuojamineraalivillan teippaus järjestelmään kuuluvalla saumausteipillä
- alakaton kiinnitys syöpymättömin kiinnikkein
- poistumisteiden kohdalla alakattoverhous 1/l luokan materiaaleista
- pintalaatan liikuntasaumajako ja liittymädetaljit rakennesuunnittelijan ohjeen mukaan
- pintalaatta pintarakenteineen irroitetaan joustavalla rakenteella irti ympäröivistä seinistä ja muista kantavista rakenteista sekä LVI-laitteista ja putkista detajli-piirustusten mukaan
- ontelolaatan pinta tasoitetaan esim. hienolla hiekalla

LÄMMÖNLÄPÄISYKERROIN: 0,09 W/m² K, SRMK C3 vertailuarvo 0,09

	Sisältö Ontelolaattaväli­pohja Alapuolinen lisäpaloeriste	
Suunnittelija	Työn nro	VP12
	Päiväys	

mittakaava 1:10



50 . . . 80 mm

- 1 Ontelolaatan yläpuoliset rakenteet
- 2 Ontelolaattaväli­pohja rakennepiirustusten mukaan
- 3 Palonsuojalevy FPS14, liimauskiinnitys tyyppihyväksynnän mukaan $\lambda d = 0,037$
- 4 Pintakäsittely, huoneselityksen mukaan

TOTEUTUS- JA SUUNNITTELUOHJEET:

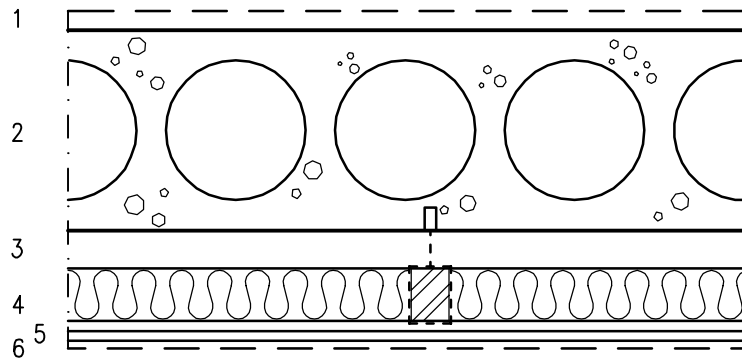
- kaikki ontelolaattojen lävistyks­et esim. sähköputket tiivistetään akustisella ja elastisella palokitillä
- ontelolaataston pituus­suuntaisiin saumoihin ei saa sijoittaa sähköputkityksia; poikittaisiin saumoihin max. 3 putkea/sauma
- ontelolaattojen päätytuella käytetään tarvittaessa sähköputkivarau­sta
- Palovillan reunat pinnoitettu tai listoitettu
- vuorivillalevyt kiinnitetään palonkestävällä liimalla tai ruuvi­kiinnityksellä tyyppihyväksynnän ja eriste­valmistajan ohjeen mukaan, ennen liimausta liimattavat pinnat on puhdistettava irtonaisesta pölystä ja muista epäpuhtauksista

PALONKESTOLUOKKA:

REI120: FPS14, 50 mm
REI180: FPS14, 60 mm
REI240: FPS14, 80 mm

	Sisältö Ontelolaattavälipohja Ilmaväli ja mineraalivilla Alapuolelta äänieristetty välipohja	
Suunnittelija	Työn nro	VP13
	Päiväys	

mittakaava 1:10



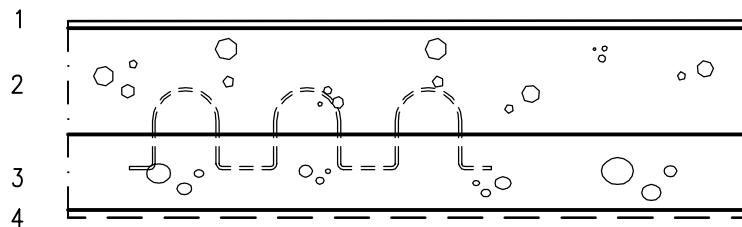
- | | | |
|-----------|---|--|
| | 1 | Ontelolaatan yläpuoliset rakenteet |
| | 2 | Ontelolaattavälipohja rakennepiirustusten mukaan |
| 50 mm | 3 | Ilmaväli |
| 70 mm | 4 | Mineraalivilla, ripustettu puurunko 70x45 k400
tai teräsrankarunko R70 k400 |
| 2 x 13 mm | 5 | Kaksinkertainen kipsilevy, saumat limittäin |
| | 6 | Pintakäsittely, huoneselityksen mukaan |

TOTEUTUS- JA SUUNNITTELUOHJEET:

- levyjen liittymäkohdat seiniin ja toisiinsa tiivistetään akustisella saumamassalla
- alakaton lävistyksset kitataan akustisesti (lävistysten määrä minimoitava)
- kaikki ontelolaattojen lävistyksset esim. sähköputket tiivistetään akustisella ja elastisella palokitillä
- ontelolaataston pituussuuntaisiin saumoihin ei saa sijoittaa sähköputkituksia; poikittaisiin saumoihin max. 3 putkea/sauma
- ontelolaattojen päätytuella käytetään tarvittaessa sähköputkivarausta

	Sisältö Kuurilaattaväli Muovimatto	
Suunnittelija	Työn nro	
	Päiväys	Tekijä
VP21		

mittakaava 1:10



- 1 Pintamateriaali ja -käsittely huoneselityksen mukaan
- 2 Liittorakenne, paikalla valettu teräsbetonilaatta rakennepiirustusten mukaan, BY 45 luokka A-3-30
- 3 Kuorilaatta rakennepiirustusten mukaan
- 4 Pintakäsittely huoneselityksen mukaan

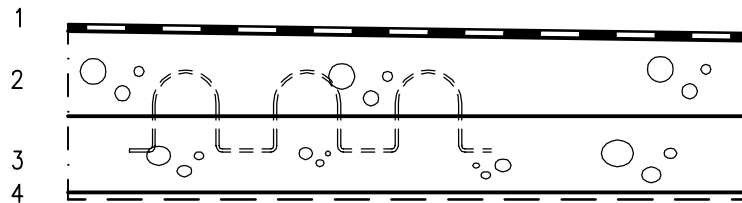
TOTEUTUS- JA SUUNNITTELUOHJEET:

- muovimaton tulee täyttää askeläänivaatimukset
- LVI-installaatiot tuettava sekä valupaineelle että -nosteelle
- kuorilaatan tulee täyttää viranomaisten asettamat vaatimukset

ÄÄNENERISTÄVYYS: $R'_w = 55$ dB, $L'_{n,w} = 53$ dB, SRMK C1 vertailuarvo
PALONKESTOLUOKKA: REI 60

	Sisältö Kuurilaattaväli­pohja Vedeneriste, muovimatto	
Suunnittelija	Työn nro	VP22
	Päiväys	

mittakaava 1:10



- 3 mm
- 1 Vedeneristys: PU-elastomeeriruiskute 3 mm
 - 2 Liittorakenne, paikalla valettu teräsbetonilaatta rakennepiirustusten mukaan, BY 45 luokka A-3-30, kallistus $\geq 1:100$, kaivojen läheisyydessä $\geq 1:50$
 - 3 Kuorilaatta rakennepiirustusten mukaan
 - 4 Pintakäsittely huoneselityksen mukaan

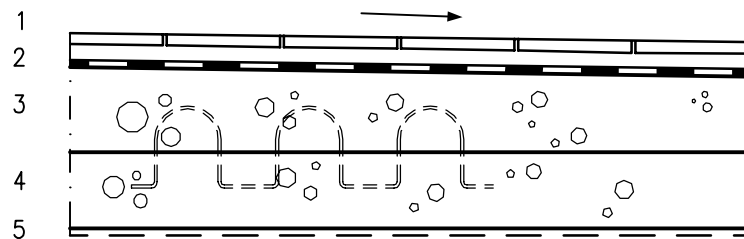
TOTEUTUS- JA SUUNNITTELUOHJEET:

- kph:n lattiarakenteet tehtävä siten, että kynnyks ≤ 25 mm valmiista pinnasta
- rakennekosteuksien tulee ennen maton asentamista olla tuotteiden toimitusohjeiden mukaisia
- läpimenot ja kaivojen liittymät materiaalitoimittajan ohjeen mukaan
- materiaalit eivät saa tuottaa haitallisia päästöjä
- LVI-installatit tuettava sekä valupaineelle että -nosteelle
- kuorilaatan tulee täyttää viranomaisten asettamat vaatimukset
- rakennetyypin käyttö edellyttää, että kylpyhuoneet ovat päällekkäin

ÄÄNENERISTÄVYYS: $R'_w = 55$ dB, SRMK C1 vertailuarvo
PALONKESTOLUOKKA: REI 60

	Sisältö Kuorilaattaväli Vedeneriste, siveltävä Lattialaatoitus	
Suunnittelija	Työn nro	VP23
	Päiväys	

mittakaava 1:10



≤ 30 mm

- 1 Lattialaatat, huoneselityksen mukaan, ja kiinnityslaasti
- 2 Sertifioitu siveltävä vedeneristysjärjestelmä
- 3 Liittorakenne, paikalla valettu teräsbetoni laatta rakennepiirustusten mukaan, BY 45 luokka A-3-30, kallistus $\geq 1:100$, kaivojen läheisyydessä $\geq 1:50$; lattialämmitys
- 4 Kuorilaatta rakennepiirustusten mukaan
- 5 Pintakäsittely huoneselityksen mukaan

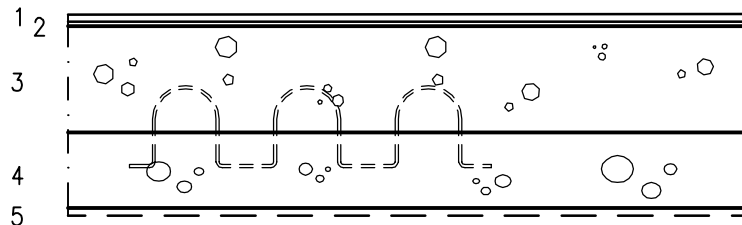
TOTEUTUS- JA SUUNNITTELUOHJEET:

- laastien tulee olla yhteensopivia vedeneristysjärjestelmän kanssa
- ennen vedeneristysjärjestelmän asennusta betonirakenteen rakennekosteuden tulee olla riittävästi poistunut (vedeneristysjärjestelmän vaatimus)
- läpimenot ja kaivojen liittymät kaivantoimittajan ja vedeneristysjärjestelmän toimittajan ohjeen mukaan
- LVI-installaatiot tuettava sekä valupaineelle että -nosteelle
- kuorilaatan tulee täyttää viranomaisten asettamat vaatimukset
- rakennetyypin käyttö edellyttää, että kylpyhuoneet ovat päällekkäin

ÄÄNENERISTÄVYYS: $R'_w = 55$ dB, SRMK C1 vertailuarvo
PALONKESTOLUOKKA: REI 60

	Sisältö Kuurilaattavälipohja Lautaparketti tai laminaatti	
Suunnittelija	Työn nro	
	Päiväys	Tekijä
VP24		

mittakaava 1:10



- | | | |
|-----------|---|--|
| n . 10 mm | 1 | Pintamateriaali ja -käsittely huoneselityksen mukaan |
| n . 5 mm | 2 | Joustava parketin alusmateriaali, Upofloor Tuplex tai vastaava |
| | 3 | Liittorakenne, paikalla valettu teräsbetoni-laatta rakennepiirustusten mukaan, BY 45 luokka A-3-30 |
| | 4 | Kuurilaatta rakennepiirustusten mukaan |
| | 5 | Pintakäsittely huoneselityksen mukaan |

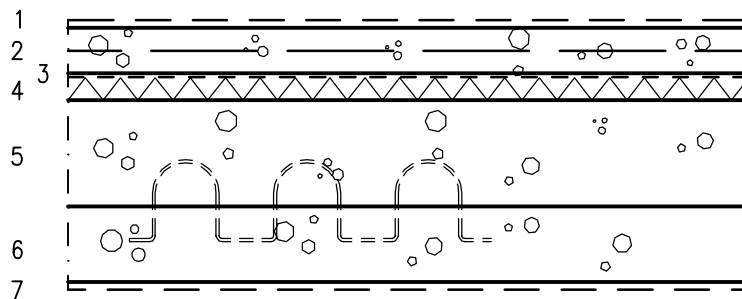
TOTEUTUS- JA SUUNNITTELUOHJEET:

- muovimaton tulee täyttää askeläänivaatimukset
- LVI-installaatiot tuettava sekä valupaineelle että -nosteelle
- kuurilaatan tulee täyttää viranomaisten asettamat vaatimukset

ÄÄNENERISTÄVYYS: $R'_{w} = 55$ dB, $L'_{n,w} = 53$ dB, SRMK C1 vertailuarvo
PALONKESTOLUOKKA: REI 60

	Sisältö Kuurilaattaväli Askeläänieristyslevy Kelluva pintalaatta teräsbetonia	
Suunnittelija	Työn nro	VP25
	Päiväys	

mittakaava 1:10



- | | |
|--------------|---|
| ≥ 60 mm | 1 Pintamateriaali ja -käsittely huoneselityksen mukaan |
| | 2 Teräsbetonilaatta, BY 45 luokka A-4-30, keskeinen rauditus: 5-150 B500K |
| | 3 Suodatinkangas |
| 30 mm | 4 Askeläänieristyslevy, dynaaminen jäykkyys ≤ 20 MN/m ³ |
| | 5 Liittorakenne, paikalla valettu teräsbetonilaatta rakennepiirustusten mukaan, BY 45 luokka A-3-30 |
| | 6 Kuorilaatta rakennepiirustusten mukaan |
| | 7 Pintakäsittely huoneselityksen mukaan |

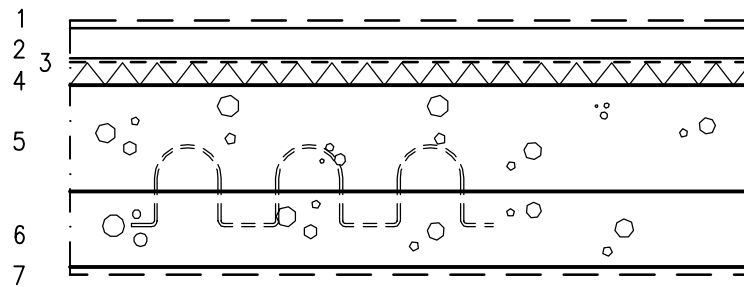
TOTEUTUS- JA SUUNNITTELUOHJEET:

- pintalaatan runkoaine max 8 mm, mahd. saumajako ja nurkkien aukaisut rakennesuunnittelijan ohjeen mukaan
- pintalaatta irroitetaan joustavalla rakenteella irti ympäröivistä seinistä ja muista kantavista rakenteista sekä LVI-laitteista ja putkista
- LVI-installatiot tuettava sekä valupaineelle että -nosteelle
- kuorilaatan tulee täyttää viranomaisten asettamat vaatimukset

ÄÄNENERISTÄVYYS: $R'_{w} \geq 55$ dB, $L'_{n,w} \leq 53$ dB, SRMK C1 vertailuarvo
PALONKESTOLUOKKA: REI 60

	Sisältö Kuurilaattaväli Askeläänieristyslevy Kelluva pintalaatta kuitubetonia	
Suunnittelija	Työn nro	VP26
	Päiväys	

mittakaava 1:10



- | | | |
|-------|---|---|
| | 1 | Pintamateriaali ja -käsittely huoneselityksen mukaan |
| 40 mm | 2 | Kuitubetonilaatta (teräskuitu), BY 45 luokka A-4-30; kuitu 30 mm 30 kg/bet-m ³ |
| | 3 | Suodatinkangas |
| 30 mm | 4 | Askeläänieristyslevy, dynaaminen jäykkyys ≤ 20 MN/m ³ |
| | 5 | Liittorakenne, paikalla valettu teräsbetonilaatta rakennepiirustusten mukaan, BY 45 luokka A-3-30 |
| | 6 | Kuurilaatta rakennepiirustusten mukaan |
| | 7 | Pintakäsittely huoneselityksen mukaan |

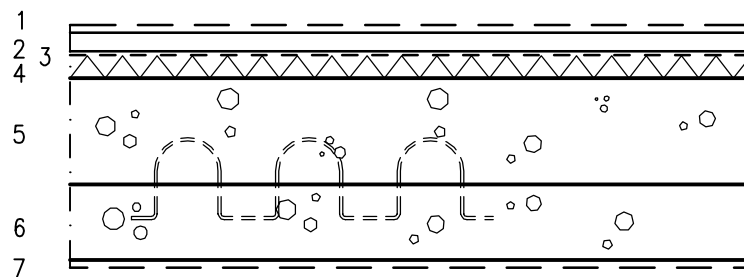
TOTEUTUS- JA SUUNNITTELUOHJEET:

- pintalaatan runkoaine max 8 mm, mahd. saumajako ja nurkkien aukaisut rakennesuunnittelijan ohjeen mukaan
- pintalaatta irroitetaan joustavalla rakenteella irti ympäröivistä seinistä ja muista kantavista rakenteista sekä LVI-laitteista ja putkista
- LVI-installatit tuettava sekä valupaineelle että -nosteelle
- kuurilaatan tulee täyttää viranomaisten asettamat vaatimukset

ÄÄNENERISTÄVYYS: $R'w \geq 55$ dB, $L'_{n,w} \leq 53$ dB, SRMK C1 vertailuarvo
PALONKESTOLUOKKA: REI 60

	Sisältö Kuurilaattavälipohja Askeläänieristyslevy Kelluva kuituvahvisteinen tasoitelaatta	
Suunnittelija	Työn nro	VP27
	Päiväys	

mittakaava 1:10



- | | | |
|----------------|---|---|
| 25 . . . 40 mm | 1 | Pintamateriaali ja -käsittely huoneselityksen mukaan |
| | 2 | Sementtiperustainen, kuituvahvisteinen tasoitelaatta rakennusselityksen mukaan (Maxit Floor 4350 tai 4320 pumpattuna + Maxit Floor 4945 lasikuituverkko), pinta BY 45 luokka A-4-30 |
| | 3 | Suodatinkangas |
| 30 mm | 4 | Askeläänieristyslevy, dynaaminen jäykkyys $\leq 20 \text{ MN/m}^3$ |
| | 5 | Liittorakenne, paikalla valettu teräsbetoni-laatta rakennepiirustusten mukaan, BY 45 luokka A-3-30 |
| | 6 | Kuurilaatta KL 70, rakennepiirustusten mukaan |
| | 7 | Pintäkäsittely huoneselityksen mukaan |

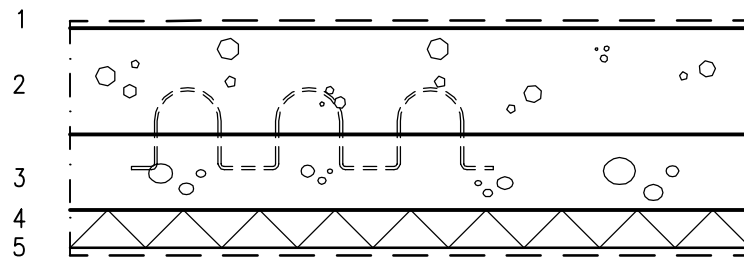
TOTEUTUS- JA SUUNNITTELUOHJEET:

- pintalaatta irroitetaan joustavalla rakenteella irti ympäröivistä seinistä ja muista kantavista rakenteista sekä LVI-laitteista ja putkista
- LVI-instalatit tuettava sekä valupaineelle että -nosteelle
- kuorilaatan tulee täyttää viranomaisten asettamat vaatimukset

ÄÄNENERISTÄVYYS: $R'w \geq 55 \text{ dB}$, $L'_{n,w} \leq 53 \text{ dB}$, SRMK C1 vertailuarvo
PALONKESTOLUOKKA: REI 60

	Sisältö Kuorilaattavälipohja Alapuolinen lisäpaloeriste	
Suunnittelija	Työn nro	VP28
	Päiväys	

mittakaava 1:10



- 50...80 mm
- 1 Kuorilaataston yläpuoliset rakenteet
 - 2 Liittorakenne, paikalla valettu teräsbetonilaatta rakennepiirustusten mukaan, BY 45 luokka A-3-30
 - 3 Kuorilaatta rakennepiirustusten mukaan
 - 4 Palonsuojalevy FPS14, liimauskiinnitys tyyppihyväksynnän mukaan $\lambda d = 0,037$
 - 5 Pintakäsittely, huoneselityksen mukaan

TOTEUTUS- JA SUUNNITTELUOHJEET:

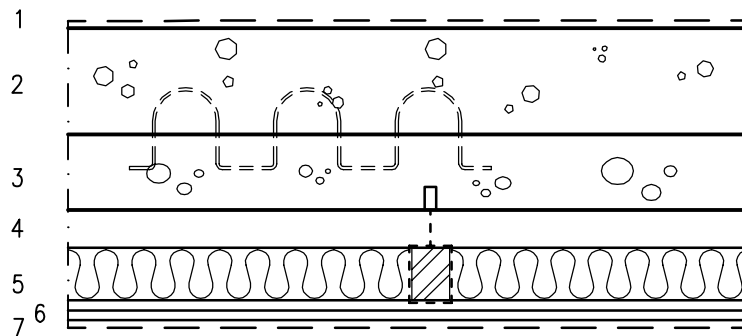
- LVI-installaatiot tuettava sekä valupaineelle että -nosteelle
- kuorilaatan tulee täyttää viranomaisten asettamat vaatimukset
- Palovillan reunat pinnoitettu tai listoitettu
- vuorivillalevyt kiinnitetään palonkestävällä liimalla tai ruuvi kiinnityksellä tyyppihyväksynnän ja eristevalmistajan ohjeen mukaan, ennen liimausta liimattavat pinnat on puhdistettava irtonaisesta pölystä ja muista epäpuhtauksista

PALONKESTOLUOKKA:

- REI120: FPS14, 50 mm
 REI180: FPS14, 60 mm
 REI240: FPS14, 80 mm

	Sisältö Kuurilaattavälipohja Ilmaväli ja mineraalivilla Alapuolelta äänieristetty välipohja	
Suunnittelija	Työn nro	VP29
	Päiväys	

mittakaava 1:10



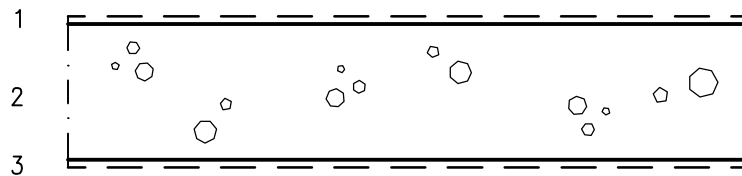
- | | |
|-----------|---|
| | 1 Kuorilaataston yläpuoliset rakenteet |
| | 2 Liittorakenne, paikalla valettu teräsbetonilaatta rakennepiirustusten mukaan, BY 45 luokka A-3-30 |
| | 3 Kuorilaatta rakennepiirustusten mukaan |
| 50 mm | 4 Ilmaväli |
| 70 mm | 5 Mineraalivilla, ripustettu puurunko 70x45 k400 tai teräsrunko R70 k400 |
| 2 x 13 mm | 6 Kaksinkertainen kipsilevy, saumat limittäin |
| | 7 Pintakäsittely, huoneselityksen mukaan |

TOTEUTUS- JA SUUNNITTELUOHJEET:

- LVI-installaatiot tuettava sekä valupaineelle että -nosteelle
- kuorilaatan tulee täyttää viranomaisten asettamat vaatimukset
- levyjen liittymäkohdat seiniin ja toisiinsa tiivistetään akustisella saumamassalla
- alakaton lävistykset kitataan akustisesti (lävistysten määrä minimoitava)

	Sisältö Massiivilaattaelementti Parveke, lattiaelementti Askeläänieristetty lattia	
Suunnittelija	Työn nro	
	Päiväys	Tekijä
VP51		

mittakaava 1:10



- ≥ 160 mm
- 1 Pintamateriaali ja -käsittely, rakennus- ja elementtityöselityksen mukaan
 - 2 Teräsbetonilaatta, rakenne- ja elementtipiirustusten mukaan, vesitiivis, säänkestävä
Reunapalkit ≥ 280 mm
 - 3 Pintakäsittely, rakennus- ja elementtityöselityksen mukaan

TOTEUTUS- JA SUUNNITTELUOHJEET:

- parvekelaatan nostoelimet ruostumattomia
- säänkestävyysvaatimukset BY50, rasitusluokka XC3,4 ; XF1,3 mukaan

PALONKESTOLUOKKA: REI 30...60