

TUNN.	LUKUM.	MUUTOS	SUUNN.	PVM.	TARK.
K.OSA/KYLÄ 13	KORTTELI/TILA 13038	TONTTI/RNo 2	RAKENNUSLUVAN TUNNUS		
					JUOKS. N:0
AS OY WESTENDIN TERASSI MÄENRINNE 1 02160 ESPOO			ELEMENTTIDETALJIT MITTAKAAVAT ENNEN PIEN.		
			RAK	SUUNN. TYÖN N:0 51062	TYÖMAAN TYÖN N:0
PIIRT. TMT	SUUNN.	RI T.TURUNEN	SUUNN. LAJI	LOHKO	KRS
PVM. 05.09.11	TARK.	RI J.VAPAAOKSA			

Suunnittelija

SKANSKA

PL 88,
RATAMESTARINKATU 7 A
00521 HELSINKI
PUH 0207 393 300
www.finnmapcons.fi

Työn nro

Päiväys

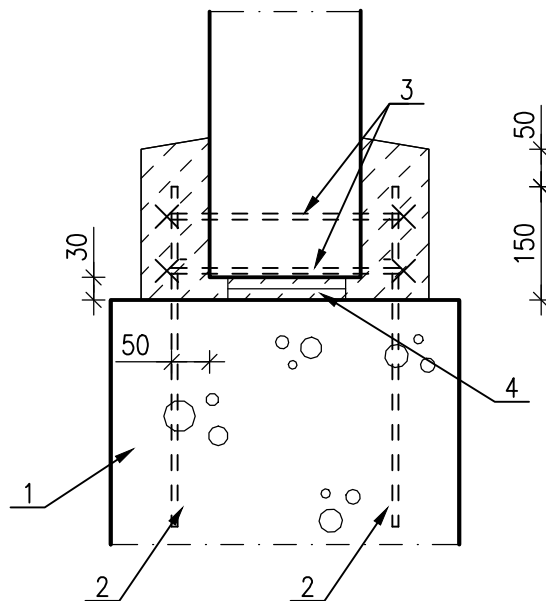
Tekijä

DET 1

Rakennuskohde

Sisältö

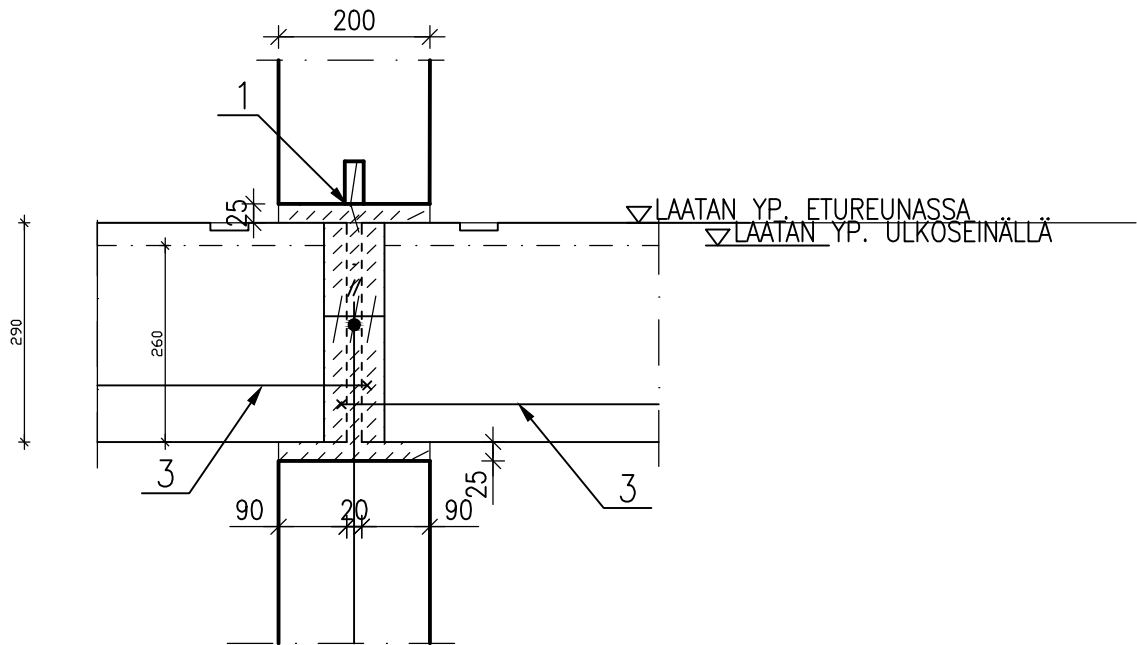
Parvekepilarin liitos perustuksiin



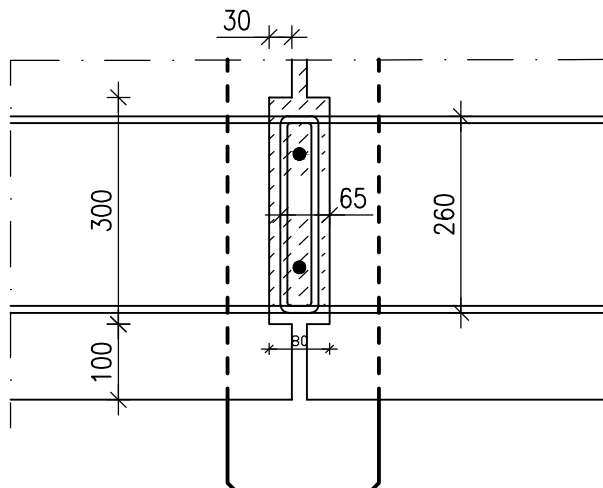
- 1 Anturat perustussuunnitelmien mukaan
- 2 Tapit 6 T16 L500
- 3 Umpihaat 2 T8
- 4 Asennuspalat (teräs)

– jos parvekepilariin vaikuttaa törmäyskuormia, tulee tapit mitoittaa niiden mukaan

Suunnittelija SKANSKA PL 88, RATAMESTARINKATU 7 A 00521 HELSINKI PUH 0207 393 300 www.finnmapcons.fi	Työn nro		DET 2
	Päiväys	Tekijä	
Rakennuskohde	Sisältö Parvekepieliseinän ja parvekelaatan välinen liitos Keskipieli		

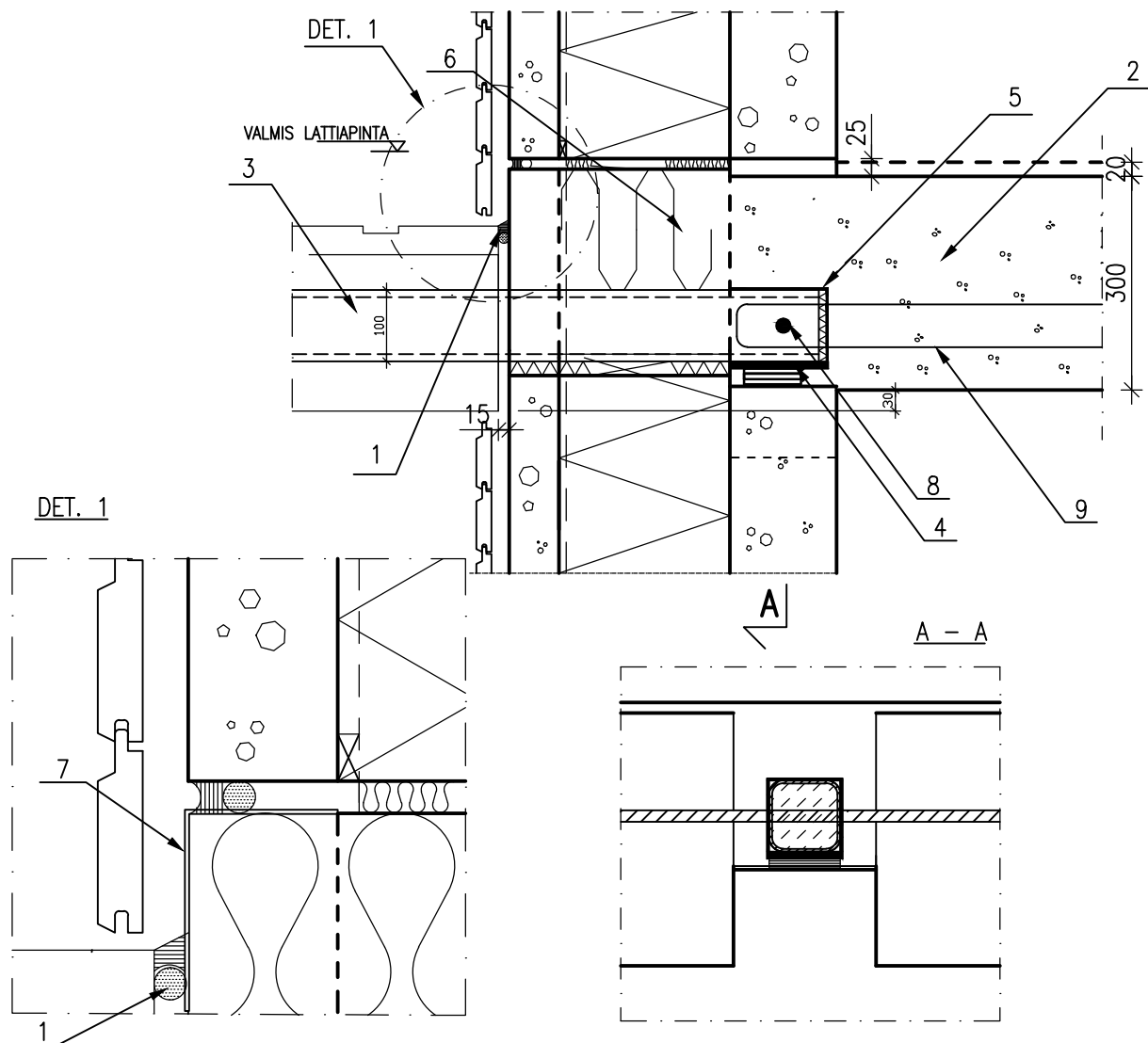


2 kpl / jatkuva pieli



- 1 Valuankkuri 2 M16 RST kesk. + kierretanko M16 RST
- 2 Nostolenkki RST
- 3 Elementissä $\varnothing 9$ RST

Suunnittelija SKANSKA PL 88, RATAMESTARINKATU 7 A 00521 HELSINKI PUH 0207 393 300 www.finnmapcons.fi	Työn nro Päiväys Tekijä	DET 3
Rakennuskohde	Sisältö Ulkoseinäelementin ja parvekelaatan liittyminen, pystyleikkaus Putkikannatus	

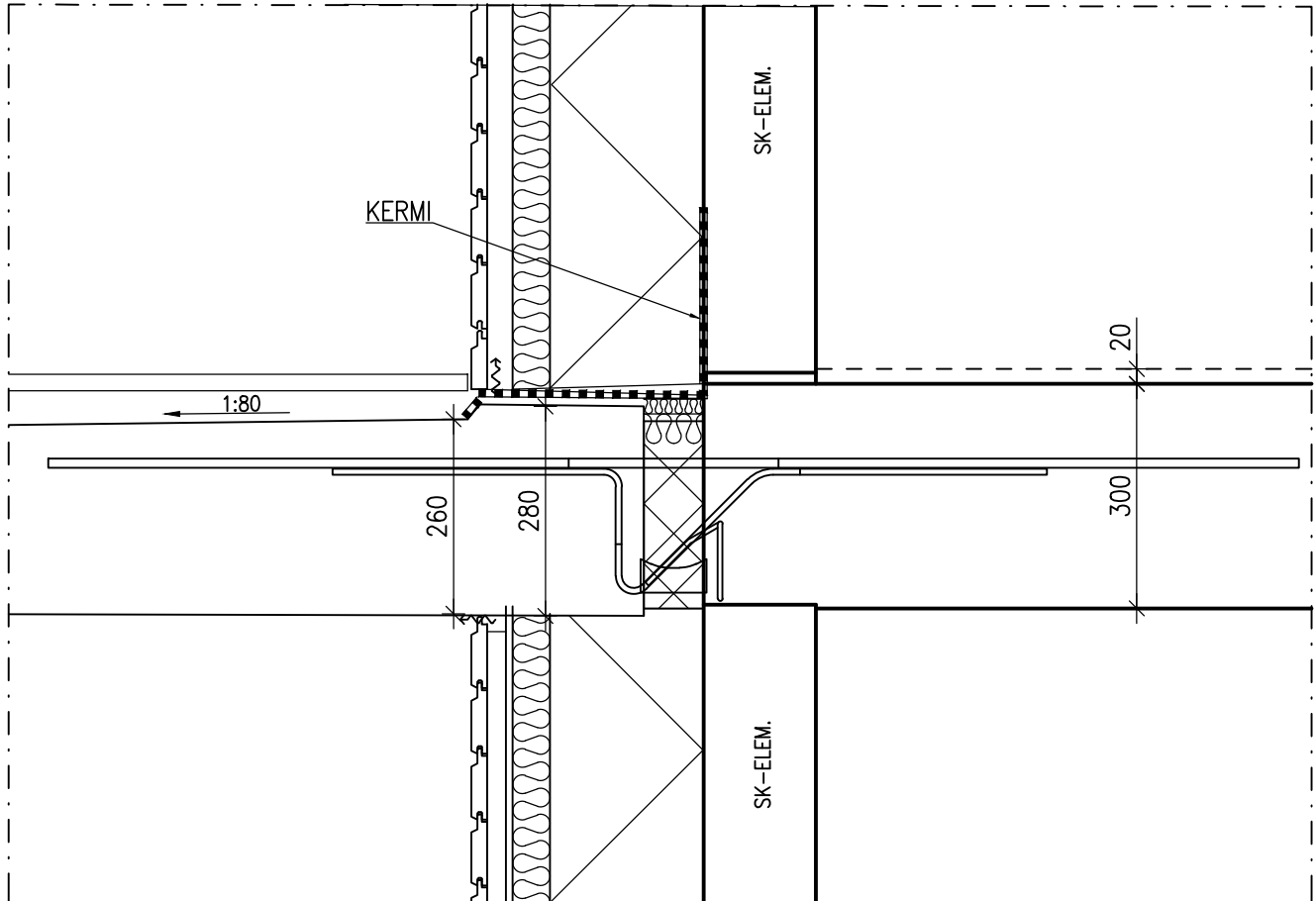


- 1 Kimmoisen saumausmassa, alla umpisoluinen saumanauha
- 2 Paikallavalu
- 3 Teräsosa parvekelaatassa (STALA350), betonoidaan sisältä (laskettava tapauskohtaisesti)
Varauskolo ontelolaattaan tehdään tehtaalla
- 4 Asennuslaput, RST
- 5 Kumivaimennin (esim. Kumuko Oy)
- 6 Mineraalivillatike
- 7 Teräskulma, t= 1 mm, kuumasinkitty
- 8 Ankkurointiteräs
- 9 Sidonta runkoon

- työnaikaisesta vakavuudesta huolehdittava
- saumattavat pinnat käsitellään elementtityöselityksen mukaan
- saumojen tiivistys elementtityöselityksen mukaan
- teräspellit kuumasinkittyjä, muovipinnoitettuja PVF 80/20

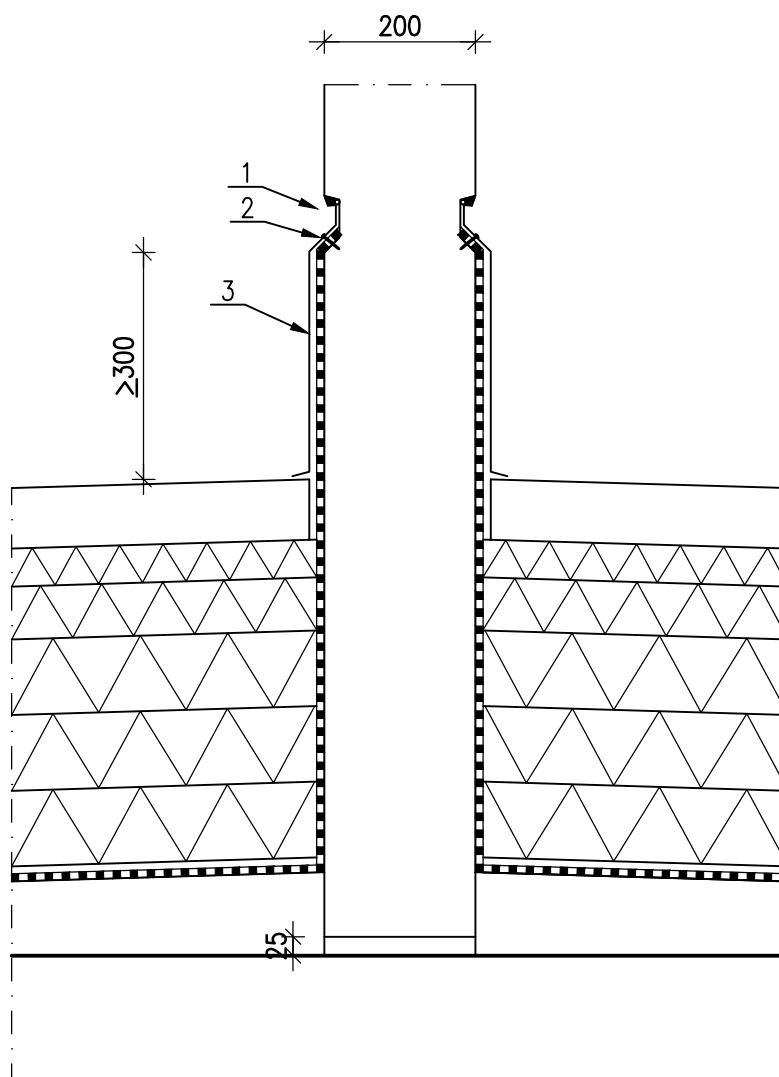
Suunnittelija SKANSKA	Työn nro		DET 5
	Päiväys 19.07.07	Tekijä	
Rakennuskohde AS,TE,TO, normaali	Sisältö Parvekkeen ja ulkoseinän pystyleikkaus		

Mittakaava 1:10



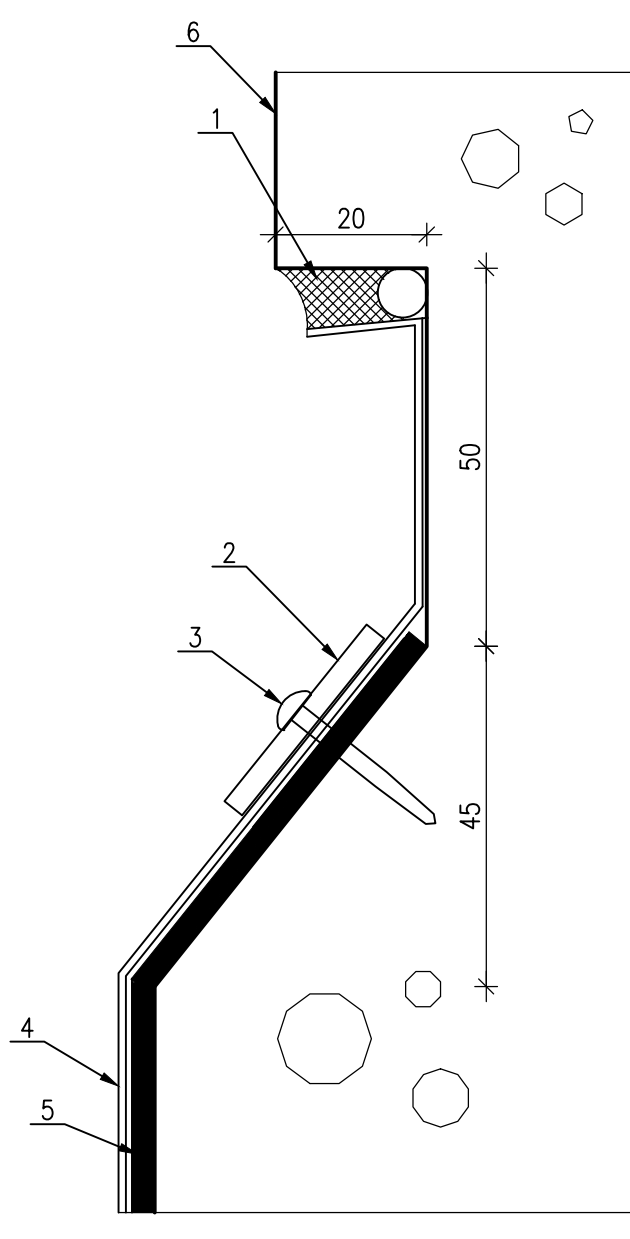
Suunnittelija SKANSKA	Työn nro		DET 6
	Päiväys	Tekijä	
Rakennuskohde Malskin Veräjä	Sisältö Pielielementti terassin kohdalla		

Mittakaava 1:10



- 1 Ura elementissä ks. DET 7
- 2 Kermin kiinnitys uraan ks. DET 7
- 3 Teräspeltti, $t \geq 0,7$ mm

- peltien kiinnitykseen käytetyt ruuvit ja kiinnikkeet haponkestäviä
- teräspellit kuumasinkittyjä ja tehdasmaalattuja (PVDF tai Pural)
- kermien ylösnostot pintasiroteellisia



- 1 Elastinen saumausmassa + saumanauha
- 2 Lattateräs 3x30 kuumasinkitty
- 3 Haponkestävät ruuvit k 300
- 4 Suojapelti $t \geq 0,7$ mm
- 5 Ylösnostettava kermieristys, nosto ≥ 300 mm
- 6 Betonielementti

- teräspellit kuumasinkittyjä ja tehdasmaalattuja (PVDF tai Pural)

Suunnittelija

SKANSKA

PL 88,
RATAMESTARINKATU 7 A
00521 HELSINKI
PUH 0207 393 300
www.finnmapcons.fi

Työn nro

Päiväys

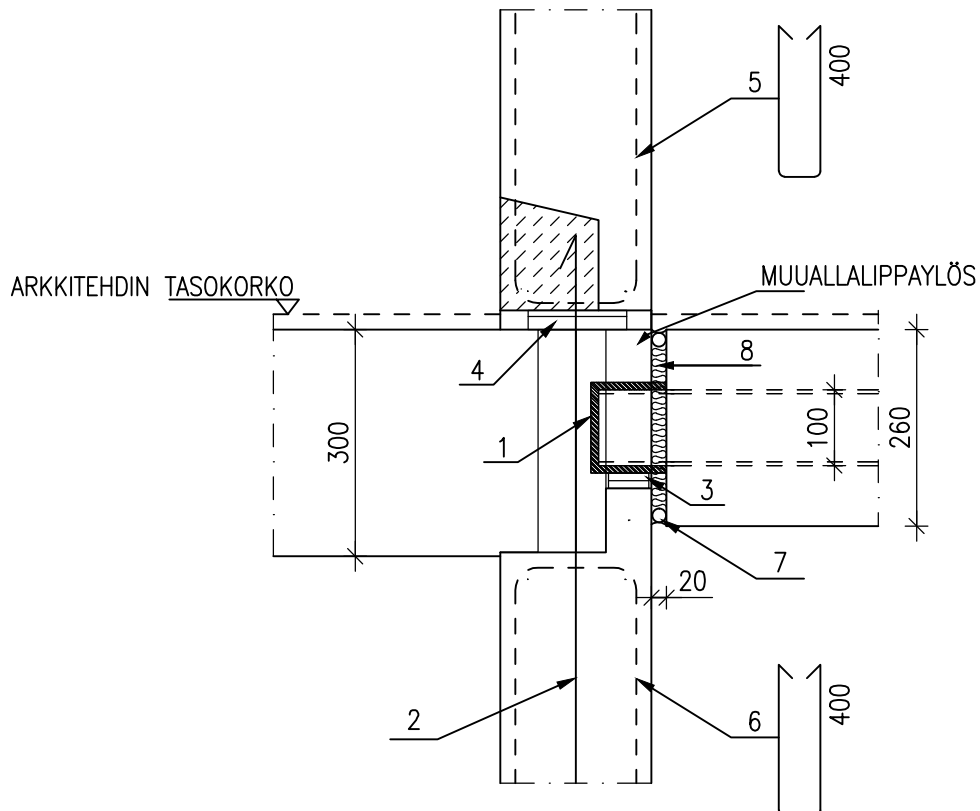
Tekijä

DET 8

Rakennuskohde

Sisältö

Massiivilaatan ja kerrostasolaatan liitos porrashuoneen kantavaan seinään

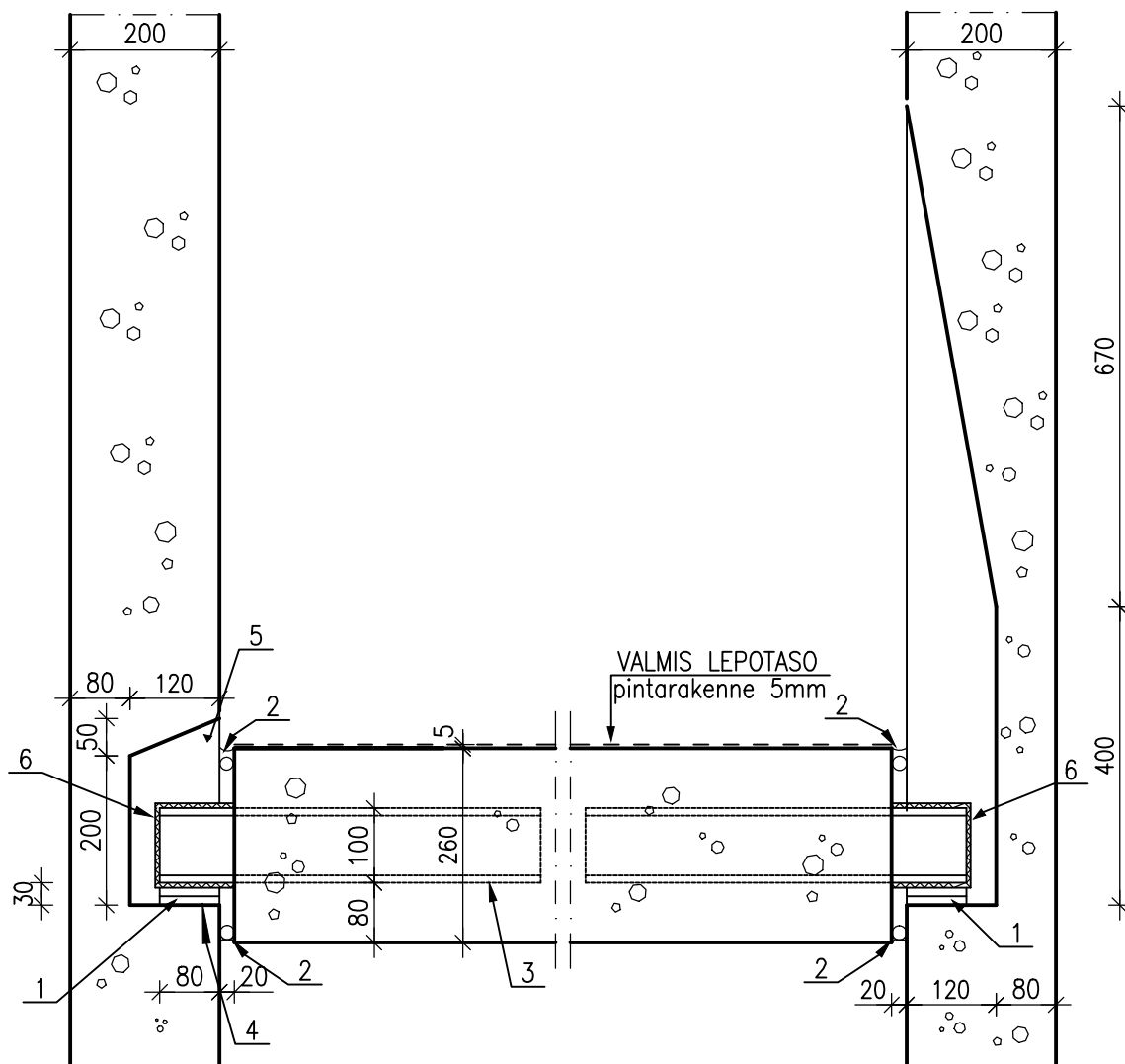


- 1 Neopren 10mm, sh* 70
- 2 Tapit T16 k2400, jotka viedään ylemmän elementin koloon
- 3 Asennuspalat
- 4 Asennuspalat (vaneri+ teräs)
- 5 1+1-T8 kolon molemmin puolin
- 6 1+1-T8 tapin molemmin puolin
- 7 Elastinen saumamassa + saumanauha
kittaus molemmin puolin jos sauman paksuus ylittää 15 mm
- 8 Palamaton mineraalivilla eriste (sintraantumispiste yli 950°C)

– Huom! Porrastasolaatan ja seinän väliä ei saa valaa umpeen

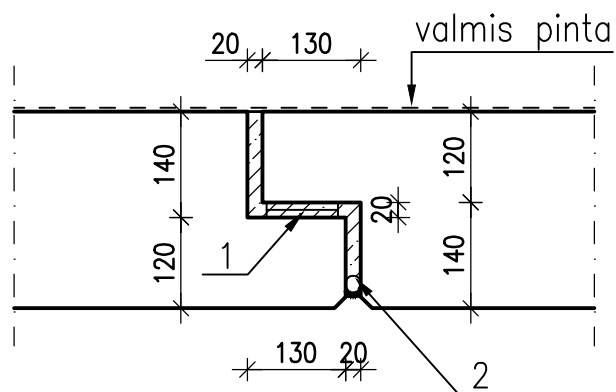
Suunnittelija	SKANSKA	Työn nro		DET 9
		Päiväys	Tekijä	
Rakennuskohde	Sisältö Lepotasolaattaelementti Porrashuone, kantava seinä Äänieristetty liitos, kerrostalo			

Mittakaava 1:10



- 1 Teräsasennuspalat
- 2 Solumuovi- tai solukuminauha + elastinen saumausmassa
- 3 Kannatinputki rakennesuunnittelijan ohjeen mukaan
- 4 Tarvittaessa tartuntalevyt kannatinputkien kohdille rakennesuunnitelmien mukaan
- 5 Varaukset ja jälkivalu paikallavaluseinässä rakennesuunnitelmien mukaan
- 6 Kannatinputkien päissä neoprenholkit

Suunnittelija	SKANSKA	Työn nro		DET 10
		Päiväys	Tekijä	
Rakennuskohde		Sisältö		
		Porrashuonelaattojen välinen liitos		
		Kerrostalo		



- 1 Asennuspalat (vaneri + teräs)
- 2 Elastinen saumausmassa

Suunnittelija

SKANSKA

PL 88,
RATAMESTARINKATU 7 A
00521 HELSINKI
PUH 0207 393 300
www.finnmapcons.fi

Työn nro

Päiväys

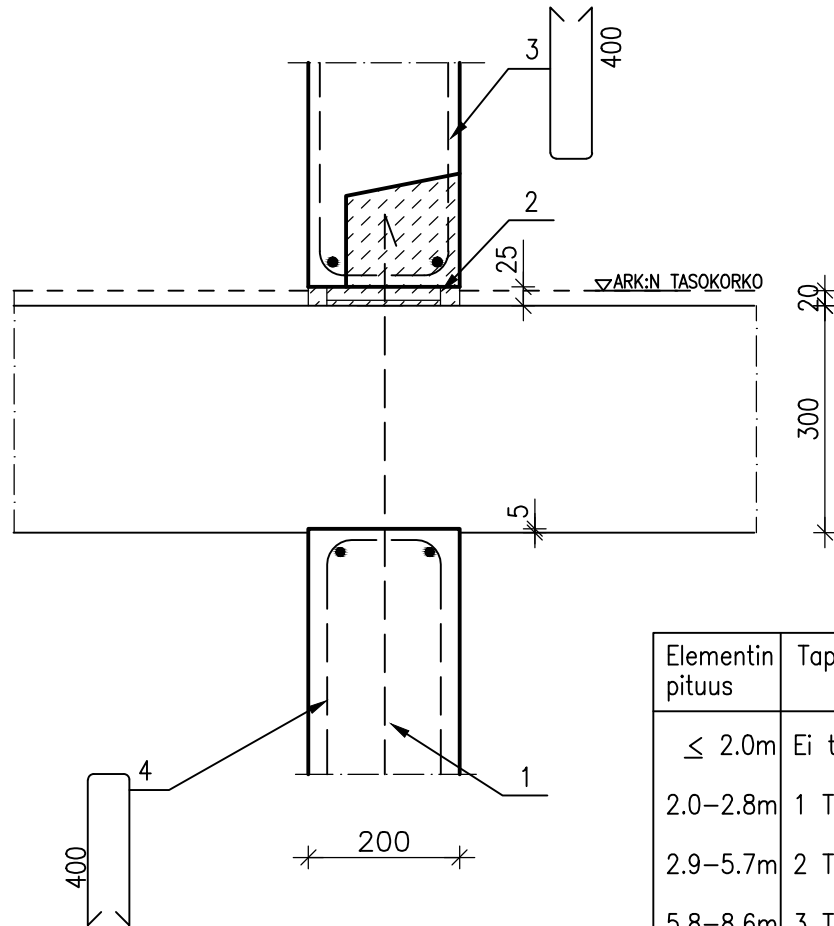
Tekijä

DET 11

Rakennuskohde

Sisältö

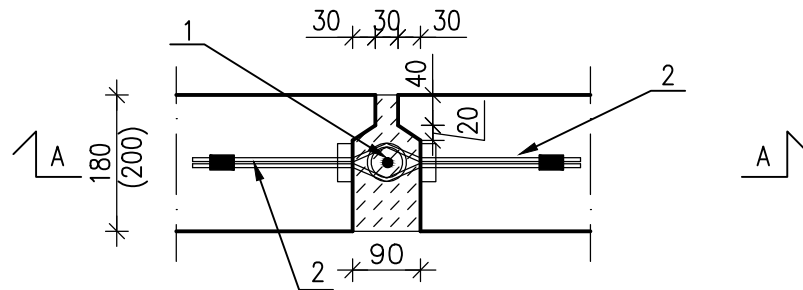
Massiivilaatan liitos kantavaan väliseinään



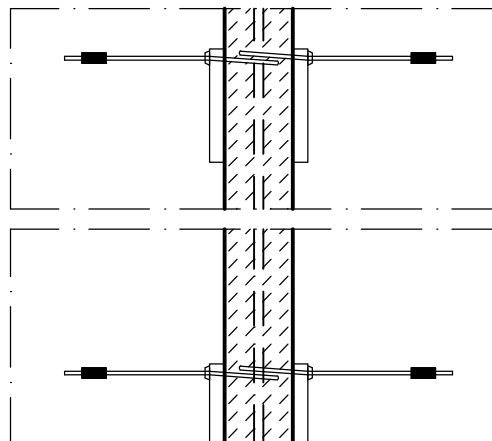
- 1 Tapit T16, ks. taulukko
- 2 Asennuspalat (vaneri + teräs)
- 3 1+1–T8 kolon molemmin puolin
- 4 1+1–T8 tapin molemmin puolin

- sähköputkia max. 3 kpl / sauma
- sähköputket sijoitetaan saumaan päällekkäin

Suunnittelija		PL 88, RATAMESTARINKATU 7 A 00521 HELSINKI PUH 0207 393 300 www.finnmapcons.fi		Työn nro		DET 12	
				Päiväys			
				Rakennuskohde		Sisältö Kantavien väliseinien välinen liitos (Suora)	

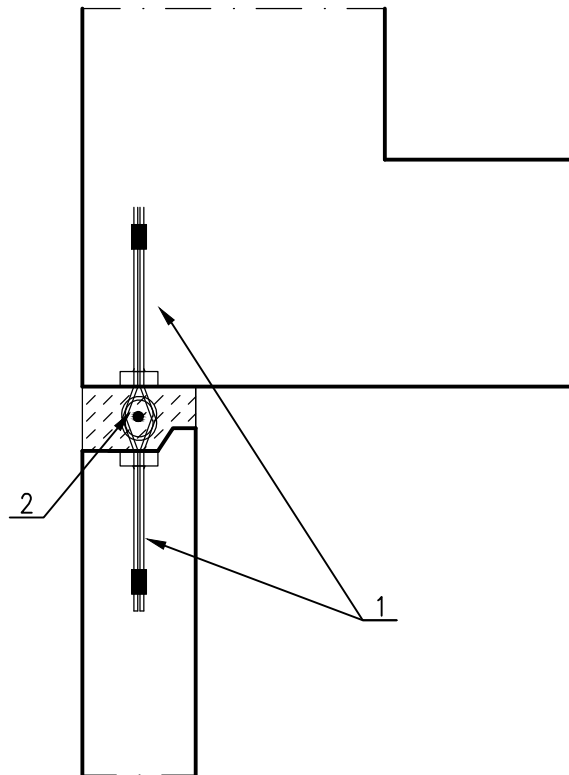


A - A



- 1 Saumavalu K30-2 + saumateräs T12, JP=600mm
Perustuksista T12 L 600 + 600 mm
- 2 Vaijerilenkit L80

Suunnittelija SKANSKA PL 88, RATAMESTARINKATU 7 A 00521 HELSINKI PUH 0207 393 300 www.finnmapcons.fi	Työn nro		DET 13
	Päiväys	Tekijä	
Rakennuskohde	Sisältö VSS:n seinän ja kantavan väliseinän liitos		



- 1 Vaijerilenkit L-80 3+3kpl, lenkit suunniteltava riittävän pitkiksi
- 2 Saumavalu K30-2 + saumateräs T12, JP=600mm,
Perustuksista T12 L 600 + 600 mm

- Saumattavat pinnat käsitellään elementtityöselityksen mukaan
- Saumojen tiivistys elementtityöselityksen mukaan

Suunnittelija

SKANSKA

PL 88,
RATAMESTARINKATU 7 A
00521 HELSINKI
PUH 0207 393 300
www.finnmapcons.fi

Työn nro

Päiväys

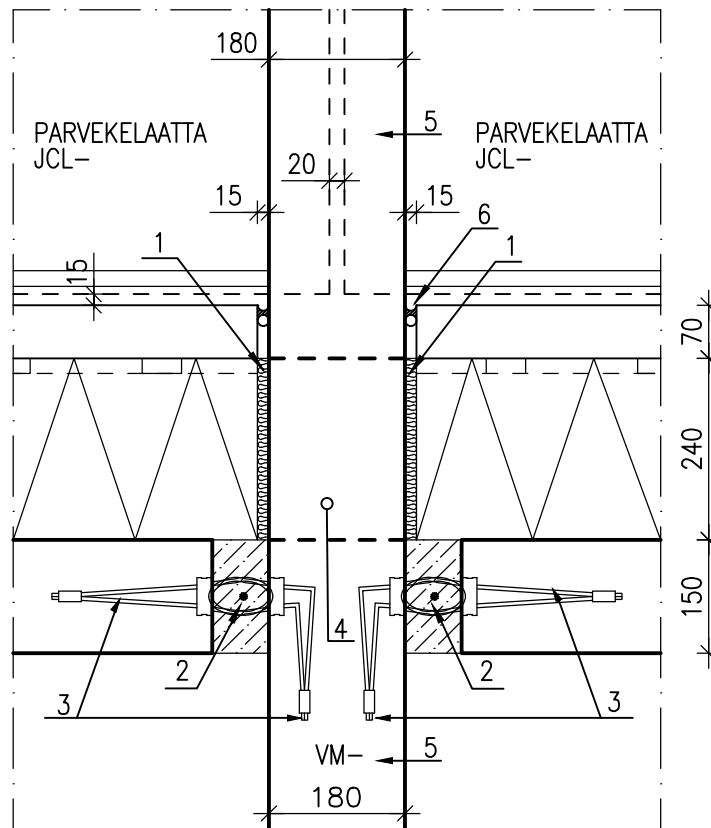
Tekijä

DET 14

Rakennuskohde

Sisältö

Ei-kantavan sandwich-elementin ja
kantavan väliseinä-pleielementin liitos

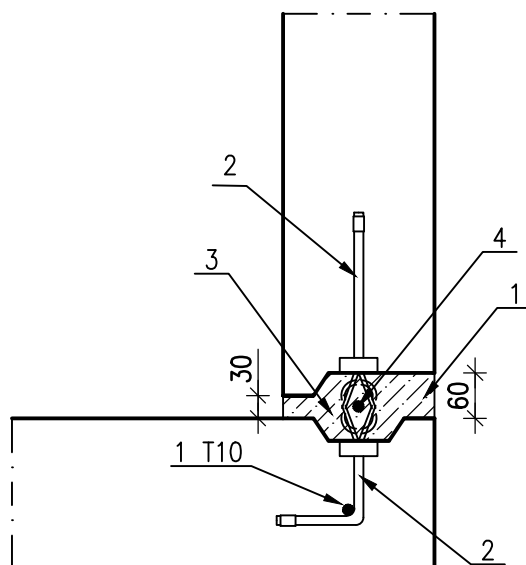


- 1 Mineraalivillakaista
- 2 Saumavalu K30-2 + saumateräs T12, JP=600mm
Perustuksesta T12 L 600 + 600 mm
- 3 Vaijerilenkit L-80
- 4 Betonikonsoli
- 5 Yhdistetty väliseinä ja pleielementti (VM-)
- 6 Joustava kitti

- Saumattavat pinnat käsitellään elementtityöselityksen mukaan
- Saumojen tiivistys elementtityöselityksen mukaan

Suunnittelija SKANSKA	Työn nro .		DET 15
	Päiväys	Tekijä	
Rakennuskohde .	Sisältö Kantava väliseinäliitos, nurkka		

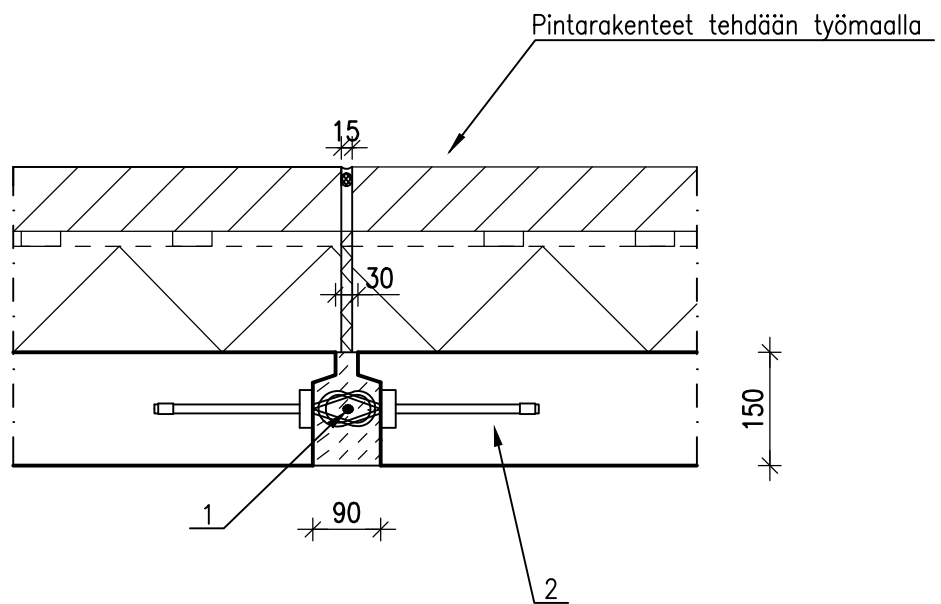
Mittakaava 1:10



- 1 Vaarna = vaijerilenkki
- 2 Vaarnalankit L-80
- 3 Pystysaumabetoni
- 4 Saumateräs T12/16 JP>600/800

Suunnittelija SKANSKA	Työn nro . Päiväys 11.3.2010	DET 16
Rakennuskohde . DETALJIT	Sisältö Kantava sisäkuorielementti Ulkoseinäelementti	

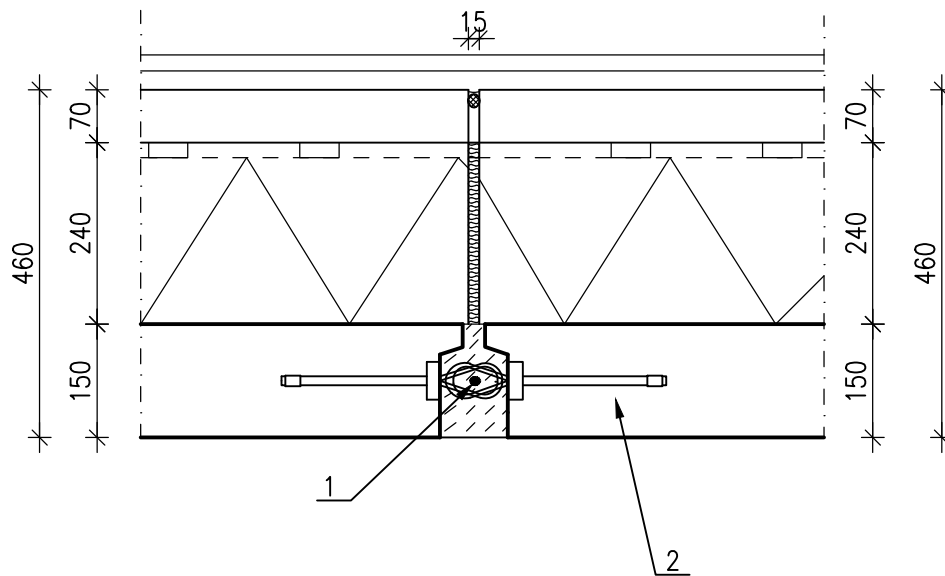
Mittakaava 1:10



- 1 Saumavalu K30-2 + saumateräs T12, JP=600mm
Perustuksesta T12 L 600 + 600 mm
- 2 Vs-vaarnalenkit (L-80)
lenkit suunniteltava riittävän pitkiksi

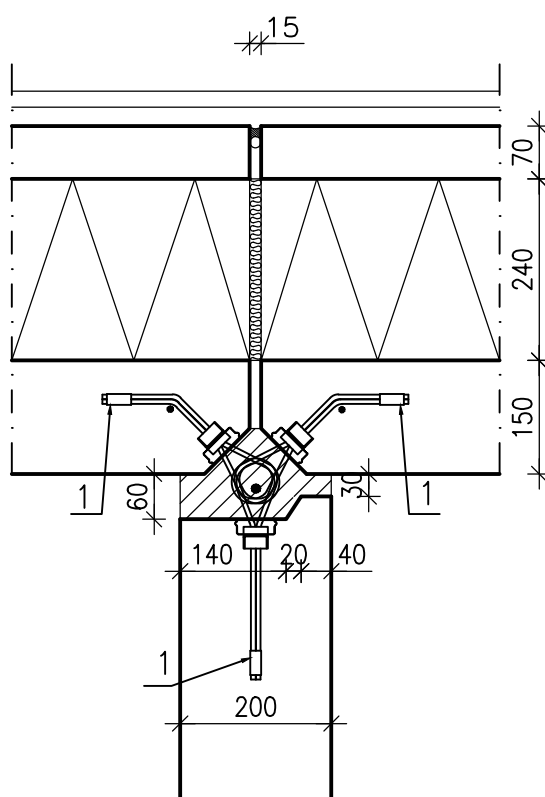
Suunnittelija		Työn nro		DET 17
		Päiväys	Tekijä	
Rakennuskohde	SKANSKA	Sisältö Kantava sandwich–elementti Ulkoseinäelementti		

Mittakaava 1:10



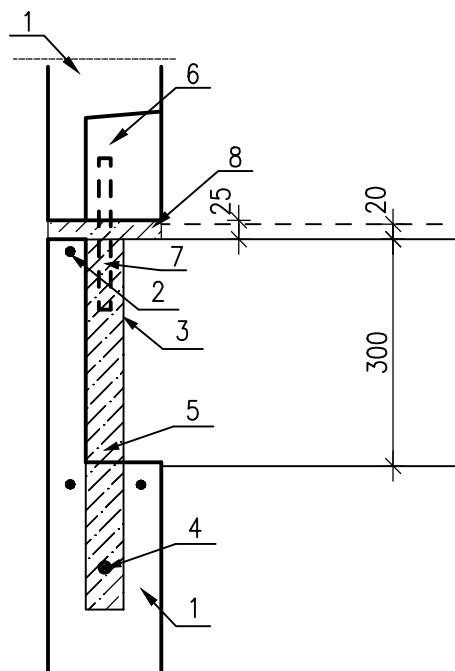
- 1 Saumavalu K30-2 + saumateräs T12, JP=600mm
Perustuksesta T12 L 600 + 600 mm
- 2 Vs-vaarnalenkit (VS-80)
lenkit suunniteltava riittävän pitkiksi

Suunnittelija SKANSKA	Työn nro .		DET 18
	Päiväys 11.3.2010	Tekijä .	
Rakennuskohde . DETALJIT	Sisältö Kantavat sandwich–elementit, väliseinä Vaakaleikkaus		




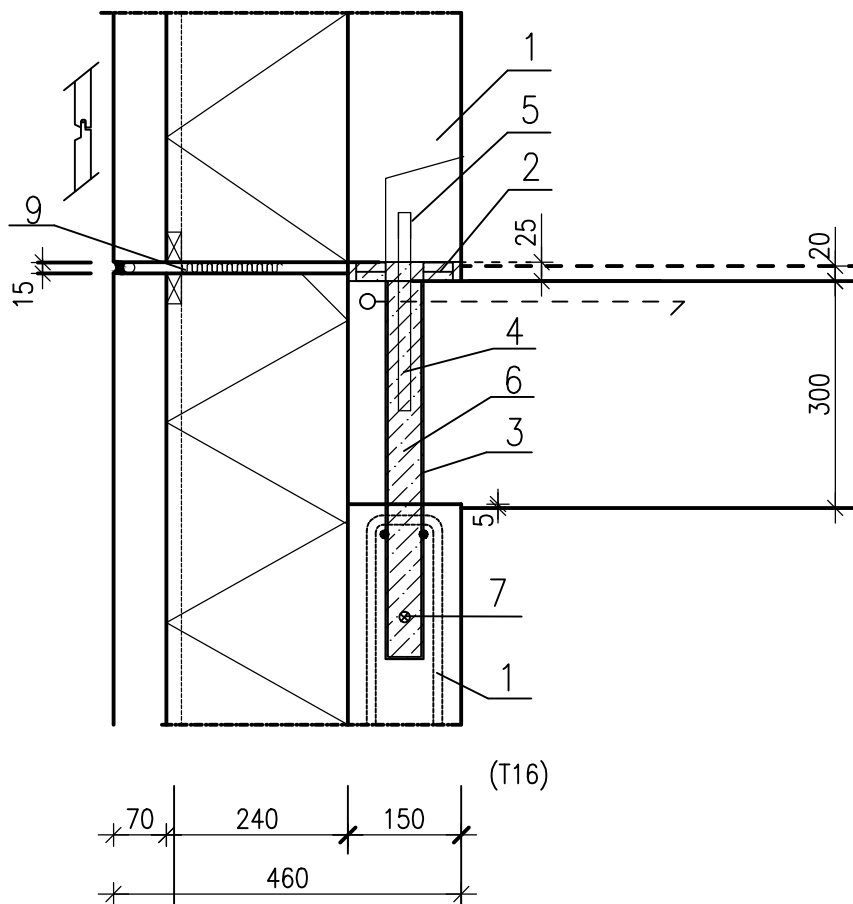
- 1 Vaijerilenkit VS-80
(Lenkit on suunniteltava riittävän pitkiksi)

Suunnittelija SKANSKA PL 88, RATAMESTARINKATU 7 A 00521 HELSINKI PUH 0207 393 300 www.finnmapcons.fi	Työn nro		DET 19
	Päiväys	Tekijä	
Rakennuskohde	Sisältö Massiivilaatan ja SK-elementin liitos Elementin leveys > 2000 Pystyleikkaus		



- 1 SK-elementti
 - 2 1 T10
 - 3 P~~1~~50x50x4-500 (väh 2 kpl/elem), asennettava suoraan. sij. toleranssi ±5mm, yläpää teipataan
 - 4 T12 L600 putken läpi
 - 5 T16, tartunta elementistä massiivilaattaan (ei putken kohdalla)
 - 6 Valuankkurit T16, asennettava suoraan. sij. toleranssi ±5mm
+T8 mol. puolin valuankkuria. Suojatulpat poistetaan elementtitehtaalla.
 - 7 Kierretanko M16
 - 8 Juotosbetoni
- Kiinnityspisteiden/kaideputkien väli ≤ 2000 mm, elem.päästä max etäisyys 900 mm,

Suunnittelija	 PL 88, RATAMESTARINKATU 7 A 00521 HELSINKI PUH 0207 393 300 www.finnmapcons.fi	Työn nro		DET 20
		Päiväys	Tekijä	
Rakennuskohde	Sisältö Massiiviaatan ja kantavan sandwich-elementin liitos Elementin leveys > 2000 Pystyleikkaus			

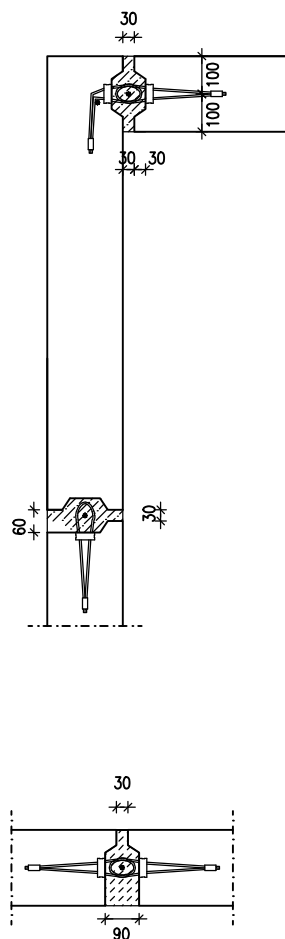


- 1 1+1-T8 putken molemmin puolin
- 2 Asennuspalat
- 3 P₂ 50x50x4-600, asennettava suoraan sij. toleranssi ± 5 mm
Yläpää teipataan.
- 4 Kierretanko M16
- 5 Valuankkuri M16, asennettava suoraan sij. toleranssi ± 5 mm
Suojatulpat poistetaan elementtitehtaalla.
- 6 Juotosbetoni
- 7 T12 L600 putken läpi
- 8 T8 K~2000, elementin päästä max. etäisyys 2000mm
- 9 ULKOSEINÄELEMENTTIEN ERISTESAUMA
 - asennetaan mineraalivillalakaista 120 x 30...50
 - uretaanivaahtoa tai muovipussissa olevaa villaa ei saa käyttää, koska ne estävät villatilaan kertyneen kosteuden valumisen sokkelielementin vedenpoistoreikiin

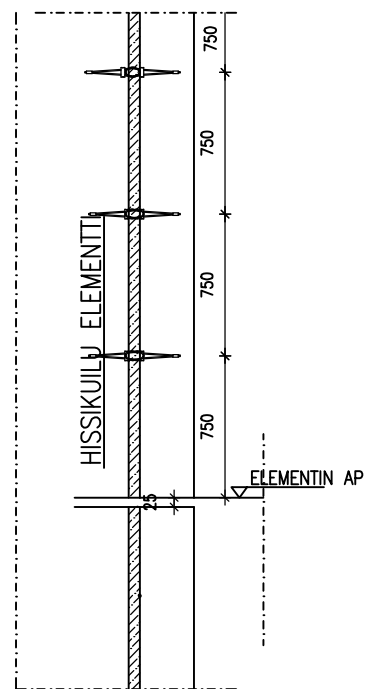
Saumattavat pinnat käsitellään elementtityöselityksen mukaan
 Saumojen tiivistys elementtityöselityksen mukaan

Suunnittelija SKANSKA	Työn nro		DET 21
	Päiväys 11.3.2010	Tekijä .	
Rakennuskohde/Käyttökohde .	Sisältö Väliseinäelementin ja hissikuiluelementin liitos 30mm sauma Vaakaleikkaus, periaatteet		

VÄLISEINÄN JA HISSIKUILUELEMENTIN LIITOS:



VAIJERILENKKIEN VÄLITYS
PYSTYSUUNNASSA



Suunnittelija

SKANSKA

Työn nro

Päiväys
11.3.2010

Tekijä

DET 22

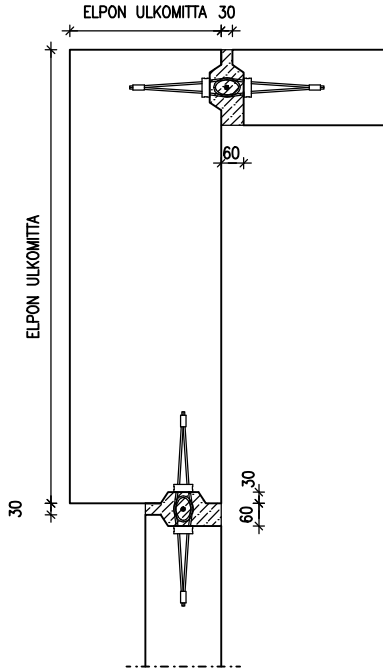
Rakennuskohde/Käyttökohde

Sisältö

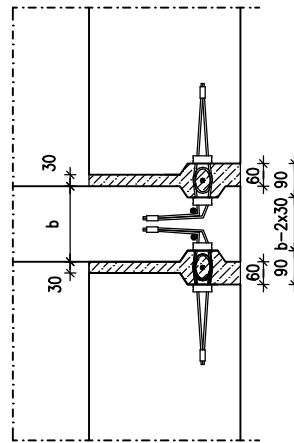
Väliseinäelementin ja elpon liitos (vaarnalengkiliitos)
30mm sauma

Vaakaleikkaus, periaatteet

VÄLISEINÄN JA ELPON LIITOS:

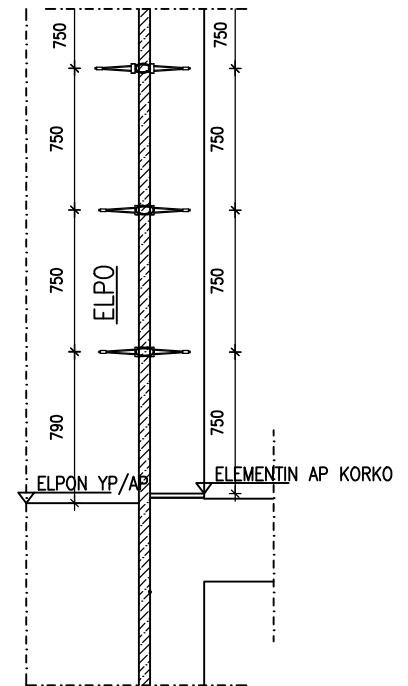


VÄLISEINÄN JA ELPON LIITOS:

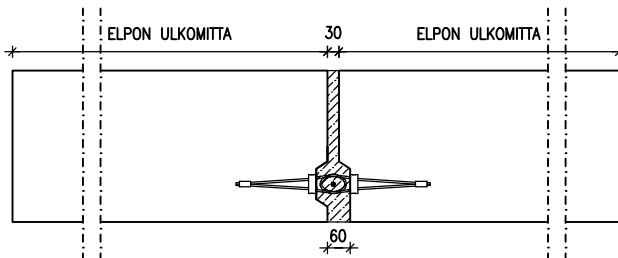


VAIJERILENKKIEN VÄLITYS

PYSTYSUUNNASSA

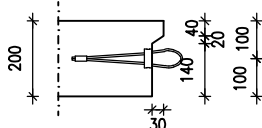


KAHDEN ELPON VÄLINEN LIITOS:

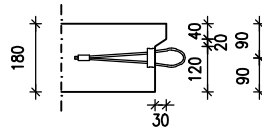


VÄLISEINÄ ELEMENTIN PÄÄTY (VAARNALENKKI):

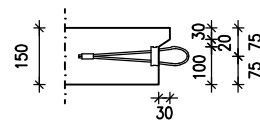
b=200mm



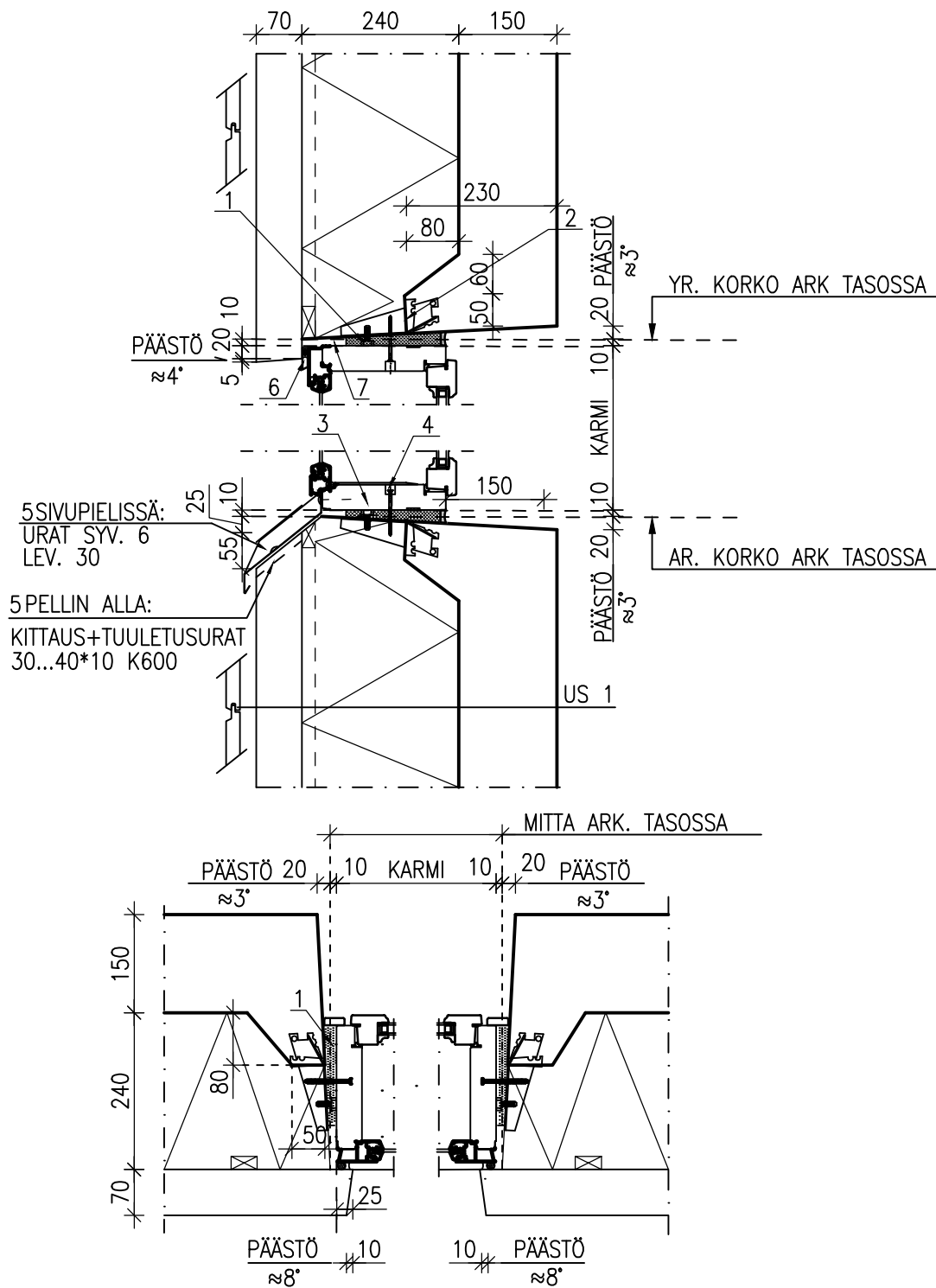
b=180mm



b=150mm

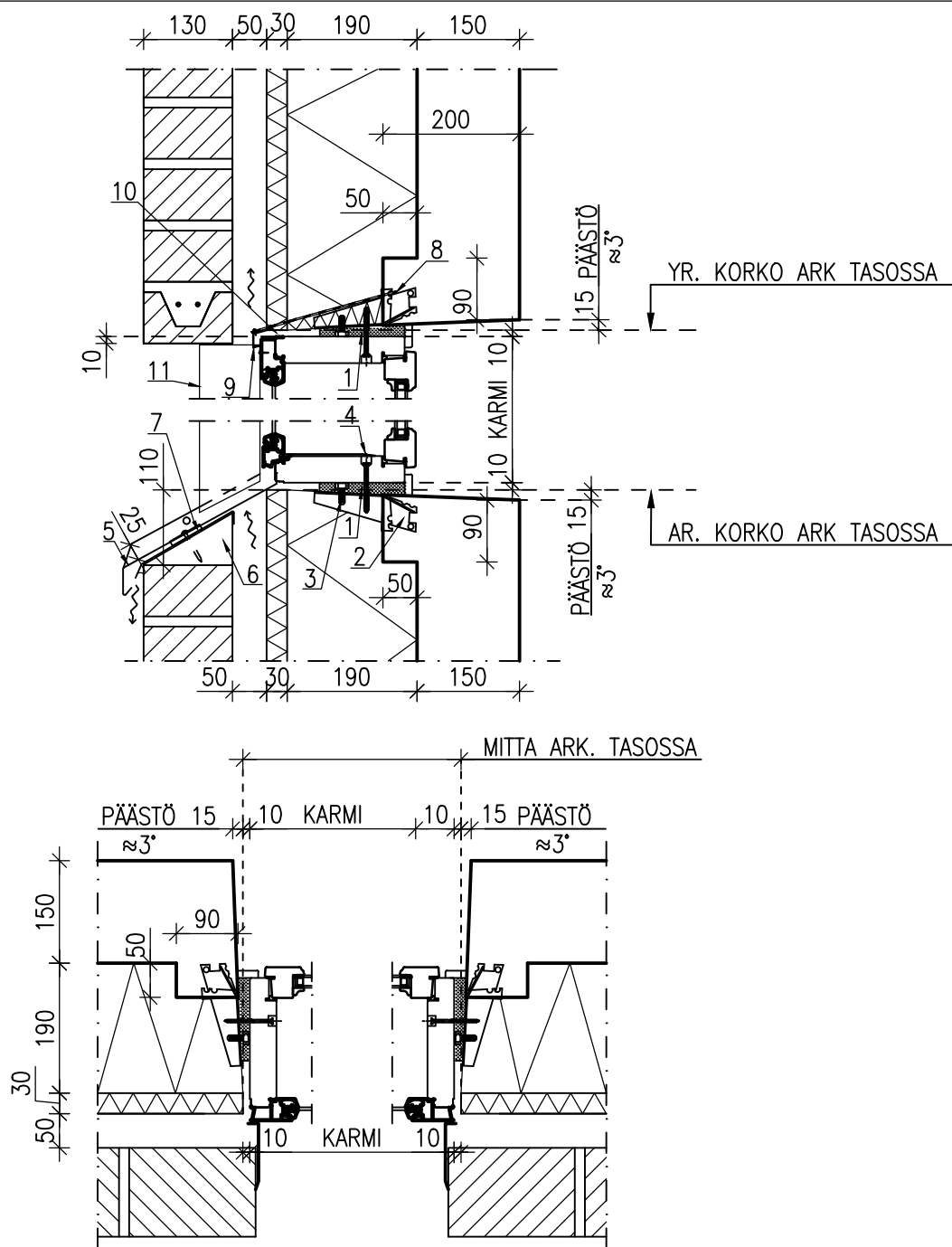


Suunnittelija SKANSKA	Työn nro . Päiväys 11.3.2010	Tekijä . DET 23
Rakennuskohde . DETALJIT	Sisältö Ikkunan liittyminen kantavaan sandwich-elementtiin	



- 1 Polyuretaanivahto
- 2 Ikkunakarmin kiinnitysosa (elementissä)
- 3 Sääteruuvit, kuusiomutteri M10, kuumasinkitty / kiila
- 4 Kiinnitysruuvit (porakärki), kuumasinkitty
- 5 Vesipelti, muovipinnoitettu
- 6 Elastinen saumamassa + saumanauha + putket d=10 K600
- 7 Tuuletusura karmin ympäri

Suunnittelija	Työn nro		DE 24
SKANSKA	Päiväys	Tekijä	
	11.3.2010	.	
Rakennuskohde	Sisältö		
.	Ikkunan liittyminen kantavaan ja ei-kantavaan sisäkuorielementtiin		
DETALJIT	Julkisivumuuraus		



- 1 Polyuretaanivaakto
- 2 Ikkunakarmin kiinnitysosa (elementissä)
- 3 Säättöruuvit, kuusimutteri M10, kuumasinkitty / kiila
- 4 Kiinnitysruuvit (porakärki), kuumasinkitty
- 5 Vesipelti
- 6 Kallistuslaasti
- 7 Muoviset korokepalat 5x50x100 k700
- 8 Kermikaista, upotetaan elementtiin
- 9 Muovipinnoitettu pelti, kiinnitetään ikkunapokaan
- 10 Tuuletuskanava, B_≥20 mm ikkunan ympäri
- 11 Ikkunan pielipelti