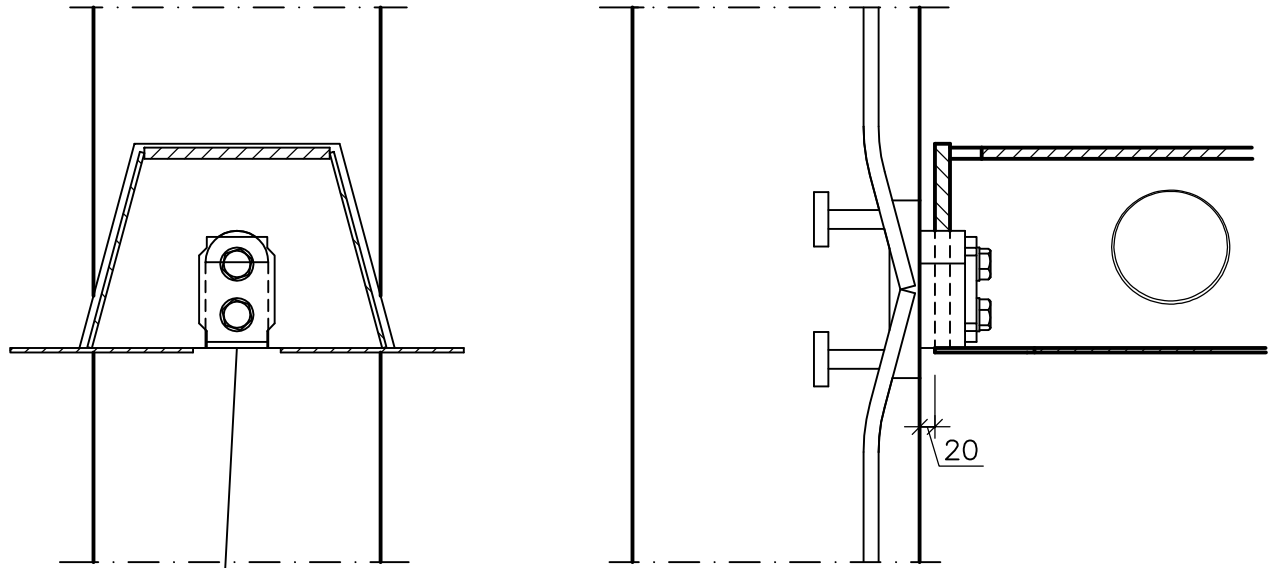


	Sisältö DELTAPALKIN LIITOS BETONIPILARIIN PCs-KONSOLI	
Suunnittelija	Työn nro	
	Päiväys	Tekijä
	DTK202	

mittakaava 1:10



KOLO PÄÄTYLEVYSSÄ JA ALALAIPASSA

–KONSOLIN KÄYTTÖOHJE
KS. PEIKKO FINLAND OY,
PCs-KONSOLIJÄRJESTELMÄ

SUUNNITTELUSSA JA ASENNUKSESSA ON ERITYISESTI HUOMIOITAVA:

- PALKIN TUENTA ASENNUKSEN AIKANA
- TOISPUOLISEN KUORMITUKSEN AIHEUTTAMA VÄÄNTÖRASITUS
- PILARIN LISÄHAAT YM KONSOLIN KÄYTTÖOHJEEN MUKAAN