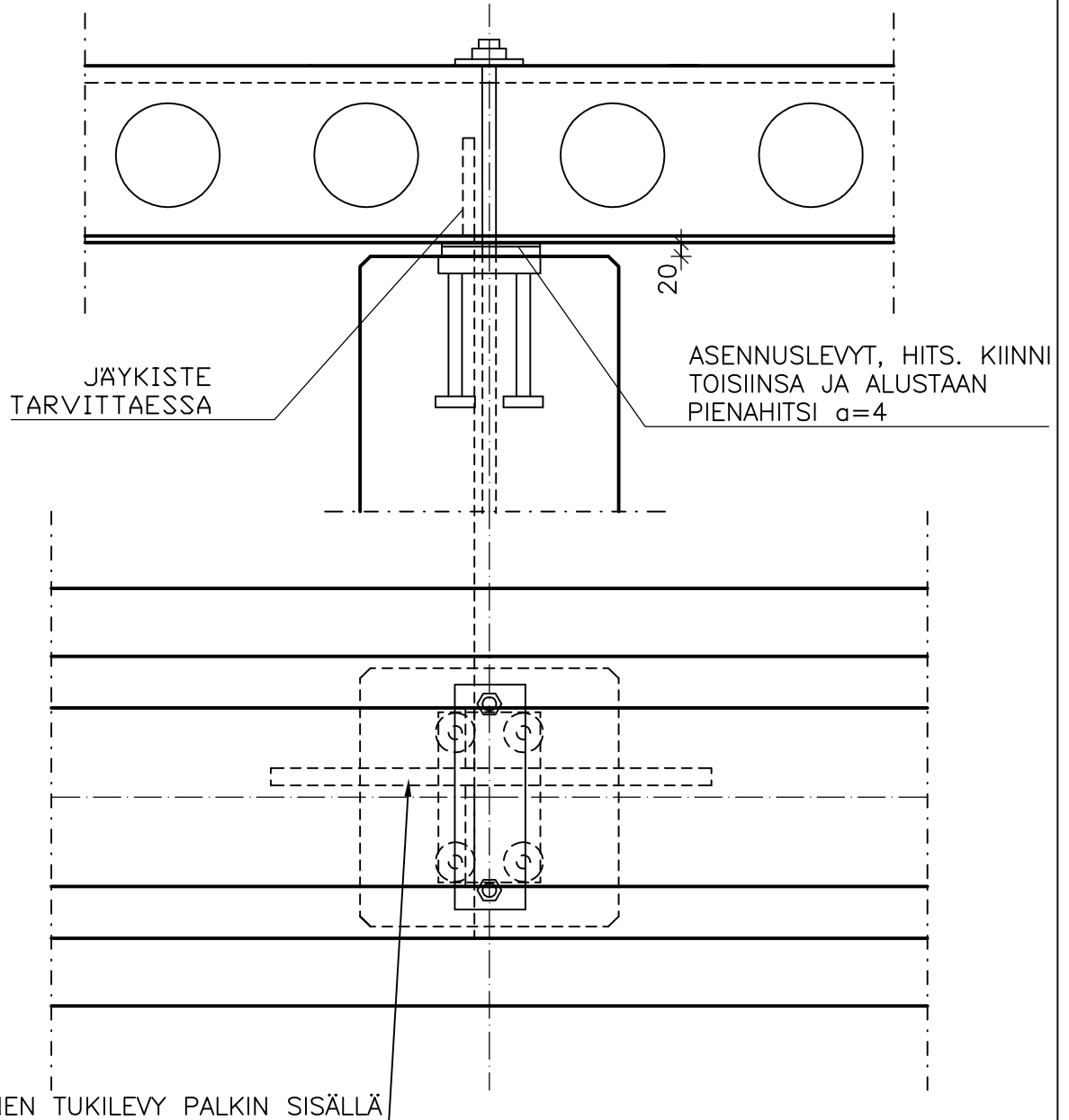


	Sisältö JATKUVAN DELTAPALKIN LIITOS PILARIIN	
Suunnittelija	Työn nro	
	Päiväys	Tekijä
DTK206		

mittakaava 1:10



SUUNNITTELUSSA JA ASENNUKSESSA ON ERITYISESTI HUOMIOITAVA:

- PALKIN TUENTA ASENNUKSEN AIKANA
- TOISPUOLISEN KUORMITUKSEN AIHEUTTAMA VÄÄNTÖRASITUS