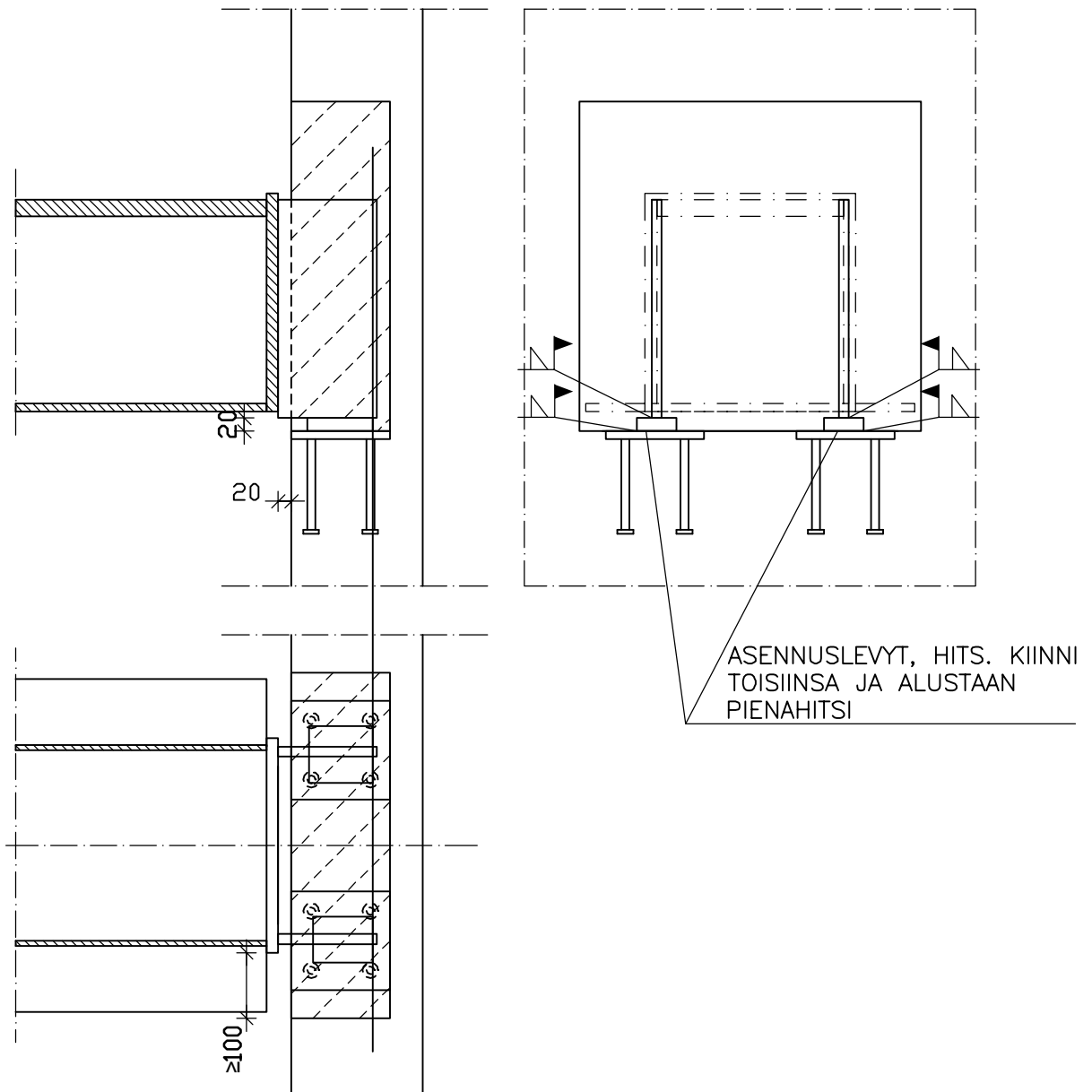


	Sisältö WQ-PALKIN LIITOS BETONISEINÄÄN HITSAUSLIITOS PALKKIKONSOLILLA	
Suunnittelija	Työn nro	DTK214
	Päiväys	

mittakaava 1:10



SUUNNITTELUSSA JA ASENNUKSESSA ON ERITYISESTI HUOMIOITAVA:

- PALKIN TUENTA ASENNUKSEN AIKANA
- TOISPUOLISEN KUORMITUKSEN AIHEUTTAMA VÄÄNTÖRASITUS
- SEINÄN LISÄRAUDOITUS VAAKAKUORMILLE KIINNITYSLEVYJEN KOHDALLA