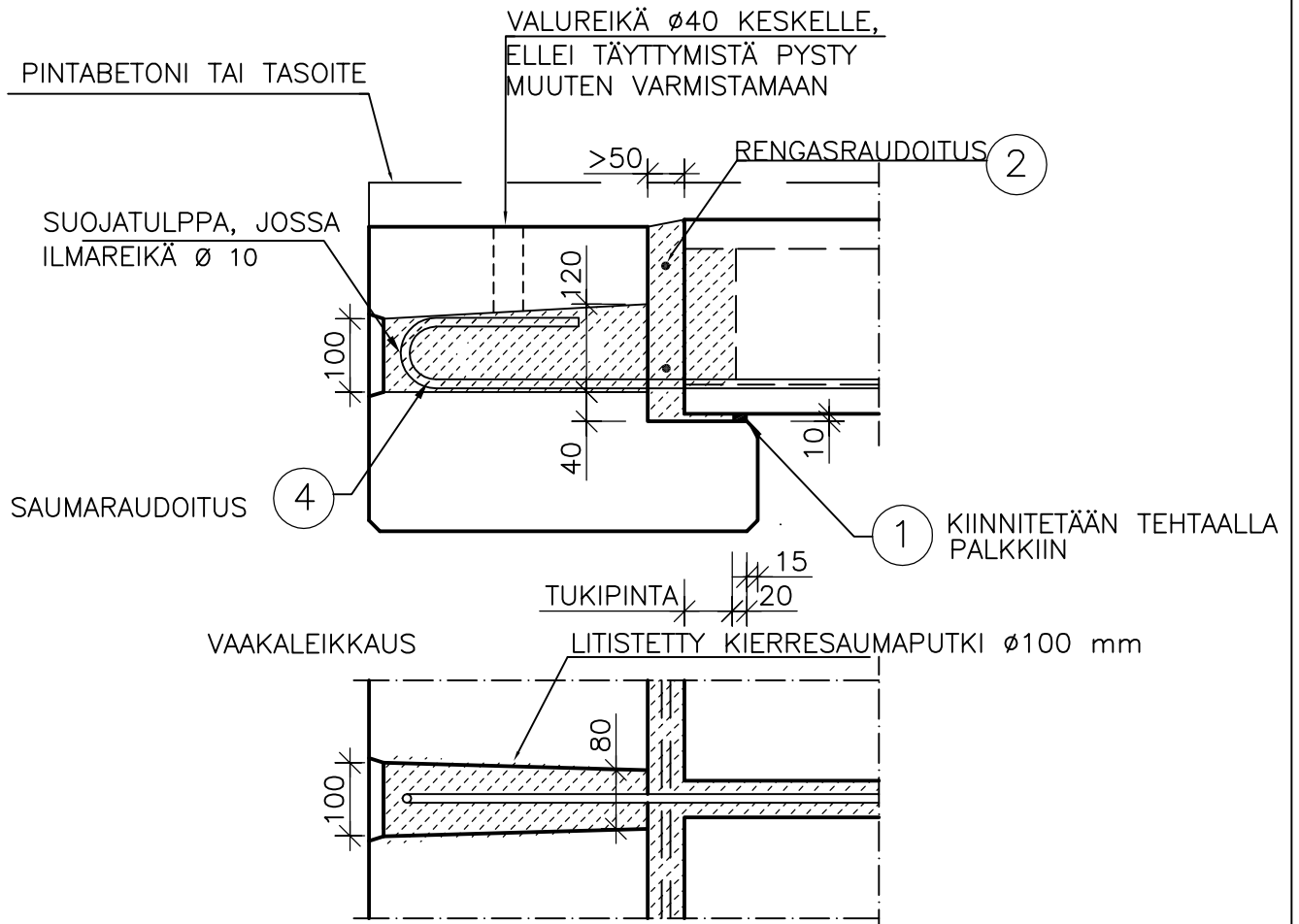


		Sisältö LAATAN ASENNUS REUNAPALKIN JA LAATAN LIITOS	
Suunnittelija	Työn nro		D0305
	Päiväys	Tekijä	

mittakaava 1:10



SUUNNITTELUSSA JA ASENNUKSESSA ON ERITYISESTI HUOMIOITAVA:

- PALKIN TUENTA ASENNUKSEN AIKANA
- TOISPUOLISEN KUORMITUKSEN AIHEUTTAMA VÄÄNTÖRASITUS
- TUKIPINNAT ASENNUS- JA LOPPUTILANTEESSA
- SAUMA- JA RENGASRAUDOITUS
- JUOTOSBETONI
- ELEMENTTIEN ASENNUSJÄRJESTYS
- PALKIN JA LAATASTON YHTEISTOIMINTA BETONINORMIKORTIN 18 MUKAISESTI

MATERIAALI- JA TARVIKELUETTELO						TUNNUS:	
RY	PO	MAT/TAR	TYYPPI	KOKO	LAATU	MÄÄRÄ	
VKU	1	NEOPREN-NAUHA		20*10	SHORE 60		
RH	2	TERÄS			A 500 HW		
VMU	3	SUOJATULPPA					
RH	4	SAUMATERÄS, KS D0307			A 500 HW		