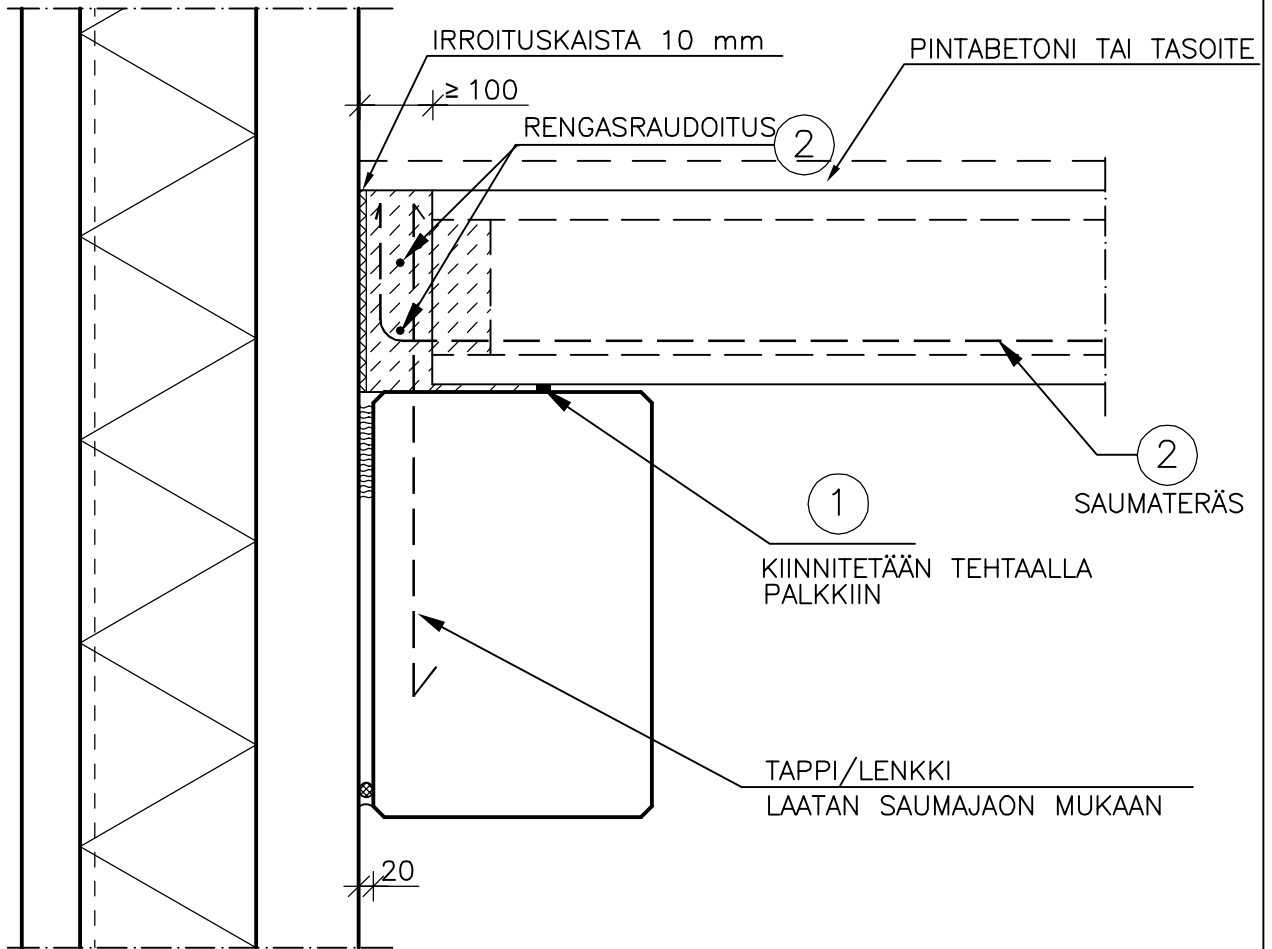


	Sisältö ONTELOLAATAN LIITOS SUORAKAIDEREUNAPALKKIIN	
Suunnittelija	Työn nro	D0312
	Päiväys	

mittakaava 1:10



SUUNNITTELUSSA JA ASENNUKSESSA ON ERITYISESTI HUOMIOITAVA:

- KUORMIEN SIIRTO KESKEISESTI PALKILLE
- SAUMA- JA RENGASRAUDOITUS, KS. BETONINORMIKORTTI NRO 23
- JUOTOSBETONI
- ELEMENTTIEN ASENNUSJÄRJESTYS / SAUMAVALUT

MATERIAALI- JA TARIKELUETTELO						TUNNUS:	
RY	PO	MAT/TAR	TYYPPI	KOKO	LAATU	MÄÄRÄ	HUOM.
VKU	1	NEOPREN-NAUHA		20*10	SHORE 60		
RH	2	TERÄS	T		A 500 HW		