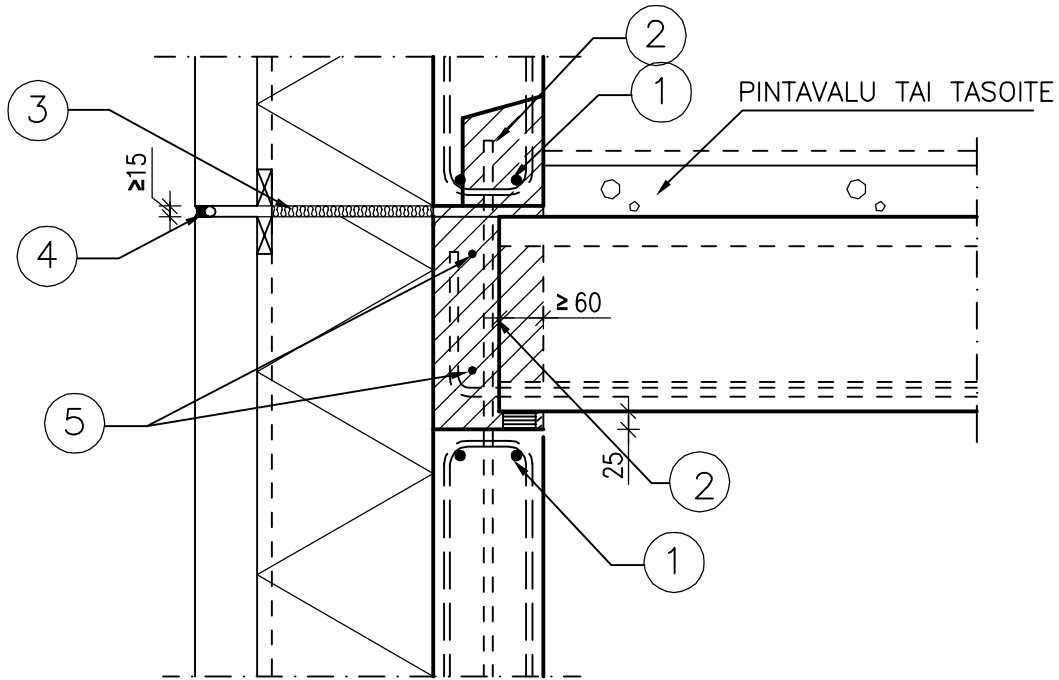


		Sisältö ONTELOLAATAN JA KANTAVAN SANDWICH-ELEMENTIN LIITOS	
Suunnittelija	Työn nro		D0511
	Päiväys	Tekijä	

mittakaava 1:10



SUUNNITELUSSA JA ASENNUKSESSA ON ERITYISESTI HUOMIOITAVA:

- SAUMA- JA RENGASRAUDOITUS, KS. BETONINORMIKORTTI NRO 23
- LIITOSTAPIN SIJAINTI JA ANKKUROINTI
- KIIINNITYSPISTEIDEN VÄLI ≤ 2400 mm, ELEMENTIN PÄÄSTÄ MAX. ETÄISYYS 2000mm. KIIINNITYSTÄ EI SAA SIOITTA AUKON VIEREEN
- LIITOKSEN PYSTYKUORMAKAPASITEETTI RASKAASTI KUORMITETUISSA RAKENTEISSA
- TUKIPINNAT TARKASTETTAVA LAASTOKOHTAISESTI

MATERIAALI- JA TARVIKELUETTELO						TUNNUS:	
RY	PO	MAT/TAR	TYYPPI	KOKO	LAATU	MÄÄRÄ	HUOM.
	1		S-ELEMENTIN REUNATERÄKSET.		A 500 HW		
	2		TAPIT TW16, K $\leq 1200/2400$		A 500 HW		
	3		MINERAALIVILLAKAISTA				
	4		ELASTINEN SAUMAUSMASSA, ALLA UMPISOLUINEN				
			POLYETEENINAUHA				
	5		RENGASTERÄKSET		A 500 HW		