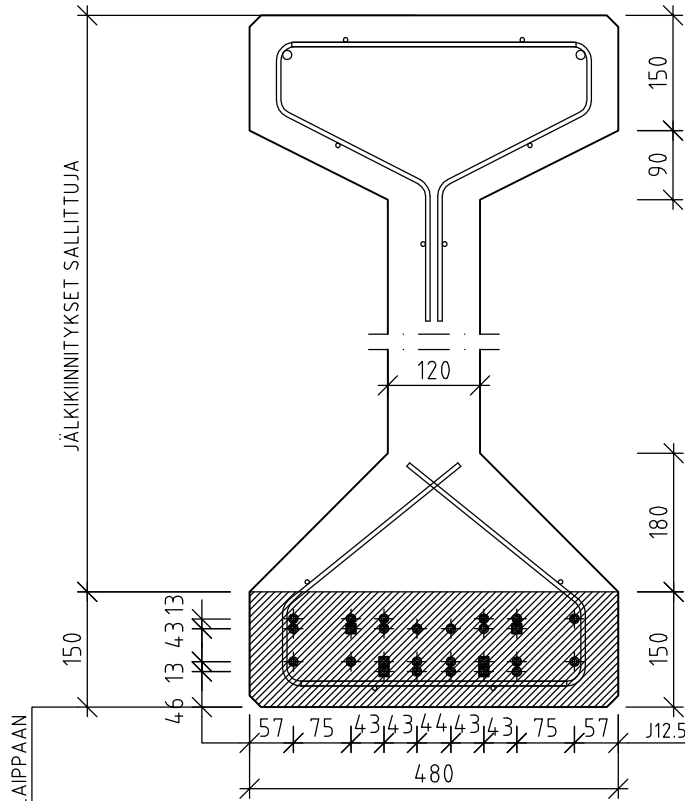


Rakennuskohde	Sisältö HI-PALKIN JÄLKIKIINNITYSOHJE PALKKILEVEYS B = 480	
Suunnittelija PARMA	Työn nro	5.1.0.0
	Päiväys 15.08.2007	

Mittakaava



HI-PALKKEIHIN TEHTÄVÄT JÄLKIKIINNITYKSET

- JÄLKIKIINNITYKSIÄ VOIDAAN TEHDÄ YLLÄOLEVAN POIKKILEIKKAUSKUVAN MUKAISESTI PALKIN MUIHIN PINTOIHIN PAITSI ALALAIPPAAN

- SALLITUT KIINNITYSVOIMAT ILMAN LISÄRAUDOITUSTA: $F_y \leq 5 \text{ kN}$ $q_y \leq 5 \text{ kN/m}$
 $F_z \leq 1 \text{ kN}$ $k \geq 2000$

- KIINNITYS- JA RIPUSTUSKUORMIEN TULEE SISÄLTÄÄ PALKIN ILMOITETTUIHIN KUORMIIN

- KIINNITYS EI SAA AIHEUTTAA DYNAAMISTA TAI VÄSYTTÄVÄÄ RASITUSTA ESIM. NOSTIMET JA ILMASTOINTIKONEET

- TOISPUOLEISTA KUORMAA VÄLTETTÄVÄ, TS. EI VÄÄNTÖÄ PALKILLE

- EI LÄPIPULTTAUSTA LAIPPOJEN JA VIESTEIDEN ALUEELLE, VAIN UUMAAN (max.koko 25 mm)

- PALKISSA OLEVIA TERÄKSIÄ EI SAA VAHINGOITAA JÄLKIKIINNITYKSIILLÄ (HUOMIOITAVA ERITYISESTI PALKIN PÄÄN ALUEELLA)

KIINNITYKSIÄ SUUNNITELTAESSA ON NOUDATETTAVA VALMISTAJAN OHJEITA

ERITYISESTI ON VARMISTUTTAVA, ETTÄ KIINNIKKEELLE SALLITTUJA KUORMIA EI

YLITETÄ, REUNAETÄISYYDET OVAT RIITTÄVÄT JA RAKENTEEN PAKSUUS KIINNITYS- KOHDASSA ON KÄYTTÖOHJEEN MUKAINEN.