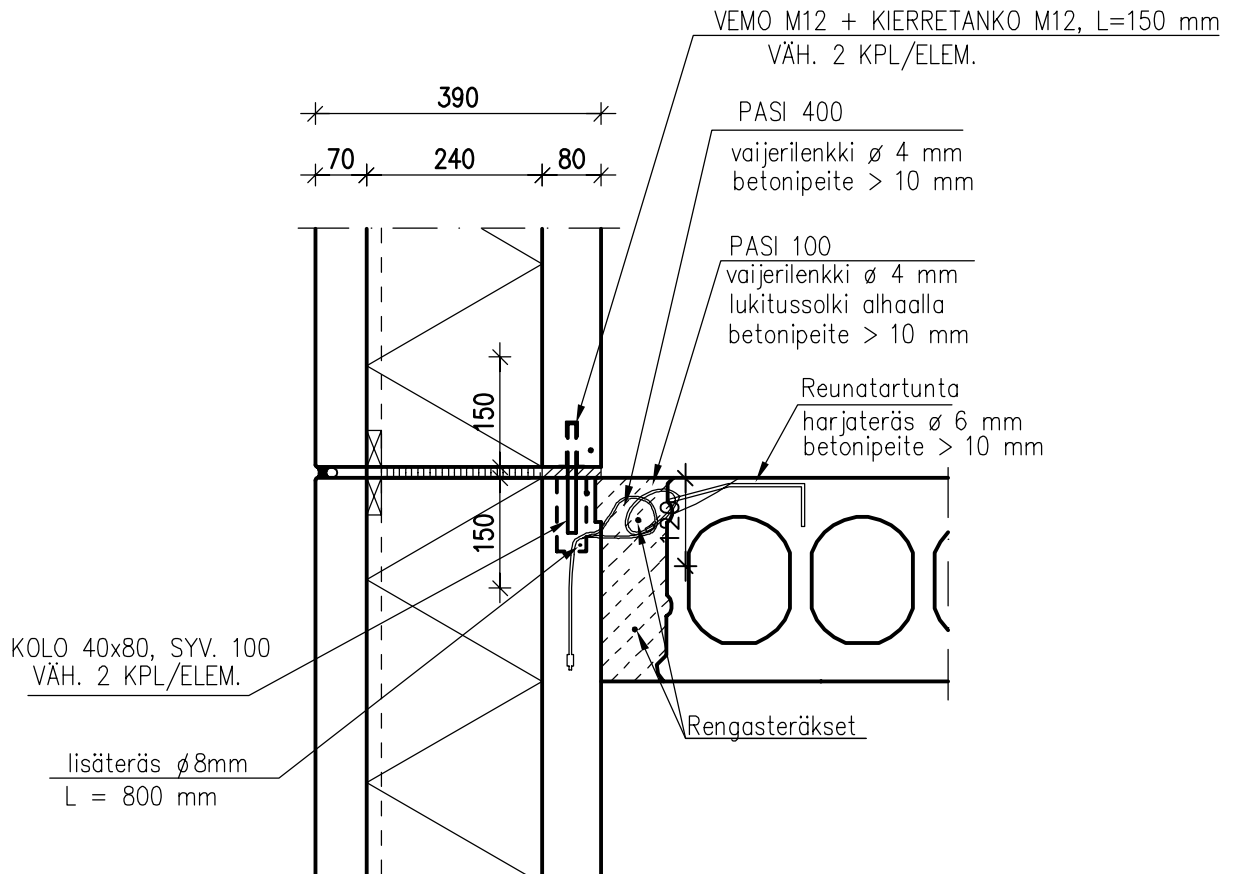


KERROSTALOT	Sisältö ULKOSEINÄELEMENTIN VÄLIKIINNITYS, PASI-LENKKI (EI-KANTAVA)	
	Suunnittelija	Työn nro
	Päiväys	Tekijä
		DR402

mittakaava 1:10

PASI -VAIJERILENKKI KIINNITYS



HUOM! KOLON JÄÄTYMINEN ESTETTÄVÄ ESIM. TULPPAAMAALLA

Kaiteena käytetään villavälikäidettä

PASI 400 sidontapisteiden pituussuuntainen sijainti, kun elementin pituus on:
 0 mm–2000 mm= 1 kpl keskellä
 2000 mm–8000 mm= lenkit k 1500

PASI 400 lenkki kiertää \varnothing 8 mm L=800 lisäteräksen takaa