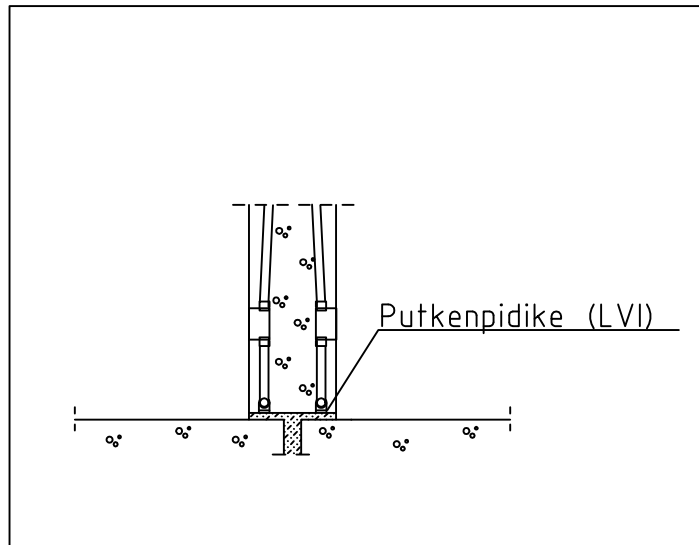
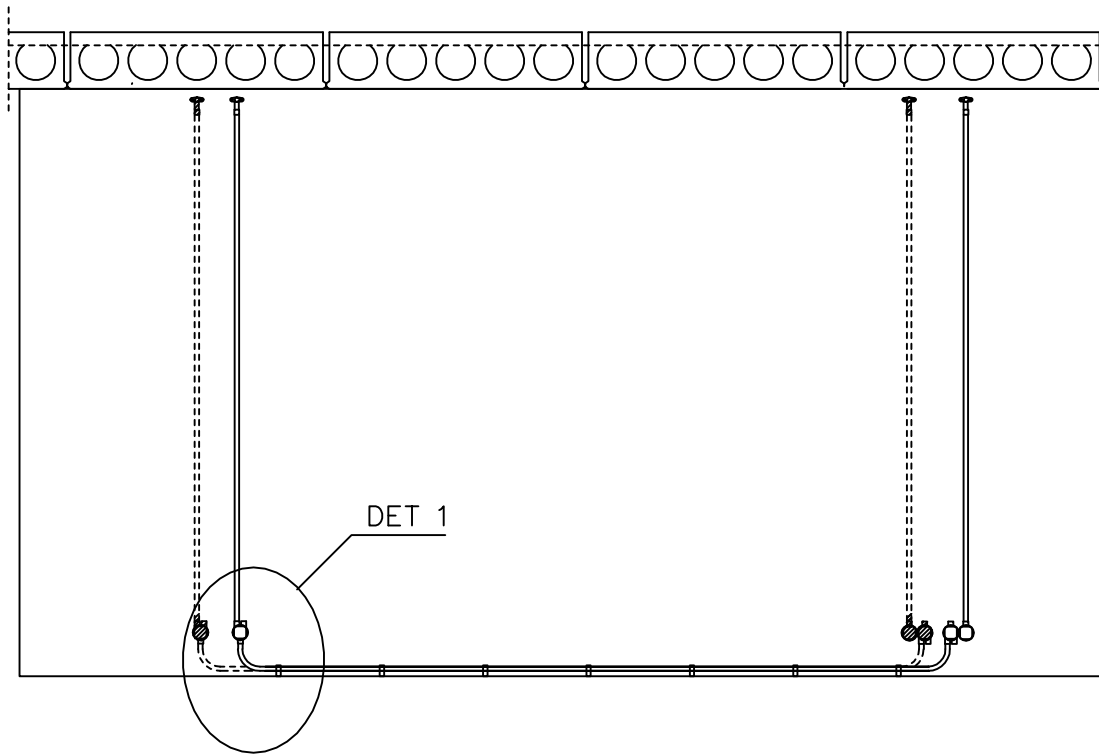


DET 1 (LEIKKAUS)



ELEMENTTI A



Elementissä voidaan vaakaputkituksia käyttää ainostaan sen alareunassa.

Vaakaputket pidetään irti elementin alapinnasta esim. LVI-putkipidikkeillä, joita on syytä asentaa vähintään 0,5m:n välein.

BETONIVALMISOSARAKENTAMISEN ASENNUS- JA TYÖMAATEKNIikka	Sisältö SÄHKÖPUTKITUKSET ELEMENTEISSÄ VAAKAPUTKITUS	
	Työn nro	S04
SÄHKÖSUUNNITTELUOHJEET ASUNTORAKENTAMINEN	Päiväys 03.11.2008	