


TUNN.	LUKUM.	MUUTOS	SUUNN.	PVM.	TARK.
K.OSA/KYLÄ	KORTTELI/TILA	TONTTI/RNo	RAKENNUSLUVAN TUNNUS	RAKENNUSTUNNUS	
			PERIAATEPIIRUSTUS	JUOKS. N:0	
BETONITEOLLISUUS ry Unioninkatu 14 00131 Helsinki			TURVAKÖYDEN KIINNITYS	MITTAKAAVAT ENNEN PIEN.	
		FINNMAP CONSULTING Oy RATAMESTARINKATU 7 a PL88, 00521 HELSINKI PUH 0207 393 300 www.finnmapcons.fi	RAK SUUNN. TYÖN N:0 50150	TYÖMAAN TYÖN N:0	
PIIRT.	SUUNN.	SUUNN. LOHKO	KRS	LAJI	NRO
PVM. 18.10.10	TARK.	R		X	003

PIIRUSTUSLUETTELO:

Pilarit ja seinät:

- 1-01: Valuankkurikiinnitys**
- 1-02: Kiinnitys nostolenkkeihin tai pilarin ympäri**
- 1-03: Kiinnitys pilarin ja pulttien ympäri**
- 1-04: Vajjeri useampaan pilariin**

Palkit ja laatat:

- 2-01: Kiinnitys nostolenkkeihin**
- 2-02: Ankkurikiinnitys (nostolenkki tai nostomutteri)**
- 2-03: Massiivitasoon kiinnitys**
- 2-04: Ontelolaattatasot, ontelolaattatarrain**
- 2-05: Ontelolaattatasot, harjateräskiinnitys saumavaluun**
- 2-06: Ontelolaattatasot, ankkurikiinnitys**
- 2-07: Alsipercha- kiinnitysteline**

TURVAKÖYDEN KIINNITYS

Korkealla tehtävässä työssä on käytettävä putoamisen estävällä suojauksella varustettuja työtasoja tai henkilönostolaitteita, suojaverkkoja tai muita rakenteisiin kiinnittäviä putoamisen estäviä suojarakenteita. Jos tällaisten laitteiden tai rakenteiden käyttäminen ei työn luonteen vuoksi ole mahdollista, on käytettävä tarkoitukseen soveltuvia turvavaljaita köysineen. Köydet on kiinnitettävä turvallisesti (Valtioneuvoston asetus Vna 205/2009-§28).

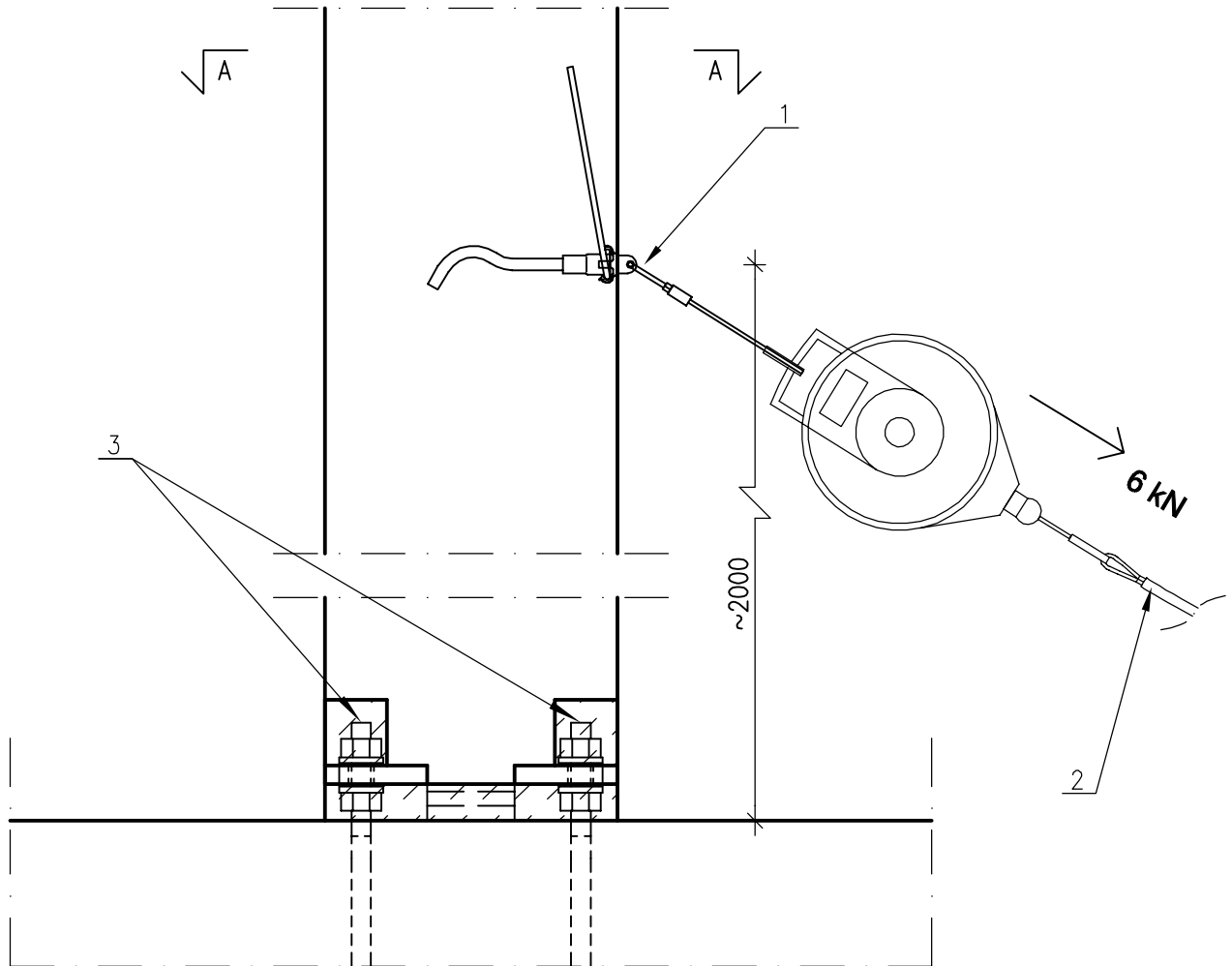
Asennuksessa tulee käyttää vaimentimellista turvatarrainta-, valjaita ja -köyttä aina silloin kun on kyseessä edelläkuvattu tilanne ja putoamisvaara. Vaimentimen, turvatarraimen, valjaiden ja köyden tulee olla CE-hyväksytyjä ja niiden on oltava testattu kestäämään mm. kulman yli tapahtuvan putoamisen. Mikäli turvatarrainta käytetään vaakasuorassa tai roikkuvassa asennossa, tulee tarrainta valittaessa huomioida että se soveltuu tähän käyttötarkoitukseen. Valjaiden mallia valittaessa on huomioitava niiden soveltuminen kokopäiväiseen käyttöön. Valjaiden käytössä noudatetaan mukana toimitettuja ohjeita. Turvaköydessä tulee olla nykäyksenvaimennin. Turvaköydessä tulee olla itsetoimiva pituuden säädin, jos köyden pituutta joudutaan jatkuvasti säätämään (-§71).

Turvaköysien ja kelatarraimien kiinnityspaikat on otettava huomioon jo suunnitteluvaiheessa. Seuraavassa on esitetty turvaköyden vaihtoehtoisia kiinnityspaikkoja ja -tapoja.

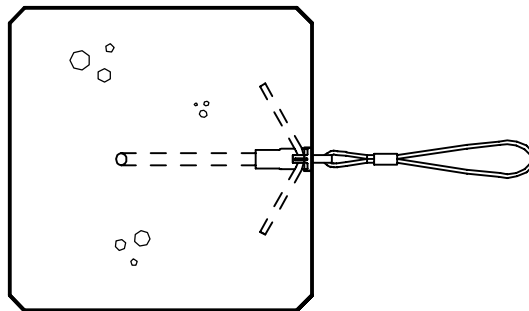
Kiinnityspisteet tulee pilareissa ja seinissä asentaa yleensä n. 2 m:n korkeuteen holvista. Laatoilla ja palkeilla kiinnityspiste on työskentelytasossa. Noin 1m:n korkuinen ja halkaisijaltaan n. 0,5 m pyöreä ja kevyt teräskehikko, sidontaliinalla alusrakenteeseen kiinnitettynä auttaa saamaan kelatarraimen irti holvista ja turvaköysi kestää paremmin käyttöä.

Kiinnityspisteet toteutetaan elementteihin asentajan, suunnittelijan, päätoteuttajan ja valmistajan yhteistyönä. Rd- vaijerilenkin kiinnityspisteeksi soveltuu valu- tai nostoankkuri.

	Työn nro		1-01
	Päiväys	Tekijä	
Rakennuskohde/Käyttökohde Turvaköysiratkaisut	Sisältö Betonipilarit (seinät) Valuankkuri		

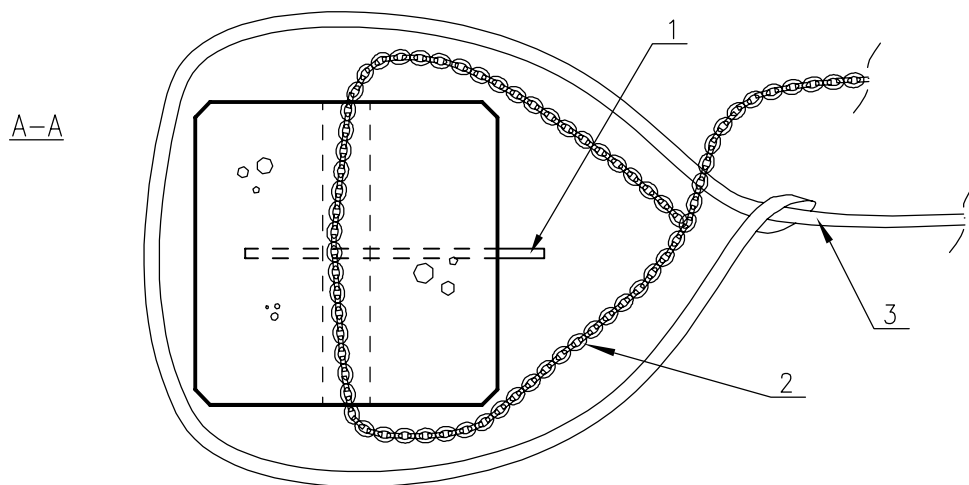
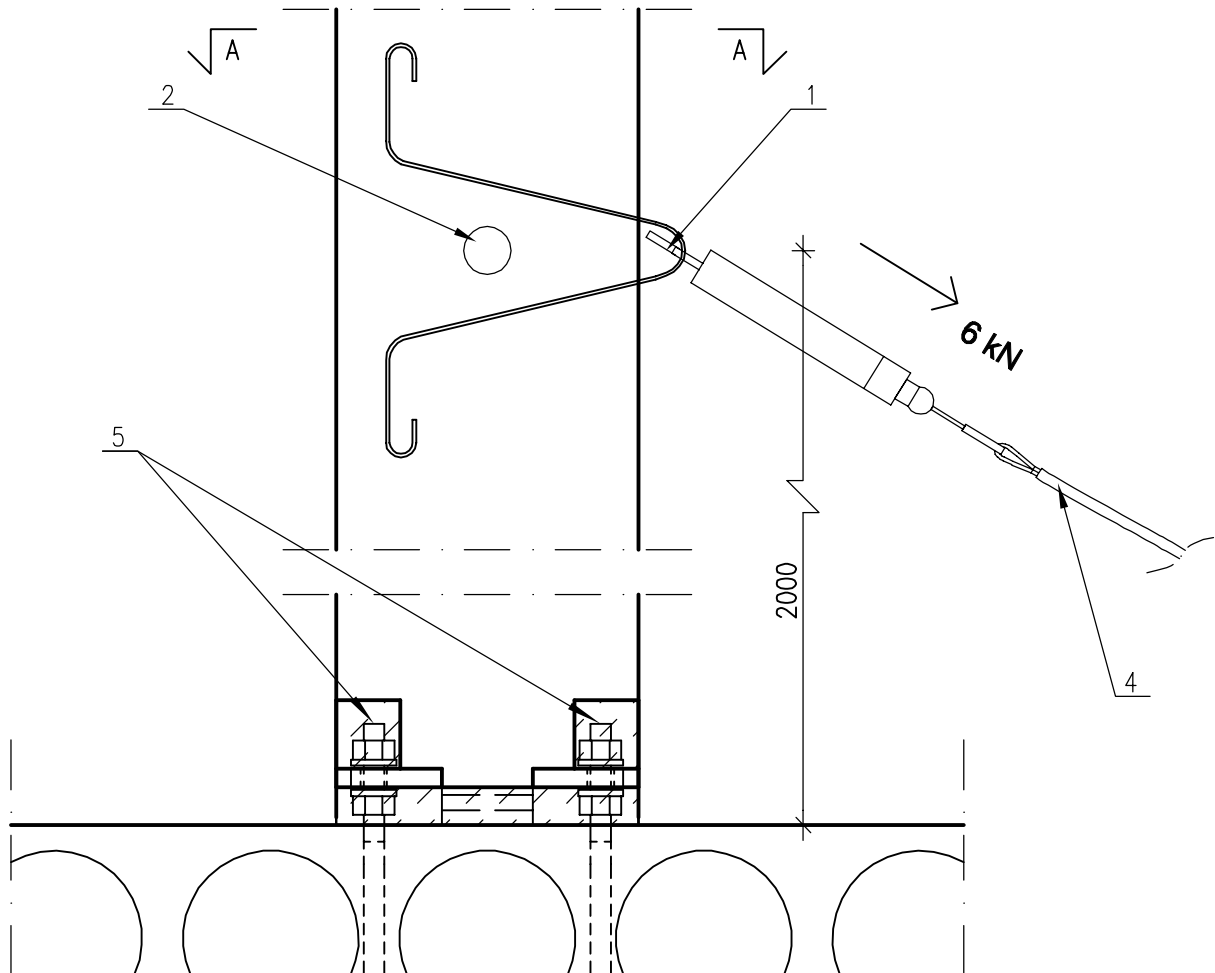


A-A



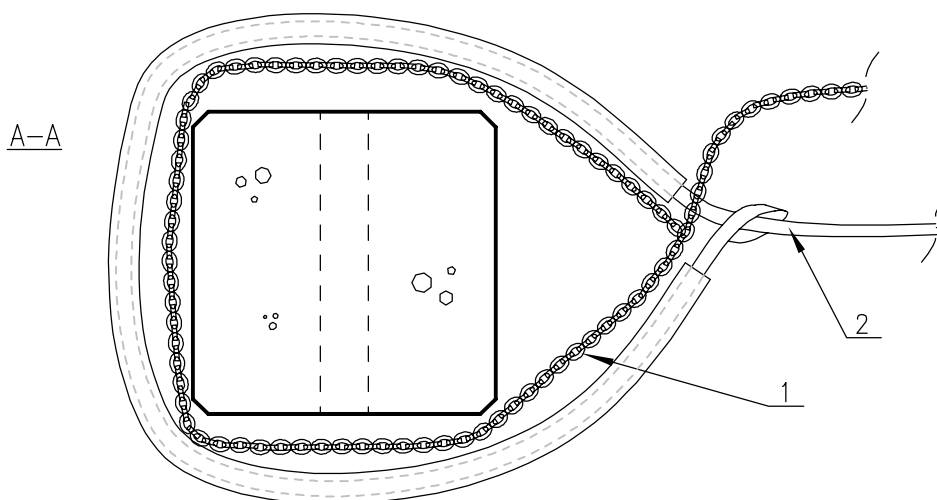
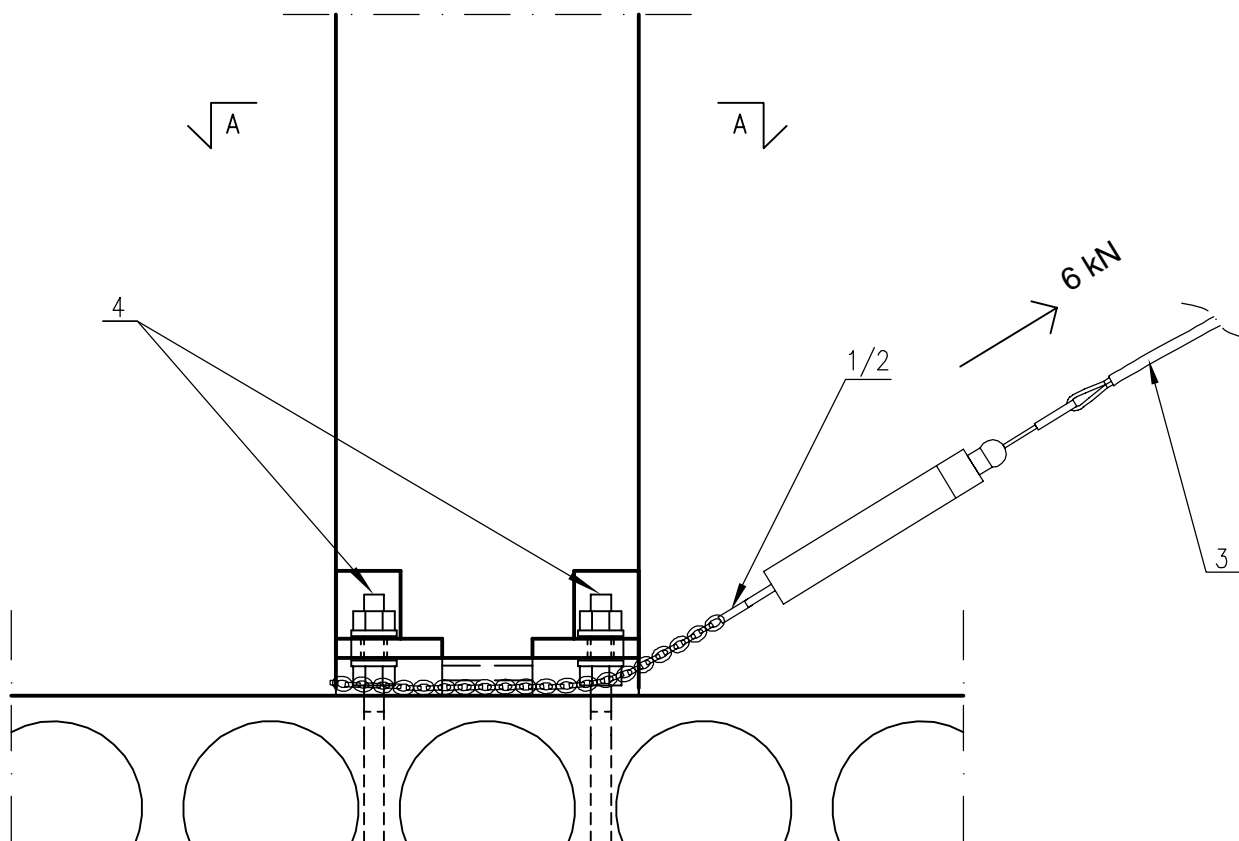
- 1.) RD20 VALUANKKURI JA VAJERILENKKI
- 2.) VAIMENTIMELLISET TURVATARRAIN JA TURVAKÖYDET +VALJAAT
(HUOM! TARRAIMEN, KÖYDEN JA VALJAIDEN SOPIVUUS TARKISTETTAVA
VALMISTAJALTA SEKÄ NOUDATETTAVA VALMISTAJAN OHJEITA)
- 3.) PULTIT 4 KPL + JUOTOS

	Työn nro		1-02
	Päiväys	Tekijä	
Rakennuskohde/Käyttökohde Turvaköysiratkaisut	Sisältö Betonipilarit Kiinnitys nostolenkkiin (vaihtoehto 1) Kiinnitys ketjuun/vaijeriin (vaihtoehto 2 ja 3)		



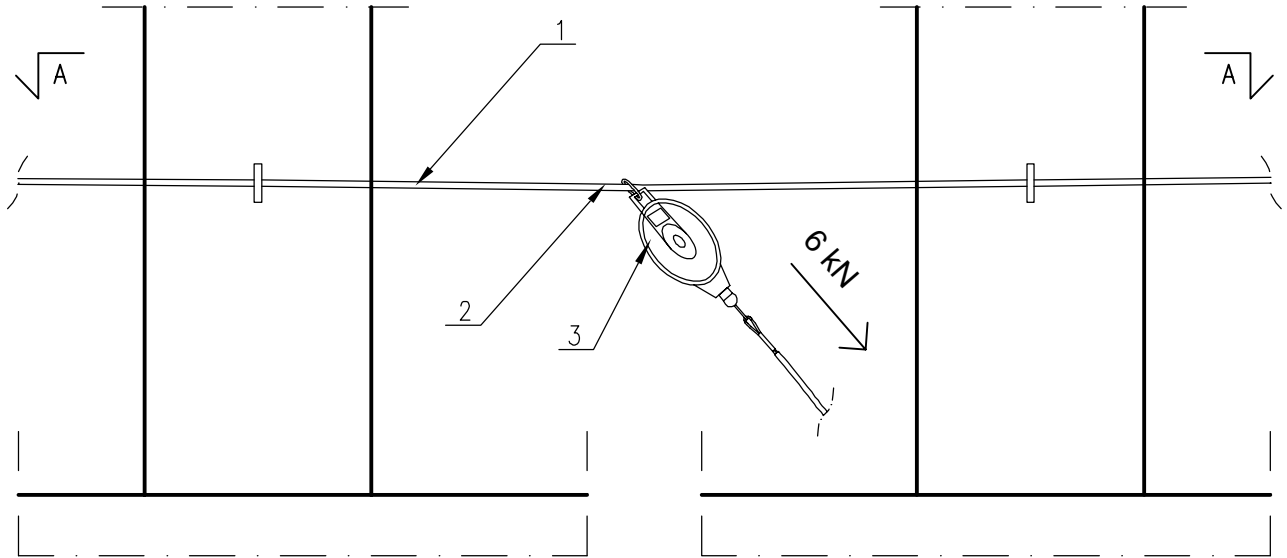
- 1.) NOSTOLENKKI, JOHON TURVATARRAIN KIIINNITETÄÄN (VAIHTOEHTO 1)
- 2.) NOSTOREIKÄ JA KETJU, JOHON TURVATARRAIN KIIINNITETÄÄN (VAIHTOEHTO 2)
- 3.) VAIJERI (PILARIN YMPÄRI), JOHON TURVATARRAIN KIIINNITETÄÄN (VAIHTOEHTO 3)
- 4.) VAIMENTIMELLISET TURVATARRAIN JA TURVAKÖYDET +VALJAAT
(HUOM! TARRAIMEN, KÖYDEN JA VALJAIDEN SOPIVUUS TARKISTETTAVA
VALMISTAJALTA SEKÄ NOUDATETTAVA VALMISTAJAN OHJEITA)
- 5.) PULTIT 4 KPL + JUOTOS

	Työn nro		1-03
	Päiväys	Tekijä	
Rakennuskohde/Käyttökohde Turvaköysiratkaus	Sisältö Betonipilarit (juottamaton) Kiinnitys pilarin juureen		

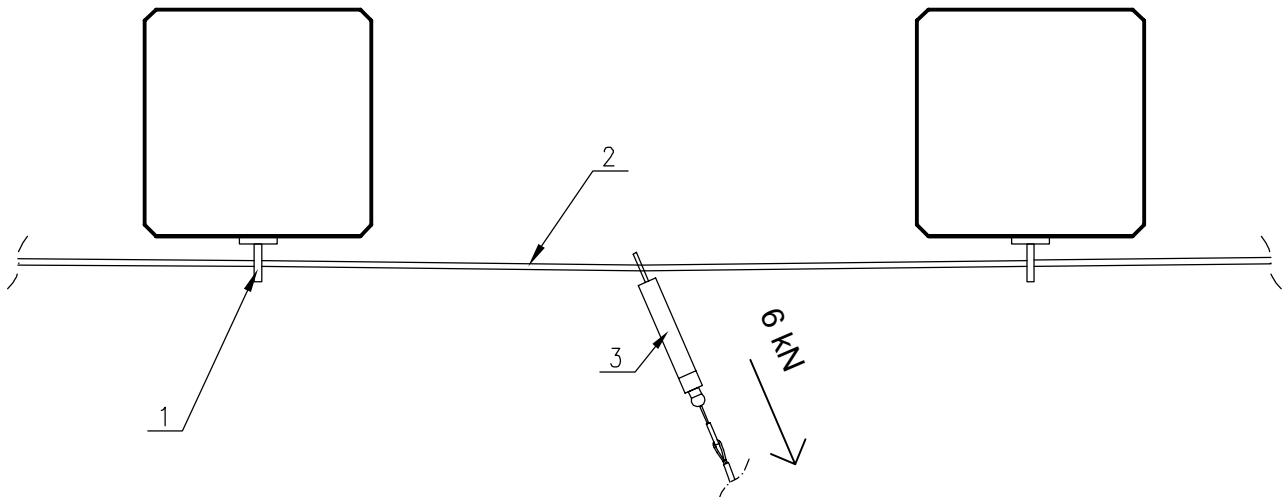


- 1.) TURVATARRAIN KIINNITETÄÄN PULTTIEN JA PILARIN YMPÄRI OLEVAAN KETJUUN TAI VAJERIIN
- 2.) TURVATARRAIN KIINNITETÄÄN PULTTIEN JA PILARIN YMPÄRI OLEVAAN TURVAKÖYTEEN, JOKA ON SUOJATTU PILARIN KOHDALTA MUOVIPUTKELLA
- 3.) VAIMENTIMELLISET TURVATARRAIN JA TURVAKÖYDET +VALJAAT (HUOM! TARRAIMEN, KÖYDEN JA VALJAIDEN SOPIVUUS TARKISTETTAVA VALMISTAJALTA SEKÄ NOUDATETTAVA VALMISTAJAN OHJEITA)
- 4.) PULTIT 4 KPL

	Työn nro		1-04
	Päiväys	Tekijä	
Rakennuskohde/Käyttökohde Turvaköysiratkaisut Söil	Sisältö Vaijeri useampaan pilaariin Xenon-turvavaijerijärjestelmä		



A-A

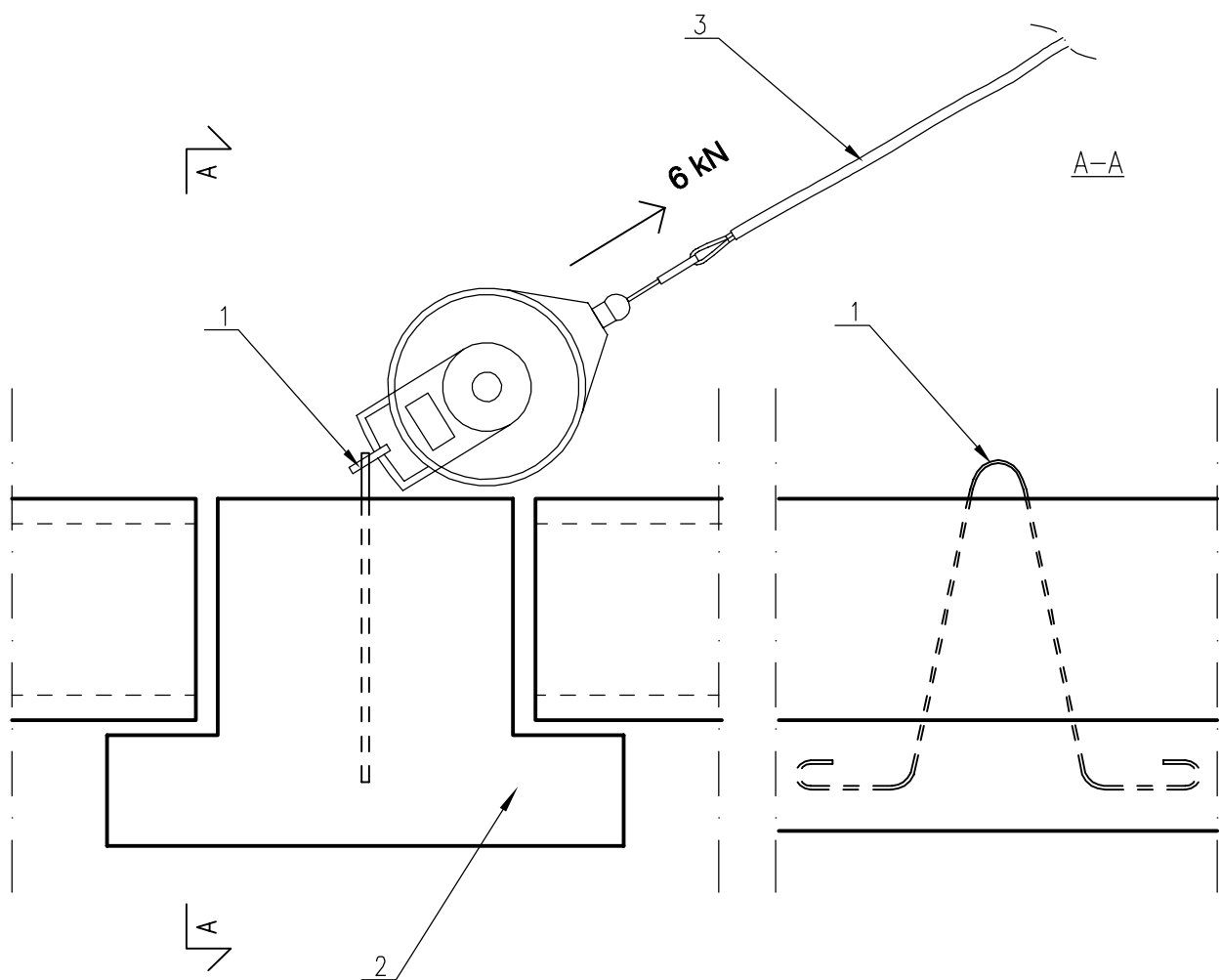


- 1.) XENON-TURVAVAIJERIJÄRJESTELMÄN KIINNIKE
- 2.) XENON-TURVAVAIJERI
- 3.) XENON-JÄRJESTELMÄÄN SOVELTUVAT VAIMENTIMELLISET TURVATARRAIN, TURVAKÖYDET JA VALJAAT (HUOM! TARRAIMEN, KÖYDEN JA VALJAJDEN SOPIVUUS TARKISTETTAVA VALMISTAJALTA SEKÄ NOUDATETTAVA VALMISTAJAN OHJEITA)

HUOM! JÄRJESTELMÄN TURVALLISEEN KIINNITTÄMISEEN TARVITAAN HANKEKOHTAINEN MITOITUSLASKELMA.

XENON-TURVAVAIJERIA KÄYTTÄVÄ HENKILÖ TULEE PEREHDYTTÄÄ JÄRJESTELMÄN TURVALLISEEN JA OIKEAOPPISEEN KÄYTTÖÖN. JÄRJESTELMÄ ON TARKISTETTAVA VUOSITTAIN.

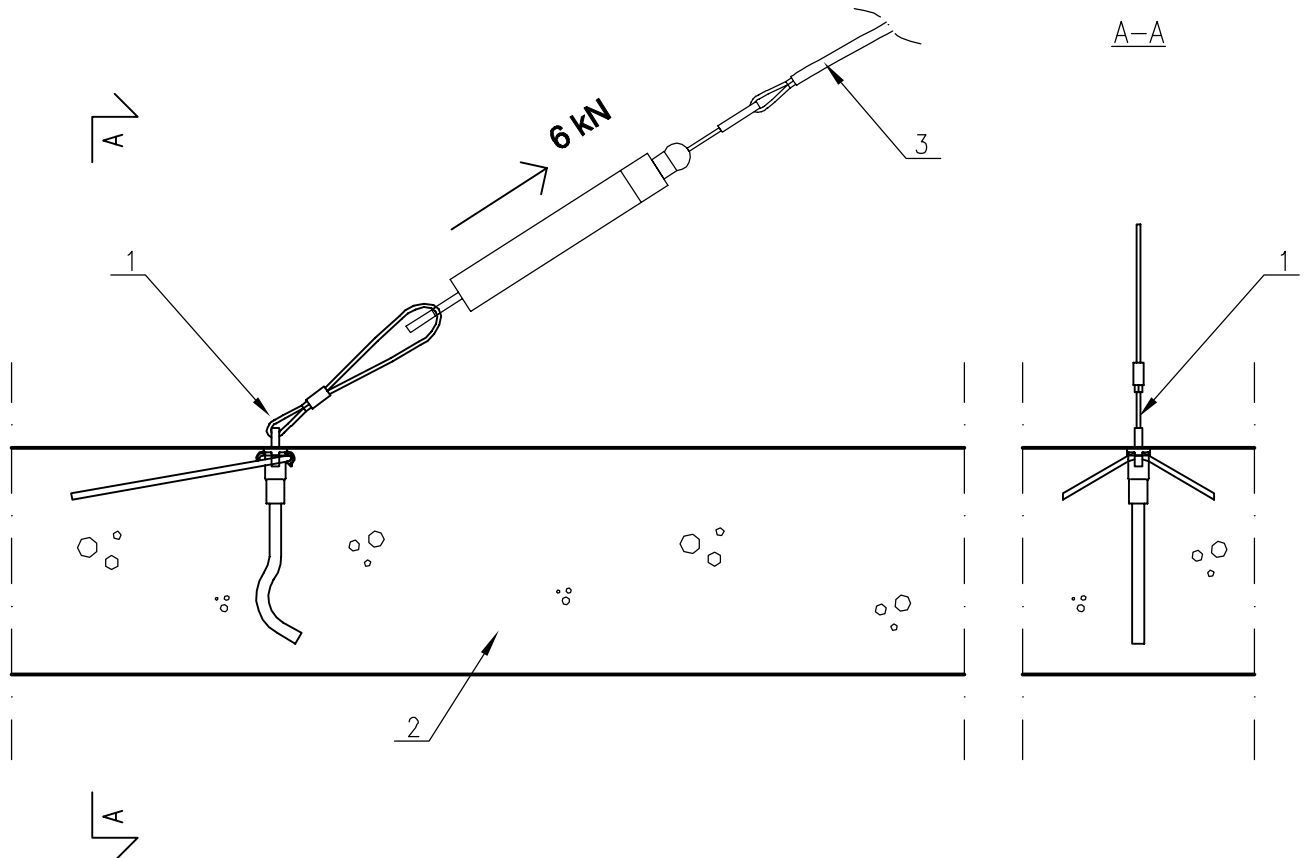
	Työn nro		2-01
	Päiväys	Tekijä	
Rakennuskohde/Käyttökohde Turvaköysiratkaisut	Sisältö Betonipalkit Kiinnitys nostolenkkeihin		



- 1.) PALKIN/LAATAN NOSTOLENKKI
- 2.) BETONIPALKKI
- 3.) VAIMENTIMELLISET TURVATARRAIN JA TURVAKÖYDET + VALJAAT
(HUOM! TARRAIMEN, KÖYDEN JA VALJAIDEN SOPIVUUS TARKISTETTAVA
VALMISTAJALTA SEKÄ NOUDATETTAVA VALMISTAJAN OHJEITA)
TARRAINKELA VOIDAAN NOSTAA TERÄSKEHIKOLLA YLEMMÄKSI

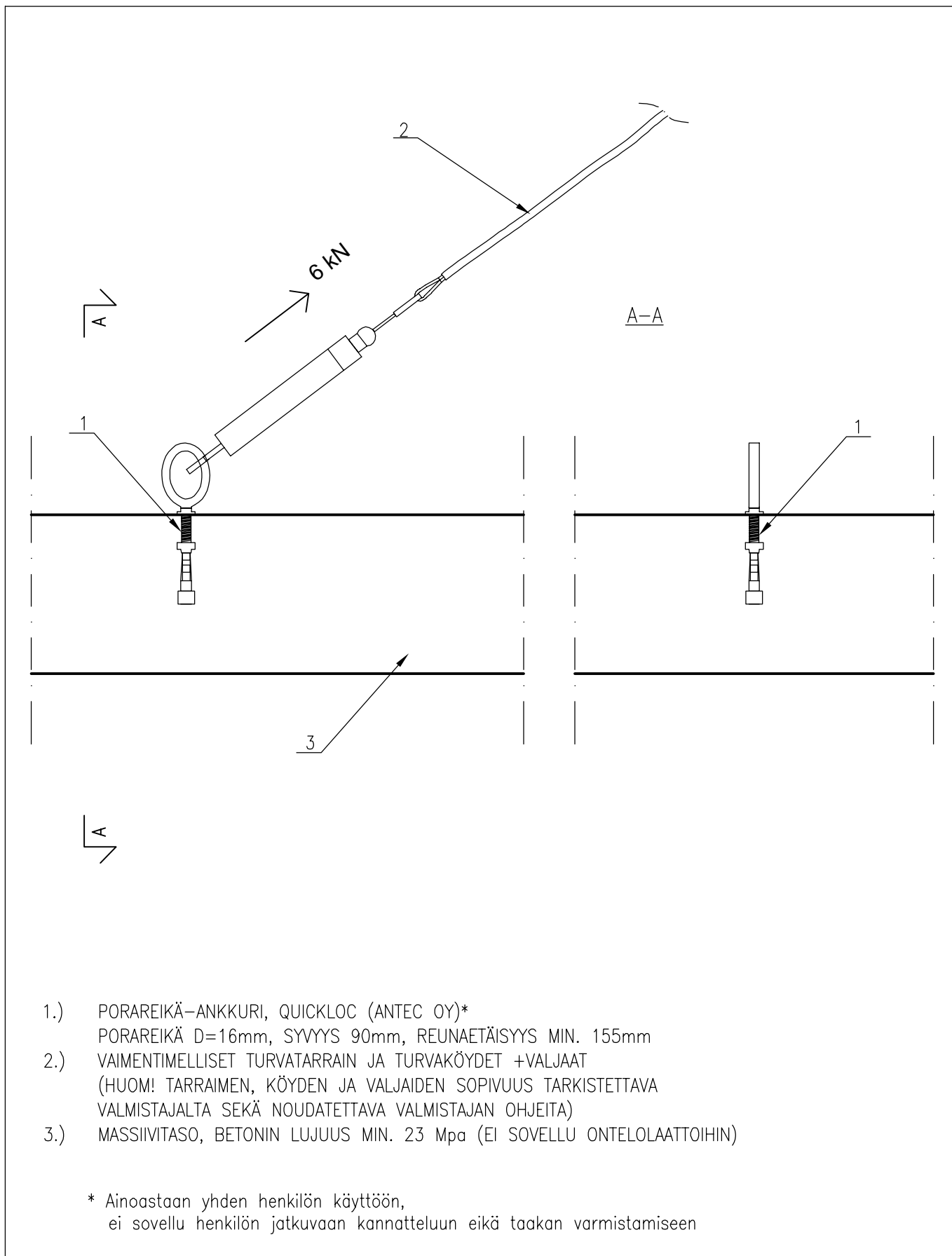
	Työn nro		2-02
	Päiväys	Tekijä	
Rakennuskohde/Käyttökohde Turvaköysiratkaisut	Sisältö Betonilaatat (betonipalkit)		

RD20 VALUANKKURI +VAIJERILENKKI

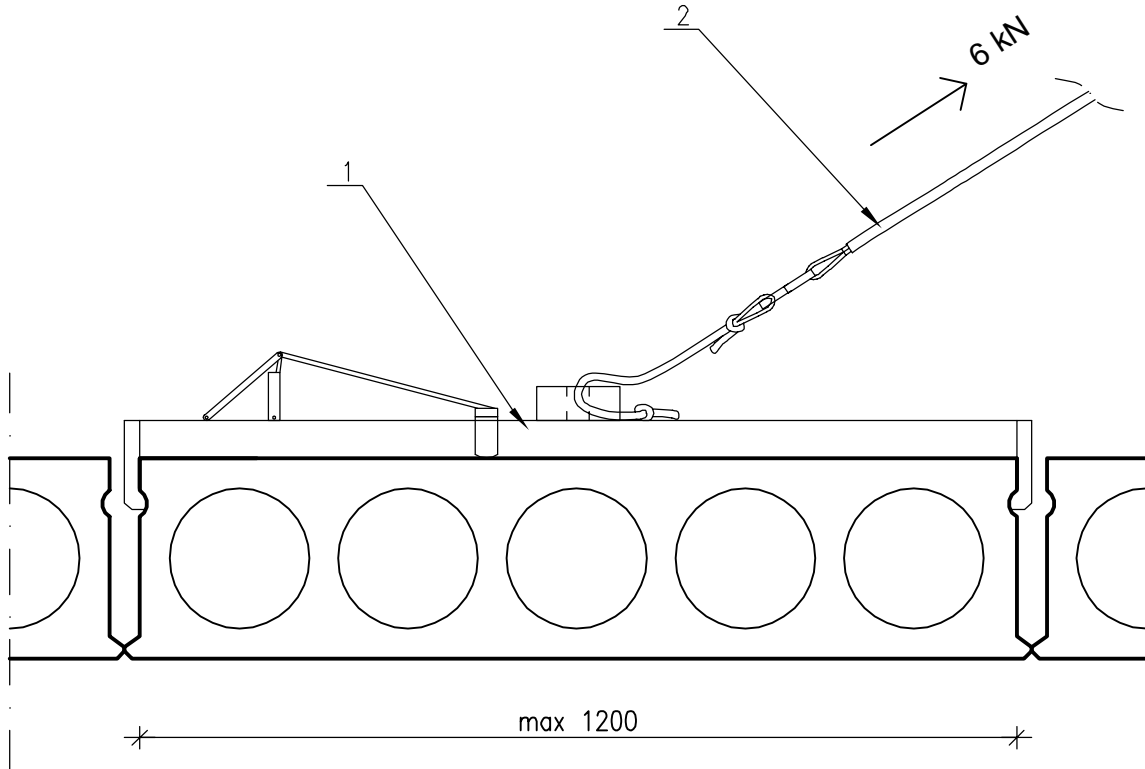


- 1.) RD20 VALUANKKURI + VAIJERILENKKI
- 2.) BETONILAATTA/PALKKI
(KIINNITETTY PYSTYRAKENTEISIIN JOKO JUOTOKSELLA TAI KIINNIKEILLÄ)
- 3.) VAIMENTIMELLISET TURVATARRAIN JA TURVAKÖYDET +VALJAAT
(HUOM! TARRAIMEN, KÖYDEN JA VALJAIDEN SOPIVUUS TARKISTETTAVA
VALMISTAJALTA SEKÄ NOUDATETTAVA VALMISTAJAN OHJEITA)

	Työn nro		2-03
	Päiväys	Tekijä	
Rakennuskohde/Käyttökohde Turvaköysiratkaisut Antec	Sisältö Massiivitasot		

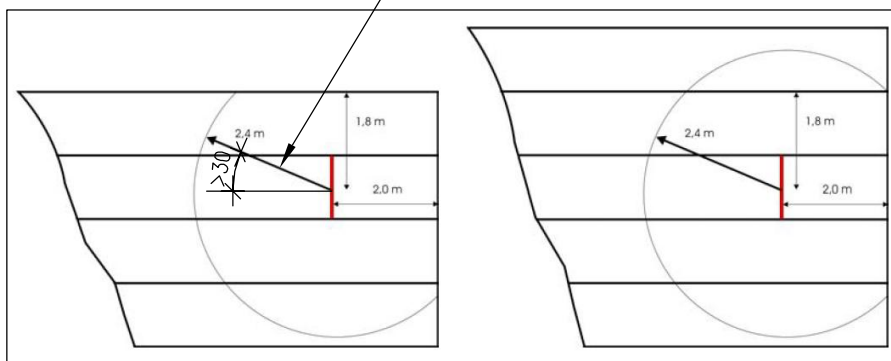


	Työn nro		2-04
	Päiväys	Tekijä	
Rakennuskohde/Käyttökohde Turvaköysiratkaisut Leenstra Machine	Sisältö Ontelolaattatasot Ontelolaattatarrain		



JÄRJESTELMÄN SIOITTAMINEN:

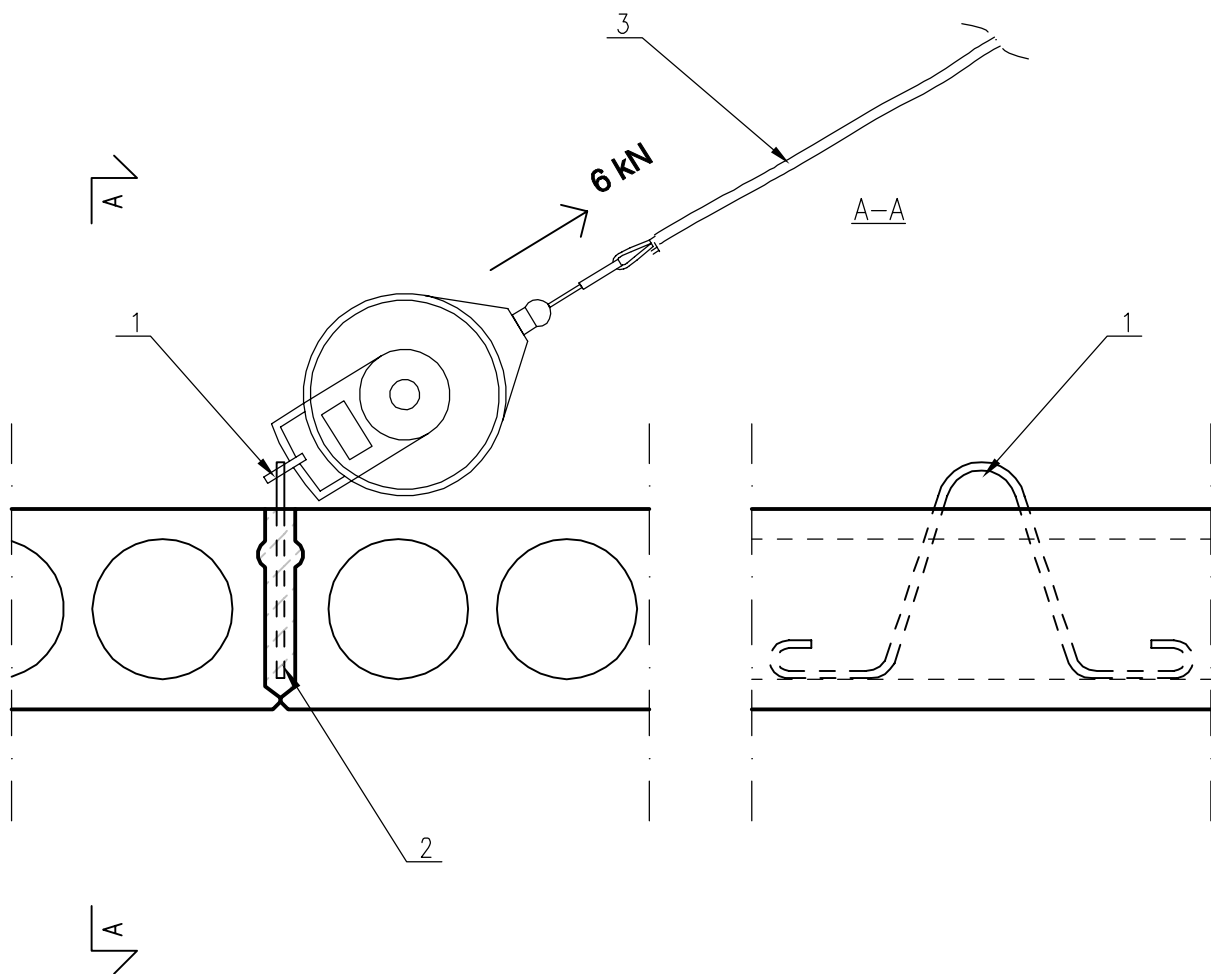
ANKKURI EI SAA OLLA YLI 30°
SIVUSSA HENKILÖN TYÖKOHTEESTA



- 1.) LEENSTRA PUTOAMISSUOJAIN (KIINNITYS LAATAN LÄPI PORATUIN, CE-MERKITYIN KIINNIKKEIN)
- 2.) JÄRJESTELMÄN MUKAISET LIITOSKÖYSI (2,35m), VAIMENNIN JA TURVAKÖYDET +VALJAAT (HUOM! ÄLÄ JATKA TURVAKÖYTTÄ JA KÄYTÄ VAIN ANKKURIN KANSSA TOIMITETTUJA LIITOSOSIA. NOUDATETTAVA VALMISTAJAN OHJEITA)

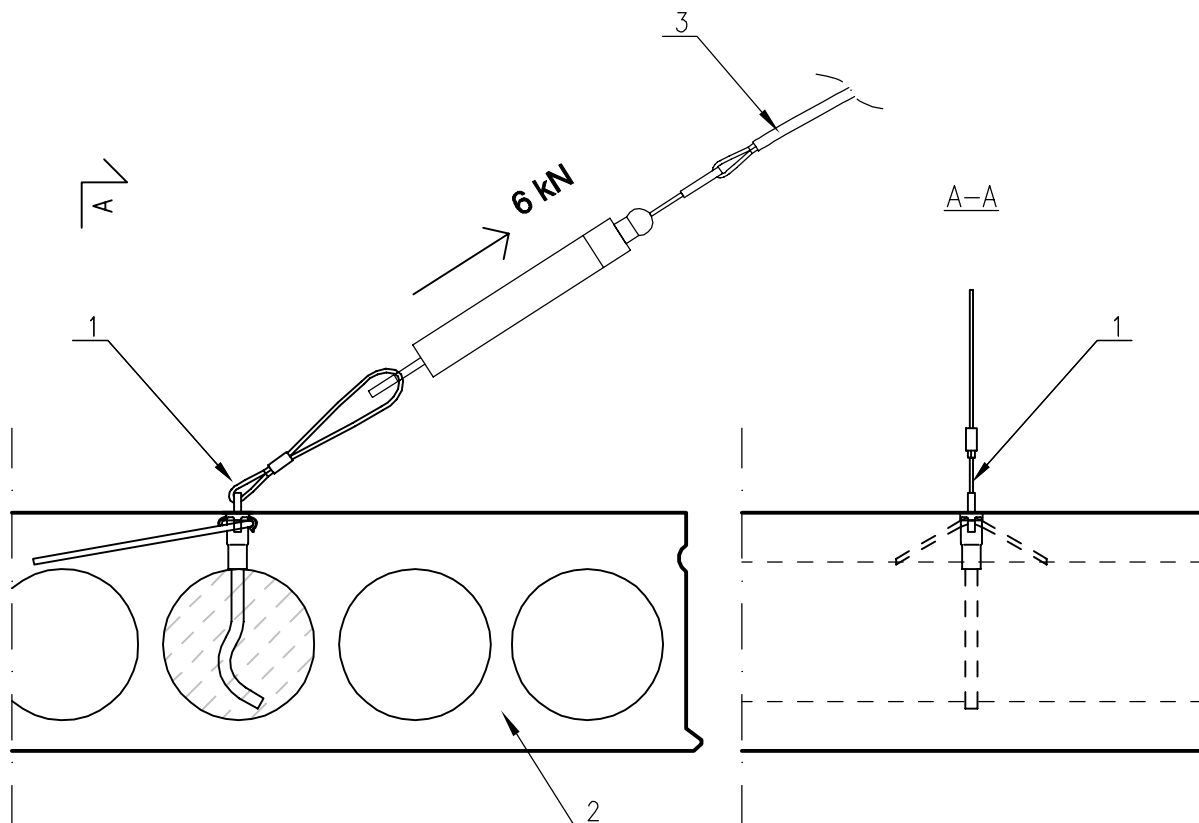
HUOM! TARKISTA AINA ETTÄ PUTOAMISSUOJAIN ON KIINNITTYYN LAATTAAN JA ETTÄ LIITOSKÖYSI ON OIKEIN PÄIN. JÄRJESTELMÄÄ KÄYTTÄVÄ HENKILÖ TULEE PEREHDYTTÄÄ JÄRJESTELMÄN TURVALLISEEN JA OIKEAOPPISEEN KÄYTTÖÖN. JÄRJESTELMÄ ON TARKISTETTAVA VUOSITTAIN.

	Työn nro		2-05
	Päiväys	Tekijä	
Rakennuskohde/Käyttökohde Turvaköysiratkaisut	Sisältö Ontelolaattatasot Saumavalut		



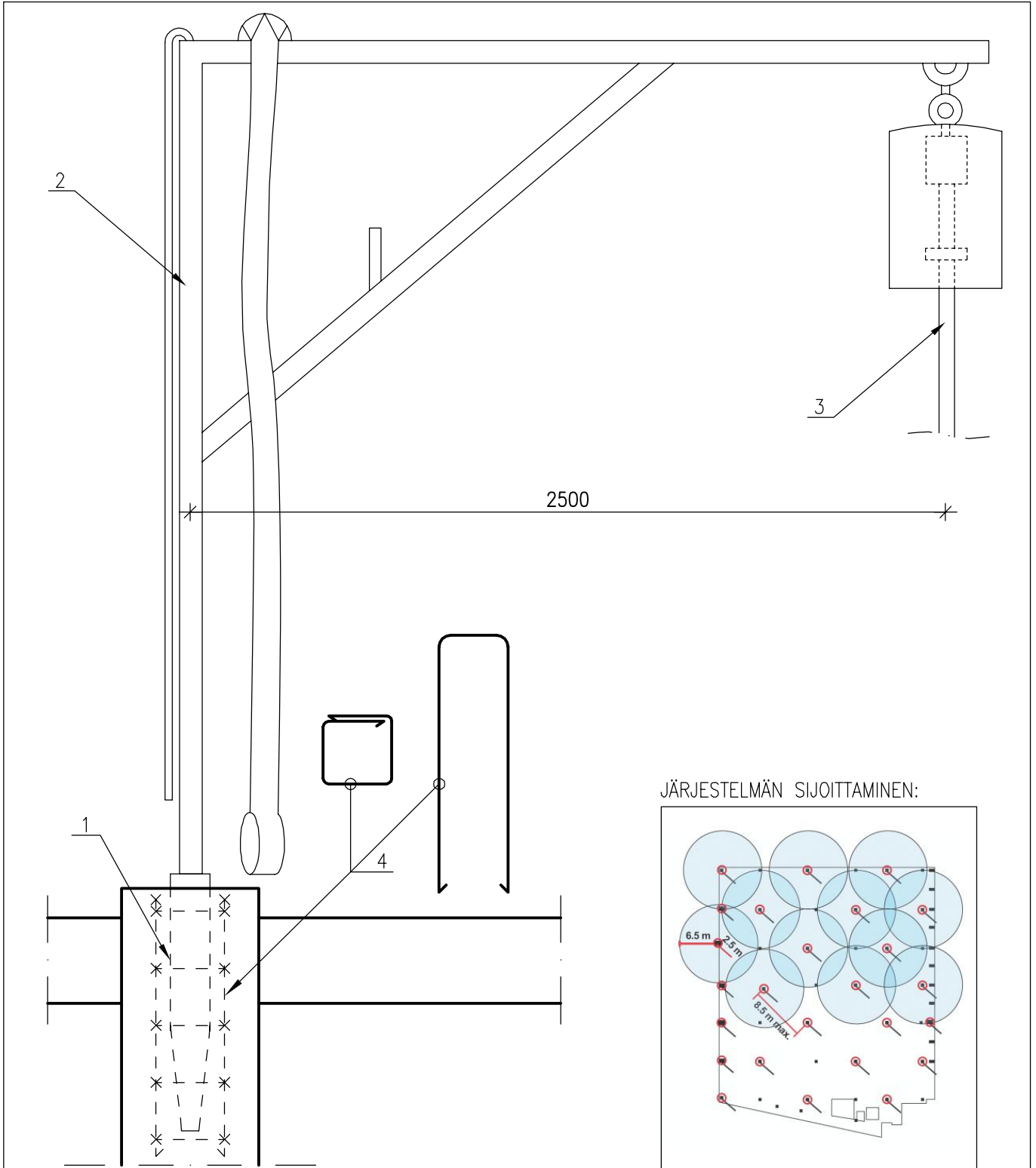
- 1.) HARJATERÄSNOSTOLENKKI T12
- 2.) NOSTOLENKKI ASENNETAAN SAUMAAN JOKA VALETAAN UMPEEN
- 3.) VAIMENTIMELLISET TURVATARRAIN JA TURVAKÖYDET +VALJAAT
(HUOM! TARRAIMEN, KÖYDEN JA VALJAIDEN SOPIVUUS TARKISTETTAVA
VALMISTAJALTA SEKÄ NOUDATETTAVA VALMISTAJAN OHJEITA)

	Työn nro		2-06
	Päiväys	Tekijä	
Rakennuskohde/Käyttökohde Turvaköysiratkaisut	Sisältö Ontelolaattatasot		



- 1.) RD20 VALUANKKURI + VAJERILENKKI (KIINNITETÄÄN LAATTAAN TEHTAALLA)
- 2.) ONTELOLAATTA (KIINNITETTY PYSTYRAKENTEISIIN JOKO JUOTOKSELLA TAI KIINNIKEILLÄ) KIINNIKKEEN KOHDALLA OLEVA ONTELO VALETAAN UMPEEN
- 3.) VAIMENTIMELLISET TURVATARRAIN JA TURVAKÖYDET +VALJAAT (HUOM! TARRAIMEN, KÖYDEN JA VALJAIDEN SOPIVUUS TARKISTETTAVA VALMISTAJALTA SEKÄ NOUDATETTAVA VALMISTAJAN OHJEITA)

	Työn nro		2-07
	Päiväys	Tekijä	
Rakennuskohde/Käyttökohde Turvaköysiratkaisut Combisafe	Sisältö Holvit Alsipercha-kiinnitysteline		



- 1.) BETONIIN VALETTU JÄRJESTELMÄN MUKAINEN VALURAUTAINEN KARTIOPUTKI, h=850mm
- 2.) ALSIPERCHA PUTOAMISSUOJAUSJÄRJESTELMÄ
- 3.) JÄRJESTELMÄN MUKAINEN TURVATARRAIN JA TURVAKÖYDET +VALJAAT
(HUOM! NOUDATETTAVA VALMISTAJAN OHJEITA)
- 4.) JÄRJESTELMÄN RAUDOITUS RAKENNESUUNNITTELIJAN MUKAAN (HANKEKOHTAINEN MITOITUS)
HUOM! JÄRJESTELMÄ ON TARKISTETTAVA VUOSITTAIN.