


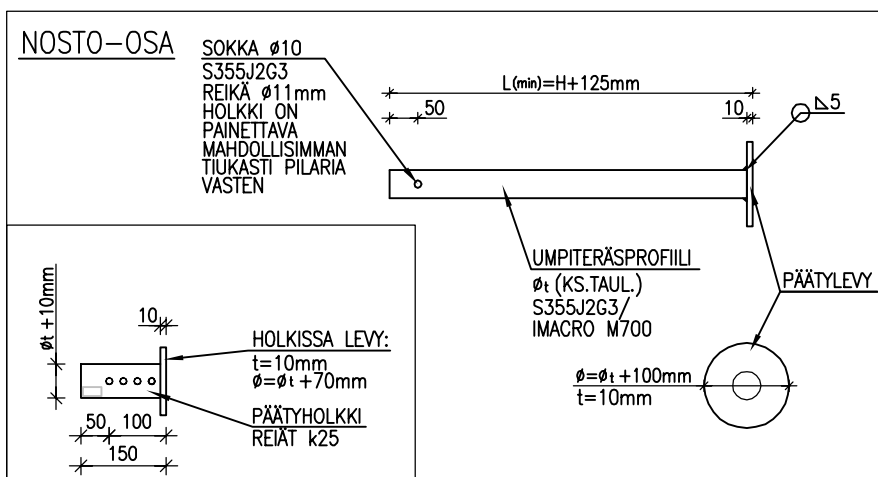
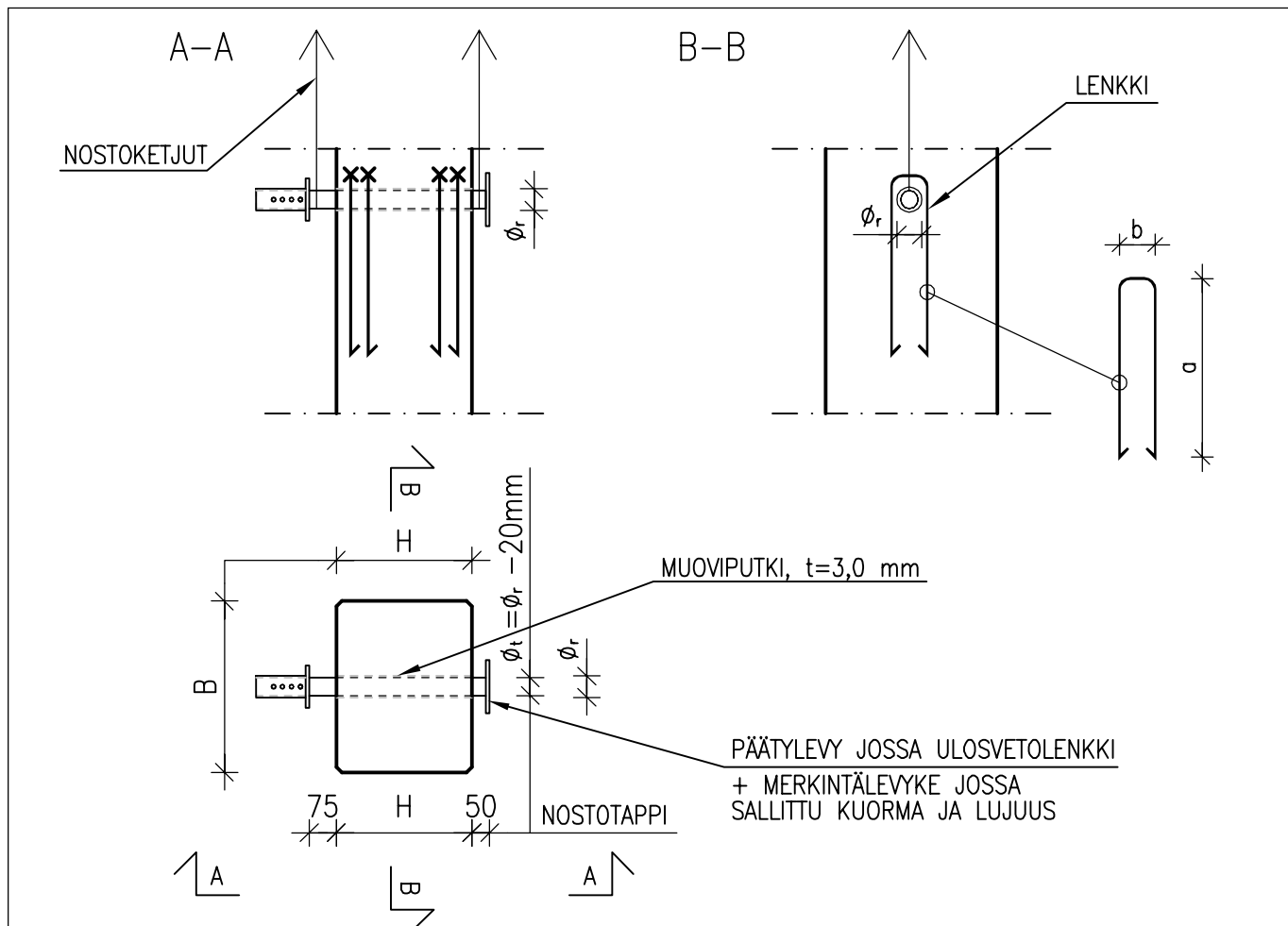
TUNN.	LUKUM.	MUUTOS	SUUNN.	PVM.	TARK.		
K.OSA/KYLÄ	KORTTELI/TILA	TONTTI/RNo	RAKENNUSLUVAN TUNNUS	RAKENNUSTUNNUS			
			PERIAATEPIIRUSTUS	JUOKS. N:0			
BETONITEOLLISUUS ry Unioninkatu 14 00131 Helsinki			MITTAKAAVAT ENNEN PIEN. BETONIELEMENTTI PILARIEN NOSTAMINEN NOSTOTAPEILLA				
		FINNMAP CONSULTING Oy RATAMESTARINKATU 7 a PL88, 00521 HELSINKI PUH 0207 393 300 www.finnmapcons.fi	RAK SUUNN. TYÖN N:0 50150	TYÖMAAN TYÖN N:0			
PIIRT.	SUUNN.	SUUNN.	LOHKO	KRS	LAJI	NRO	MUUTOS
PVM.	18.10.10	TARK.	R		X	002	

PIIRUSTUSLUETTELO:

Pilarit:

- 5-04A: Betonipilarin nostaminen nostoreiästä nostotapilla (muoviputkellinen)
- 5-04B: Betonipilarin nostaminen nostoreiästä nostotapilla (teräsputkivahvikeellinen)

Rakennuskohde/Käyttökohde Betonipilarin nostaminen nostoreiästä nostotapilla (Pilarin betoni C45/50)	Työn nro		5-04A
	Päiväys	Tekijä	
	Sisältö Vakio nostotappi ϕ: 50, 60, 80, 100 ja 120 mm Nostoreikä ϕ: 70, 80, 100, 120 ja 140 mm		

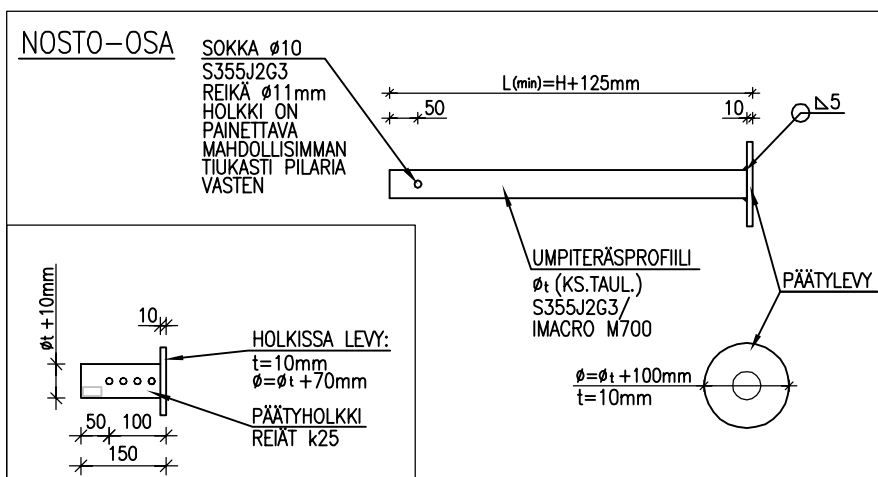
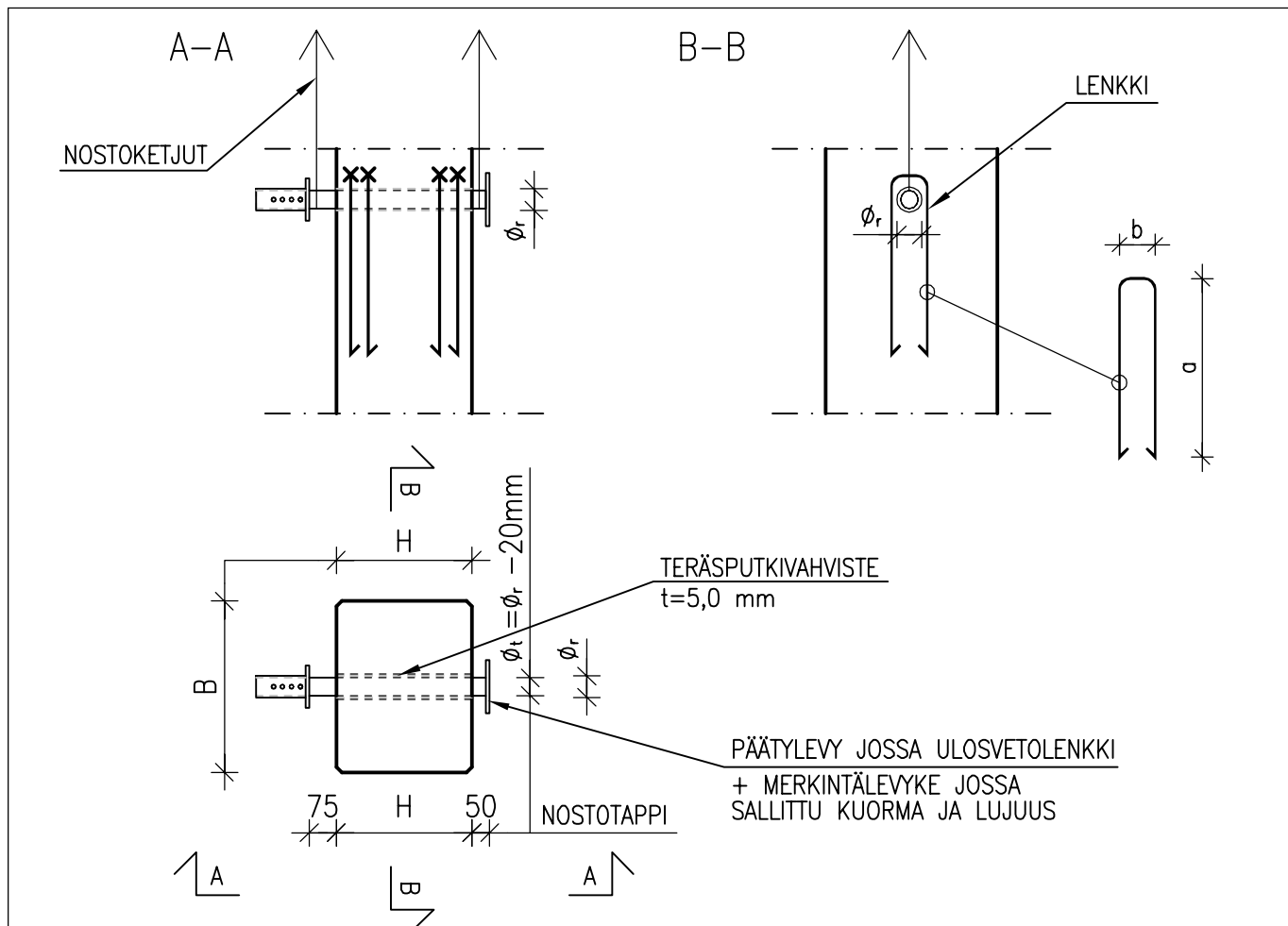


HUOM!
TÄMÄ OHJE EI OLE NOSTO-
OSAN TEKEMISTÄ VARTEN.
NOSTO-OŠA ON VALMISTETTAVA
KONEPÄÄTÖKSEN 1995 MUKAAN.

Tappi ϕ_t	Reikä ϕ_r	Lenkki	Paino. max (t), S355J2G3	Paino. max (t), IMACRO
50	70	2+2 D-T8-L(a=400,b=120)	2,80	5,55
60	80	2+2 D-T8-L(a=400,b=140)	4,85	9,60
80	100	2+2 D-T10-L(a=600,b=160)	11,50	17,60
100	120	2+2 D-T10-L(a=600,b=180)	20,35	20,35
120	140	2+2 D-T10-L(a=600,b=200)	23,00	23,00

HUOM! PÄTEVÄN HENKILÖN ON KÄYTTÖÖNOTTOTARKASTETTAVA NOSTOTAPIT ENNEN ENSIMMÄISTÄ KÄYTTÖKERTAA JA TÄMÄN JÄLKEEN VUOSITTAIN (KS. TYÖTURVALLISUUSASETUKSET JA KONEPÄÄTÖS 1995).

Rakennuskohde/Käyttökohde Betonipilarin nostaminen nostoreiästä nostotapilla (Pilarin betoni C45/50)	Työn nro		5-04B
	Päiväys	Tekijä	
	Sisältö Vakio nostotappi ϕ: 50, 60, 80, 100 ja 120 mm Nostoreikä ϕ: 70, 80, 100, 120 ja 140 mm		



HUOM!
TÄMÄ OHJE EI OLE NOSTO-
OSAN TEKEMISTÄ VARTEN.
NOSTO-OŠA ON VALMISTETTAVA
KONEPÄÄTÖKSEN 1995 MUKAAN.

Tappi ϕ_t	Reikä ϕ_r	Lenkki	Paino. max (t), S355J2G3	Paino. max (t), IMACRO
50	70	2+2 D-T8-L(a=400,b=120)	2,80	5,55
60	80	2+2 D-T8-L(a=400,b=140)	4,85	9,60
80	100	2+2 D-T10-L(a=600,b=160)	11,50	22,65
100	120	2+2 D-T10-L(a=600,b=180)	22,25	43,95
120	140	2+2 D-T10-L(a=600,b=200)	38,15	75,25

HUOM! PÄTEVÄN HENKILÖN ON KÄYTTÖÖNOTTOTARKASTETTAVA NOSTOTAPIT ENNEN ENSIMMÄISTÄ KÄYTTÖKERTAA JA TÄMÄN JÄLKEEN VUOSITTAIN (KS. TYÖTURVALLISUUSASETUKSET JA KONEPÄÄTÖS 1995).