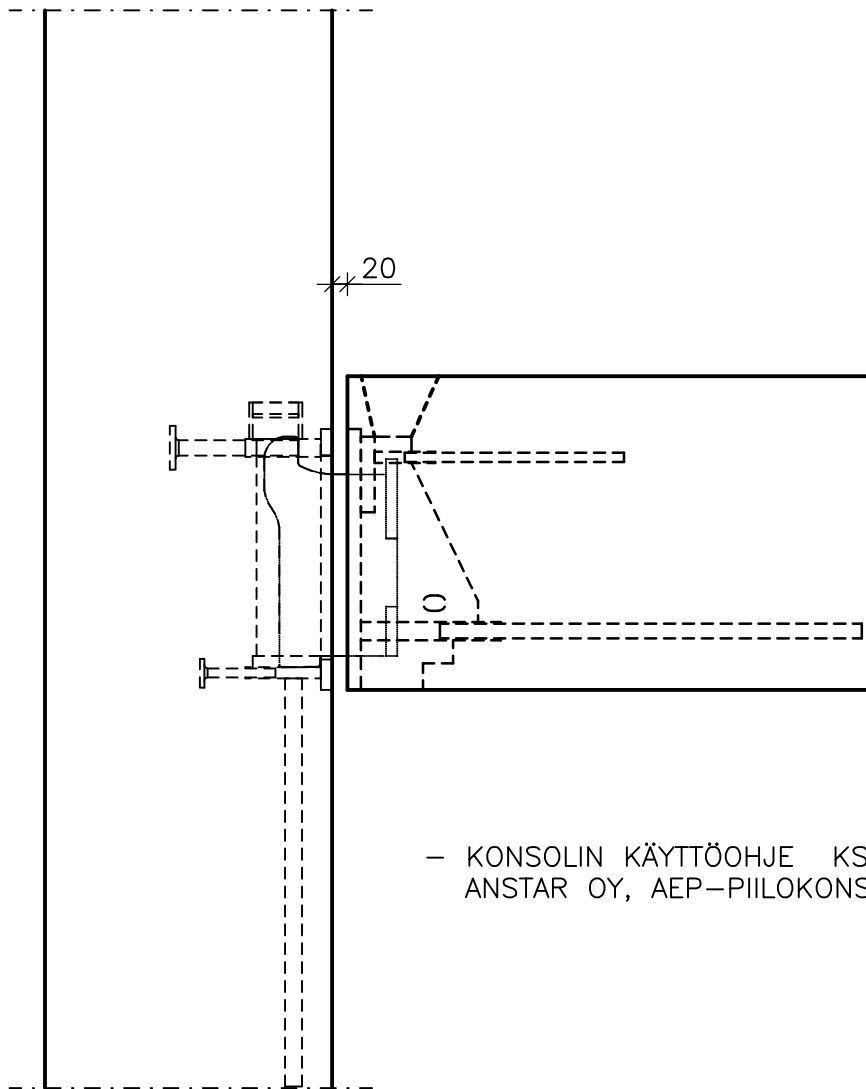


		Sisältö PALKIN LIITOS PILARIIN AEP-PIILOKONSOLI	
Suunnittelija	Työn nro		DK221
	Päiväys	Tekijä	

mittakaava 1:10



– KONSOLIN KÄYTTÖOHJE KS.  
ANSTAR OY, AEP-PIILOKONSOLI

SUUNNITTELUSSA JA ASENNUKSESSA ON ERITYISESTI HUOMIOITAVA:

- PALKIN TUENTA ASENNUKSEN AIKANA
- TOISPUOLISEN KUORMITUKSEN AIHEUTTAMA VÄÄNTÖRASITUS
- KONSOLIN KIILAUS YLÄPUOLELTA
- KONSOLIN PALOSUOJAUS ERILLISELLÄ OSALLA
- KIILAT PALKKITOIMITUKSESSA