

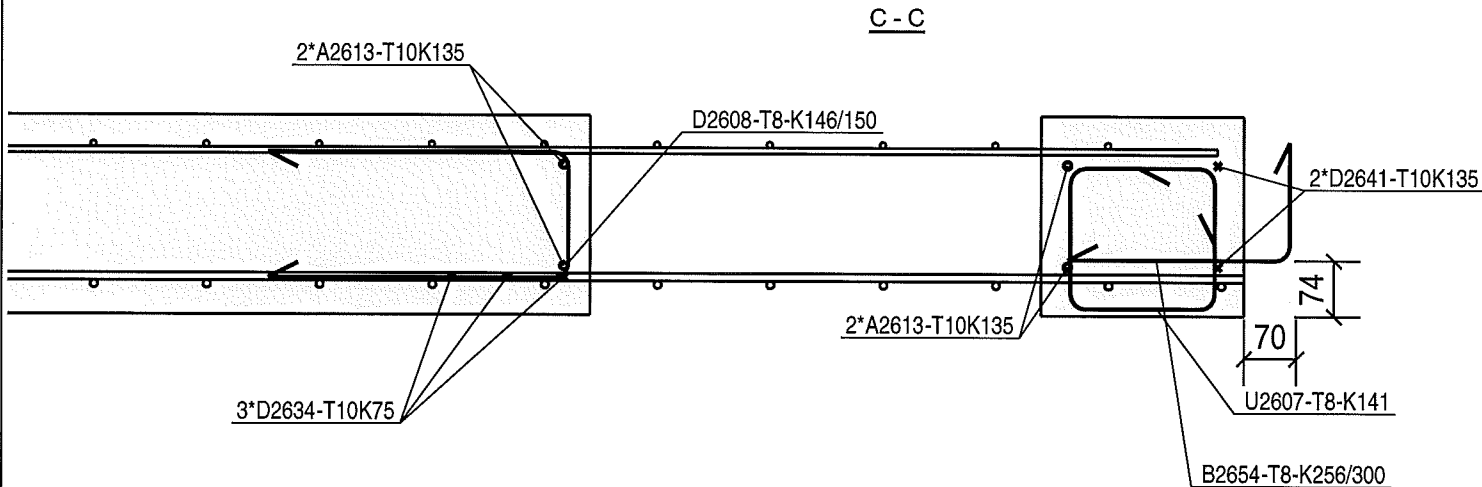
| | | | | | | | | |
|--------------------|--|---------------|-------------|--|--|-----------|--------------|--------|
| K.OSA/KYLÄ | | KORTTELI/TILA | TONTTI/VNRO | | VIRANOMAISTEN ARKISTOMERKINTÖJÄ VARTEN | | | |
| | | 52 | 120 | | | | | |
| RAKENNUSTOIMENPIDE | | | | | PIIRUSTUSLAJI | | JUOKSEVA NRO | |
| UUDISRAKENNUS | | | | | RAKENNEPIIRUSTUS | | | |
| KOHDIE | | | | | PIIRUSTUKSEN SISÄLTÖ | | MITTAKAAVAT | |
| TOIMISTORAKENNUS | | | | | ELEMENTTIPIIRUSTUS | | 1:10 | |
| BES 2010 | | | | | L13, LEPOTASOLAATTA | | 1:20 | |
| TOIMISTONTIE 15 | | | | | | | 1:30 | |
| 15140 TAMPERE | | | | | | | | |
| PIIRT. | | SUUN. | | | | | | |
| TARK. | | HYV. | | | | | | |
| | | | | | TYÖNUMERO | ALANUMERO | PIIR. NRO. | |
| | | | | | | | L13 | |
| | | | | | S.ALA | SIVU | PVM | MUUTOS |
| | | | | | RAK | 1 / 3 | 21.05.2010 | |

| RAUDOITTELUETTELO | | | | | | | | | | | | | | | | | |
|-------------------|------|-----|--------|------|------|------|-------------------|--------------------|------|-----|-----|-----|----|----|---|----|-----------|
| RAUDOITTEET | | LKM | LAATU | D | L | dL | PAINO YHT [kg] | TAIVUTUSMITAT [mm] | | | | e | u | v | x | TD | KOMMENTTI |
| TYT | NRO | | | [mm] | [mm] | [mm] | | a | b | c | d | | | | | | |
| D | 0 | 9 | A500HW | 10 | 3810 | | 22.4 | 195 | 3459 | 195 | | | | | | 32 | |
| A | 1680 | 2 | A500HW | 10 | 1610 | | 2.0 | 1610 | | | | | | | | | |
| D | 2605 | 24 | A500HW | 8 | 950 | | 9.1 | 424 | 165 | 404 | | | | | | 32 | |
| B | 2606 | 14 | A500HW | 8 | 540 | | 3.0 | 404 | 161 | | | | | | | 32 | |
| U | 2607 | 16 | A500HW | 8 | 910 | | 5.8 | 104 | 199 | 195 | 199 | 195 | | | | 32 | |
| D | 2608 | 84 | A500HW | 8 | 940 | | 31.5 | 404 | 175 | 404 | | | | | | 32 | |
| A | 2609 | 3 | A500HW | 10 | 3470 | | 6.4 | 3470 | | | | | | | | | |
| D | 2634 | 1 | A500HW | 10 | 4790 | | 3.0 | 195 | 4444 | 195 | | | | | | 32 | |
| D | 2640 | 2 | A500HW | 10 | 1650 | | 2.0 | 1379 | 155 | 154 | | | | | | 32 | |
| A | 2647 | 2 | A500HW | 10 | 1750 | | 2.2 | 1750 | | | | | | | | | |
| B | 2654 | 11 | A500HW | 8 | 440 | | 1.9 | 300 | 161 | | | | | | | 32 | |
| B | 2669 | 2 | A500HW | 10 | 2700 | | 3.3 | 2217 | 505 | | | | | | | 32 | |
| B | 2670 | 2 | A500HW | 10 | 1260 | | 1.6 | 782 | 505 | | | | | | | 32 | |
| E | 2671 | 2 | A500HW | 10 | 1560 | | 1.9 | 541 | 514 | 539 | | | 69 | 91 | | 32 | |
| D | 2672 | 2 | A500HW | 10 | 1270 | | 1.6 | 505 | 306 | 505 | | | | | | 32 | |
| E | 2673 | 2 | A500HW | 10 | 1730 | | 2.1 | 504 | 746 | 500 | | | 90 | 21 | | 32 | |
| C | 2680 | 4 | A500HW | 8 | 550 | | 0.9 | 406 | 160 | | | | 83 | | | 32 | |
| D | 2682 | 5 | A500HW | 8 | 1010 | | 2.0 | 438 | 175 | 438 | | | | | | 32 | |
| D | 2683 | 10 | A500HW | 8 | 950 | | 3.8 | 404 | 175 | 404 | | | | | | 32 | |
| D | 2684 | 6 | A500HW | 8 | 950 | | 2.3 | 407 | 175 | 407 | | | | | | 32 | |
| A | 2693 | 2 | A500HW | 10 | 2910 | | 3.6 | 2915 | | | | | | | | | |
| D | 2698 | 1 | A500HW | 10 | 4840 | | 3.0 | 195 | 4492 | 194 | | | | | | 32 | |
| E | 2699 | 1 | A500HW | 10 | 4830 | | 3.0 | 195 | 4480 | 195 | | | 90 | 89 | | 32 | |
| D | 2700 | 1 | A500HW | 10 | 4810 | | 3.0 | 195 | 4466 | 195 | | | | | | 32 | |
| E | 2701 | 1 | A500HW | 10 | 4830 | | 3.0 | 195 | 4452 | 226 | | | 90 | 83 | | 32 | |
| E | 2702 | 1 | A500HW | 10 | 4580 | | 2.8 | 226 | 4199 | 194 | | | 90 | 90 | | 32 | |
| D | 2703 | 1 | A500HW | 10 | 4220 | | 2.6 | 195 | 3877 | 195 | | | | | | 32 | |
| D | 2737 | 10 | A500HW | 8 | 920 | | 3.7 | 404 | 150 | 404 | | | | | | 32 | |
| B | 4117 | 2 | A500HW | 10 | 1660 | | 2.0 | 1379 | 300 | | | | | | | 32 | |
| D | 4126 | 2 | A500HW | 10 | 1810 | | 2.2 | 505 | 844 | 505 | | | | | | 32 | |
| D | 4127 | 2 | A500HW | 10 | 3920 | | 4.8 | 505 | 2950 | 505 | | | | | | 32 | |
| D | 4128 | 1 | A500HW | 10 | 3810 | | 2.4 | 195 | 3459 | 195 | | | | | | 32 | |
| A | 4147 | 5 | A500HW | 10 | 3270 | | 10.1 | 3270 | | | | | | | | | |

RAUDOITTEIDEN KOKONAISPAINO [kg]: 154.9

| VERKKOLUETTELO | | | | | | |
|----------------|-----|--------|-------------|------------|--------|--------|
| NRO | LKM | LAATU | KOKO | NIMI | kg/KPL | kg/YHT |
| 2808 | 1 | A500HW | 3650 x 4435 | BOTTOM_BAR | 126.2 | 126.2 |
| 2809 | 1 | A500HW | 3615 x 4450 | TOP_BAR | 77.3 | 77.3 |

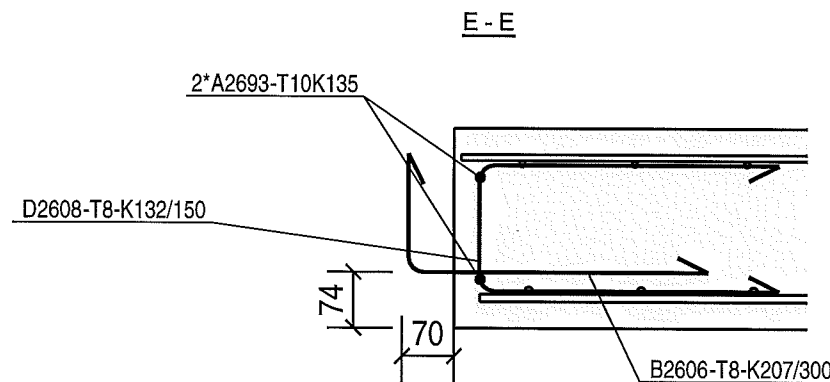
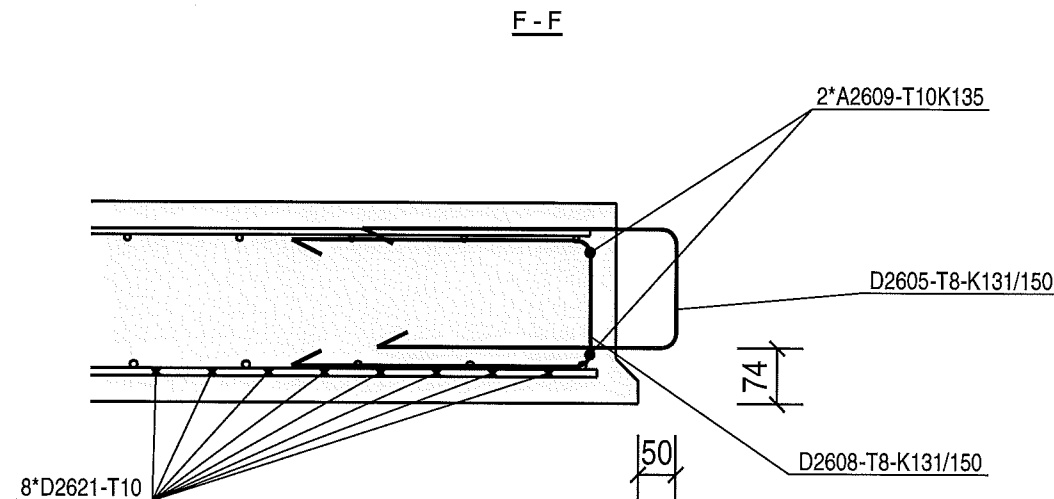
VERKKOJEN KOKONAISPAINO [kg]: 203.5



| SUUNNITTELUUN LAITTEETIEDOT | |
|-----------------------------|------|
| Paloluokka | R120 |
| Rasitusluokka | XC2 |
| Suunniteltu käyttöikä | 50 v |

| TUOTETIEDOT | |
|----------------------------|-------------|
| Betonipeite 1 | 35mm |
| Maksimi raekoko | 16 mm |
| Mittatoleranssi | NORMAALI |
| Pintakäsittely 1 | MUOTTIPINTA |
| Pintakäsittely 2 | PUUHIERTO |
| Muotistanostolujuus | 20 |
| Kuljetus- ja asennuslujuus | 20 |

| VALUTARVIKELUETTELO | | BETONIN PAINO ON LASKETTU KÄYTTÄEN TILAVUUSPAINOA 24.0 [kN/m3] | | | |
|---|-----|--|----------------|------------|---------------|
| RAUDOITUSTANKOJEN, VERKKOJEN JA TARVIKKEIDEN PAINO SISÄLTYY TILAVUUSPAINOON | | | | | |
| PIIR. NUMERO | LKM | MATERIAALI | PINTA-ALA [m2] | PAINO [kg] | TILAVUUS [m3] |
| L13 | 1 | C30/37 | 16.7 | | |
| LEPOTASOLAATTA | | C30/37 | 16.7 | 8967 | 3.74 |
| ELEMENTTI YHTEENSÄ: | | | | 8.97 t | 3.74 |



| | | | | |
|---|--------------|---------------|--------------------|--------|
| KOHDE TOIMISTORAKENNUS BES 2010 TOIMISTONTIE 15 L13 | TYÖNUMERO | ALANUMERO | PIIR. NRO L13 | |
| | S.ALA RAK | SIVU 2 / 3 | PVM. 21.05.2010 | MUUTOS |

