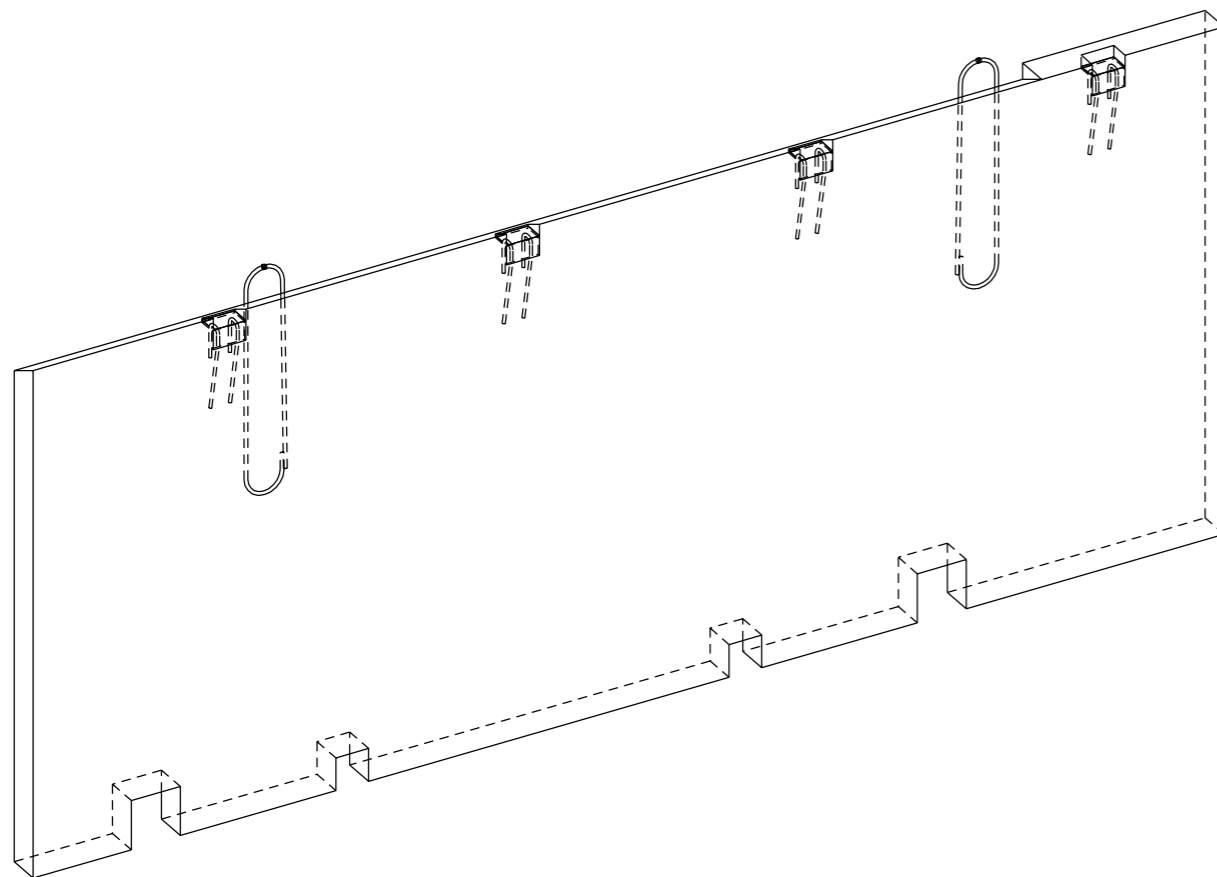


VALUTARVIKELUETTELO

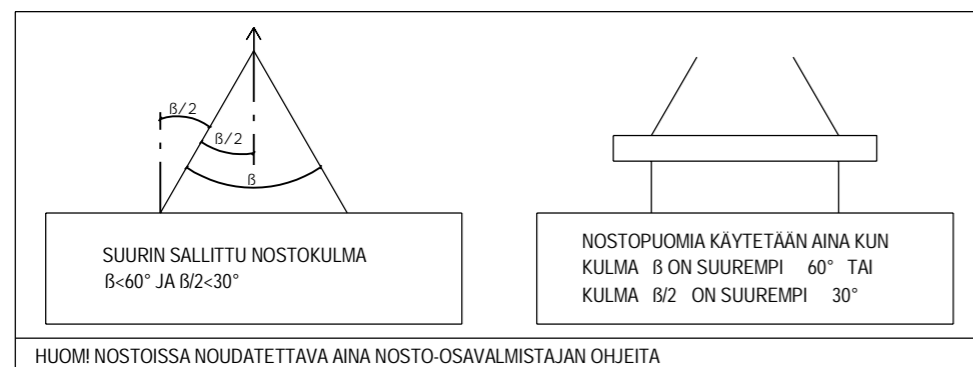
VALUYKSIKÖN PAINO ON LASKETTU KÄYTTÄEN BETONINTILAVUUSPAINOA 2500 kg/m³ + painoon vaikuttavat tarvikkeet, esim eristeet.

ELEMENTIN TUNNUS	LKM	PINTA-ALA [m ²]		
KE-2	1	5.56		
BETONI	NIMI	MÄÄRÄ	YKS	
C35/45	KUORIELEMENTTI	0.55	m ³	
ELEMENTIN PAINO:			1.37	t
MÄÄRÄ	YKS	TARVIKKEET		
2.0	kpl	PBR_10		
4.0	kpl	RTRr23		
19.6	kg	#E7-150 7-150-3597/1525 B600KX		
12.7	kg	B600KX ø9		

JOS LUETTELOSSA ESITETTY VALUTARVIKE HALUTAAN VAIHTAA VASTAAVAAN TUOTTEeseen, ON UUSI TUOTE HYVÄKSYTTÄVÄ RAK/ELEM SUUNNITTELIJALLA



NOSTOKULMAT



YLEISTIEDOT

Suunniteltu käyttöikä	50v	
Rasitusluokka	XC3,4-XS1-XF1	SFS-EN 1992-1-1+NA
Paloluokka	R60	
Seuraamusluokka	CC2	

TUOTETIEDOT

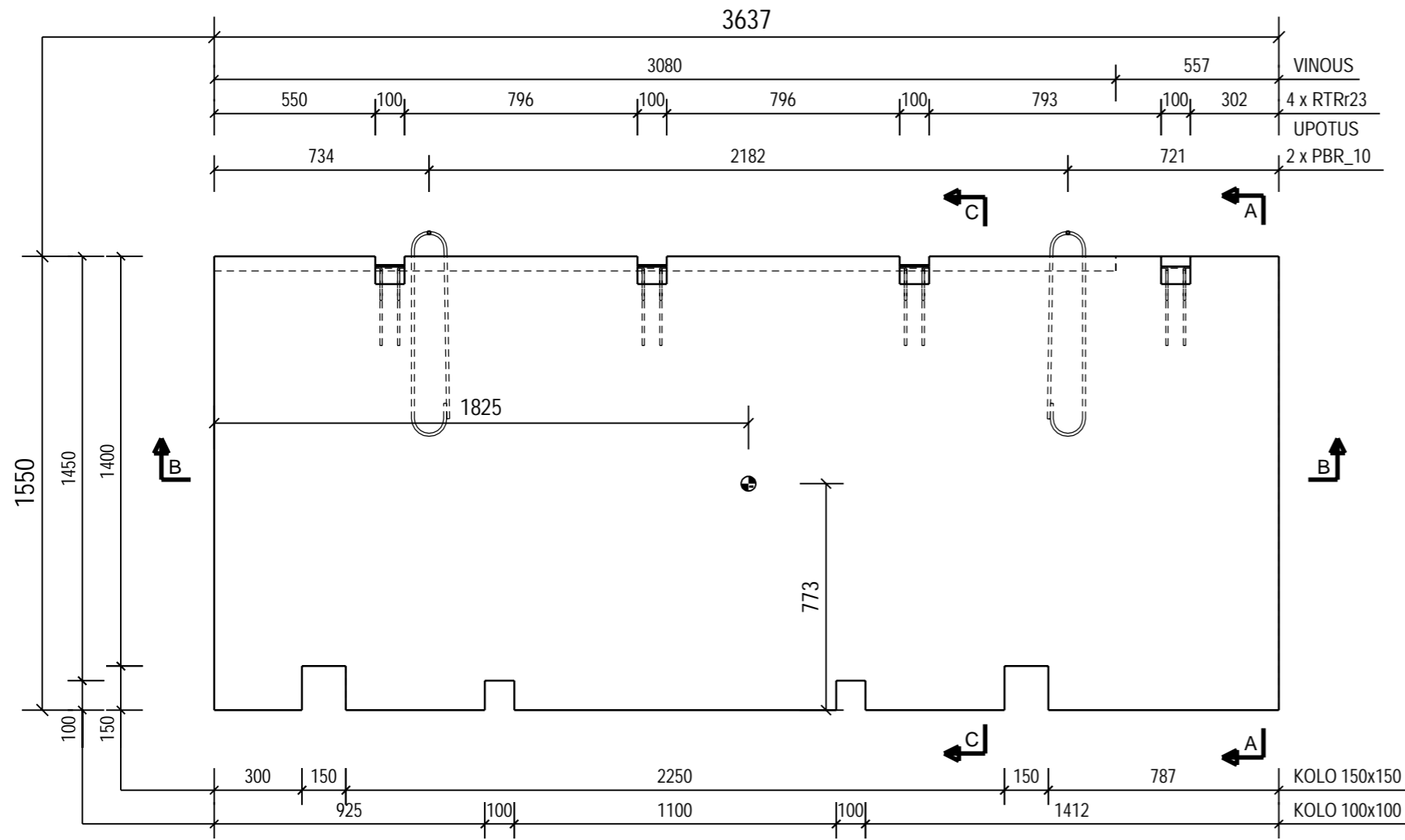
Betoni	C35/45	SFS-EN 206, SFS 7022
Betonipeite 1	25mm ±10	RST
Betonipeite 2	Betonipeitteen nimellisarvo	Betonipeitteen nimellisarvo
Maksimi raekoko	16mm	
Toleranssiluokka	Mittatarkkuus normaaliluokka	Betonielementtien toleranssit, 2011
Pintakäsittely 1	Muottipinta MUO-A	
Pintakäsittely 2	Valupinta THI-A, teräshierro	
Viisteet 1	Kynäpyöritys merkityissä kulmissa (kp)	
Viisteet 2	(H) Hiotaan pinta	
Muotistanostolujuus	C20/25	
Kuljetus- ja asennuslujuus	C30/37	
Raudoitustangot	T=B500B (SFS 1268), E=B600KX (SFS 1259)	
Rauditusverkot	K=B500K (SFS 1257), E=B600KX (SFS 1259)	
Muut teräkset:	S=S235JRG2 (SFS-EN 10025-2)	1.4301 (SFS-EN 10088, AISI 304)
Vetomurto-/myötölujuudet:	B500B=550/500 MPa, B600KX 660/600MPa	S235JRG2=360/235 MPa, 1.4301=520/210MPa
Jatkospituudet:	T8-500, T10-650, T12-750, T16-1000	Verkot 2 silmäväliä
Maksimi kloridimäärät	SFS 7022 mukaan	

Katsomissuunta kaaviossa elementtitunnuksen
Lukusuunnan mukaan sisältä ulospäin.

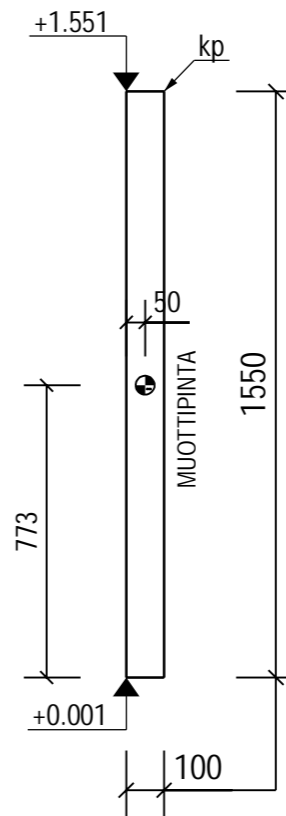
Elementin painopiste

KOHDE		PIIRUSTUKSEN SISÄLTÖ		MITTAKAAVAT	
		ELEMENTTIPIIRUSTUS		1:20	
		KE-2, KUORIELEMENTTI			
PIIRT.	SUUN.				
PUUMERKKI	Suunnittelija				
TARK.	HYV.				
Tarkistaja	Hyväksyjä				
Suunnittelutoimisto Postiosoite 1 12345 Helsinki 020 123 4567 www.toimisto.fi etunimi.sukunimi@toimisto.fi		TYÖNUMERO	ALANUMERO	PIIR. NRO.	
				KE-2	
		S.SALA	SIVU	PVM	MUUTOS
		RAK	1 / 3	20.03.2020	

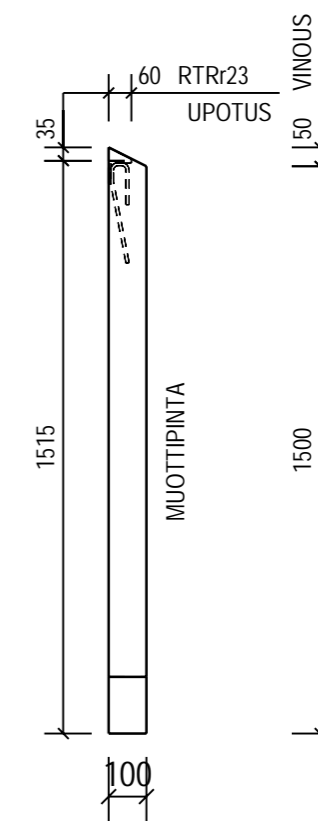
KATSOMISSUUNTA SISÄLTÄ



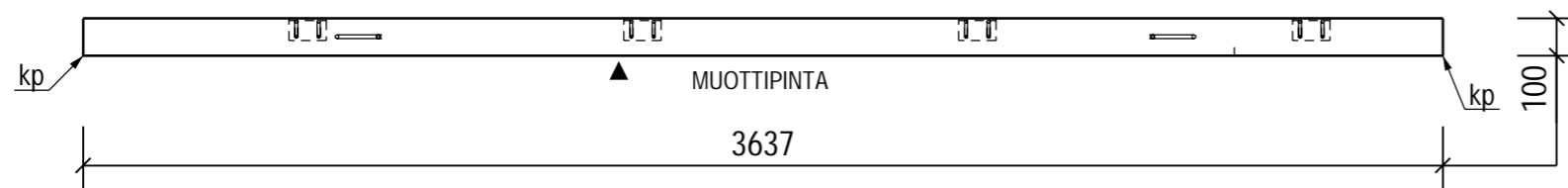
A - A
1:20



C - C
1:20



B - B
1:20



KOHDE KE-2	TYONUMERO	ALANUMERO	PIIR. NRO KE-2
	SALA RAK	SIVU 2 / 3	PVM. 20.03.2020
			MUUTOS

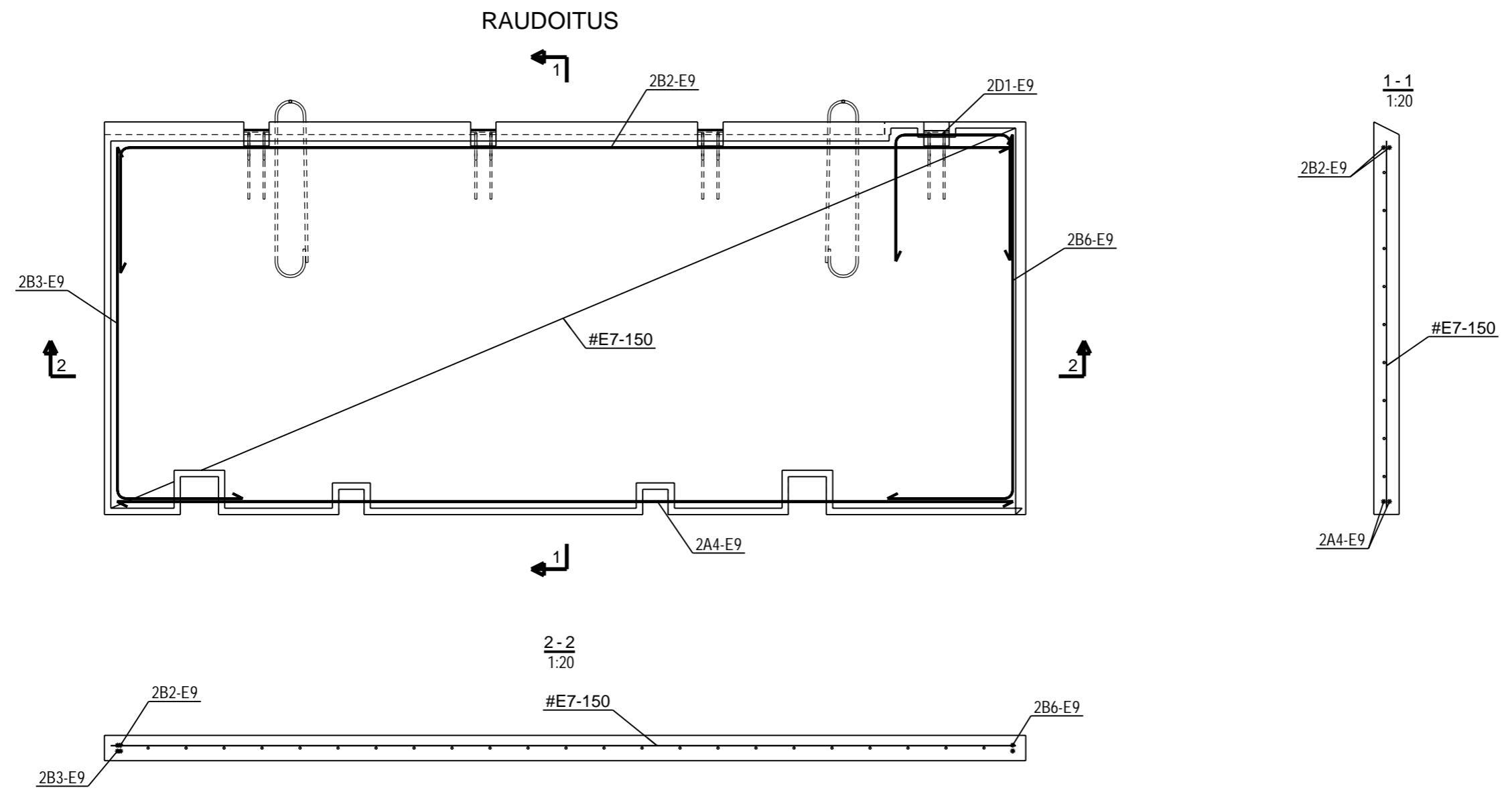
RAUDOITTELUETTELO														0		
RAUDOITTEET TYY	NRO	LKM	LAATU	D [mm]	L [mm]	dL [mm]	PAINO YHT [kg]	TAIVUTUSMITAT [mm]							KOMMENTTI	
								a	b	c	d	e	u	v		x
D	1	2	B600KX	9	1420		1.4	504	462	500					54	
B	2	2	B600KX	9	3990		4.0	3514	500						54	
B	3	2	B600KX	9	1870		1.9	1392	500						54	
A	4	2	B600KX	9	3540		3.5	3537								
B	6	2	B600KX	9	1920		1.9	1442	500						54	

RAUDOITTEIDEN KOKONAISPAINO [kg]: 12.7

VERKKOLUETTELO						
NRO	LKM	LAATU	KOKO	NIMI	kg/KPL	kg/YHT
KE-5	1	B600KX	1525 x 3597	#E7-150	19.6	19.6

VERKKOJEN KOKONAISPAINO [kg]: 19.6

ELEMENTISSÄ ESITETTY ESIMERKKIRAUDOITUS



KOHDE KE-2	TYONUMERO	ALANUMERO	PIIR. NRO KE-2
	S.ALA RAK	SIVU 3 / 3	PVM. 20.03.2020
			MUUTOS