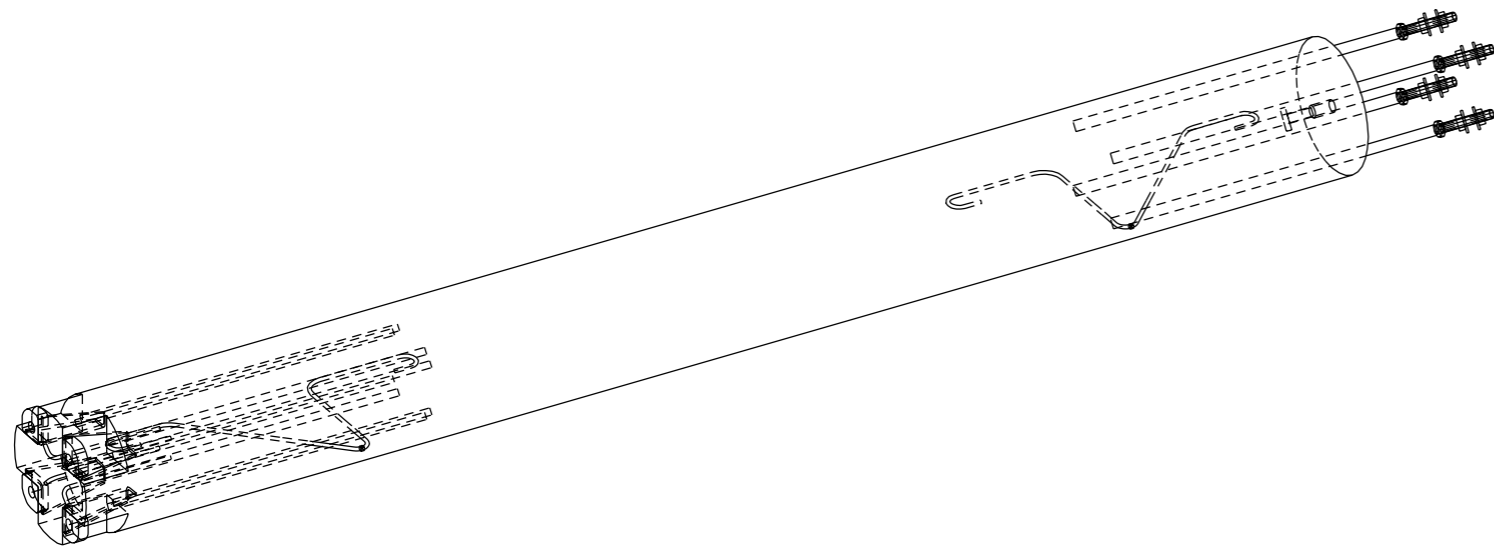


VALUTARVIKELUETTELO

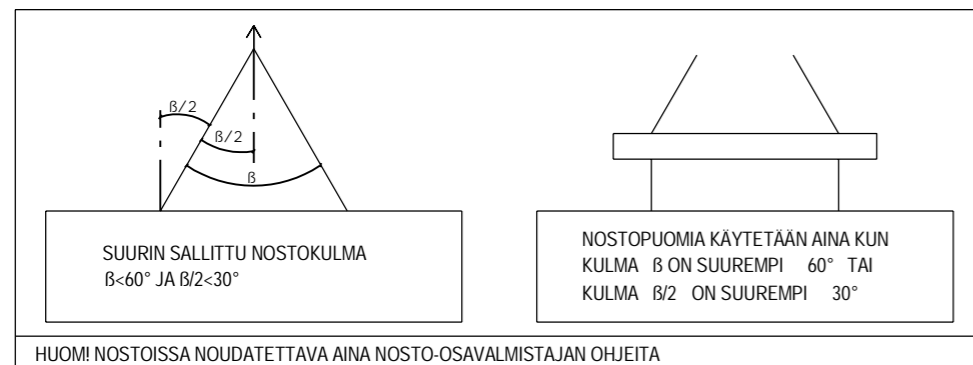
VALUYKSIKÖN PAINO ON LASKETTU KÄYTTÄEN BETONINTILAVUUSPAINOA 2500 kg/m³ + painoon vaikuttavat tarvikkeet, esim eristeet.

ELEMENTIN TUNNUS	LKM	PINTA-ALA [m ²]
P-2	1	0.11
BETONI	NIMI	MÄÄRÄ YKS
C35/45	PILARI	0.44 m ³
ELEMENTIN PAINO:		1.09 t
MÄÄRÄ	YKS	TARVIKKEET
4.0	kpl	HPKM24
4.0	kpl	HPM24P
2.0	kpl	NOSTOLENKKI S235J2+N Ø10, L = 1650, LISÄTAIVUTUS
1.0	kpl	PLA24 Lifting system
1.1	kg	B500B ø6
12.9	kg	B500B ø8
4.2	kg	B500B ø12
71.6	kg	B500B ø16

JOS LUETTELOSSA ESITETTY VALUTARVIKE HALUTAAN VAIHTAA VASTAAVAAN TUOTTEeseen, ON UUSI TUOTE HYVÄKSYTETTÄVÄ RAK/ELEM SUUNNITTELIJALLA



NOSTOKULMAT



YLEISTIEDOT

Suunniteltu käyttöikä	50 v	
Rasitusluokka	XC1	SFS-EN 1992-1-1+NA
Paloluokka	R60	
Seuraamusluokka	CC2	

TUOTETIEDOT

Betoni	C30/37	SFS-EN 206, SFS 7022
Betonipeite 1	25 mm ±10	Betonipeitteen nimellisarvo
Maksimi raekoko	16mm	
Toleranssiluokka	Mittatarkkuus normaaliluokka	Betonelementtien toleranssit, 2011
Pintakäsittely 1	Maalausalustakäsittely	
Muotistanostolujuus	C20/25	
Kuljetus- ja asennuslujuus	C25/30	
Raudoitustangot	T=B500B (SFS 1268), E=B600KX (SFS 1259)	
Rauditusverkot	K=B500K (SFS 1257), E=B600KX (SFS 1259)	
Muut teräkset:	S=S235JRG2 (SFS-EN 10025-2)	1.4301 (SFS-EN 10088, AISI 304)
Vetomurto-/myötölujuudet:	B500B=550/500 MPa, B600KX 660/600MPa	S235JRG2=360/235 MPa, 1.4301=520/210MPa
Jatkospituudet:	T8-500, T10-650, T12-750, T16-1000	Verkot 2 silmäväliä
Maksimi kloridimäärät	SFS 7022 mukaan	

Katsomissuunta kaaviossa elementtitunnuksen lukusuunnan mukaan

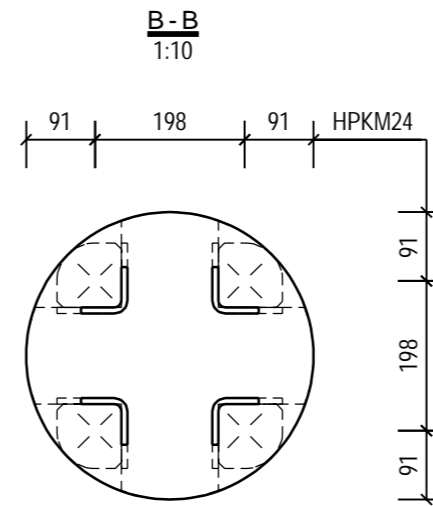
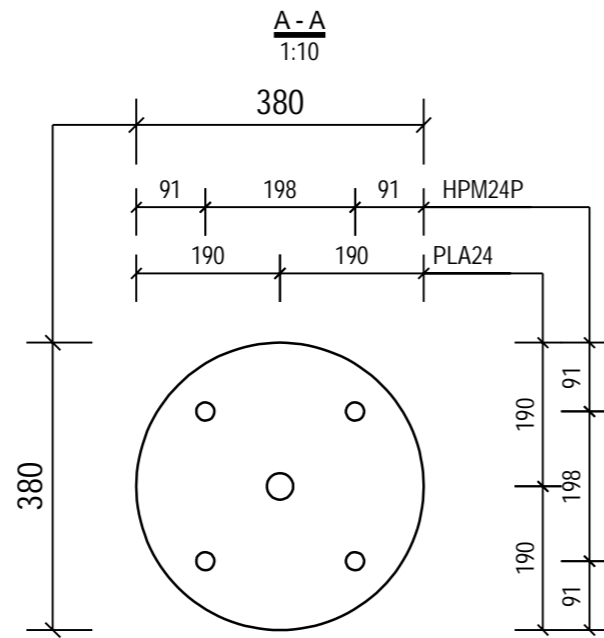
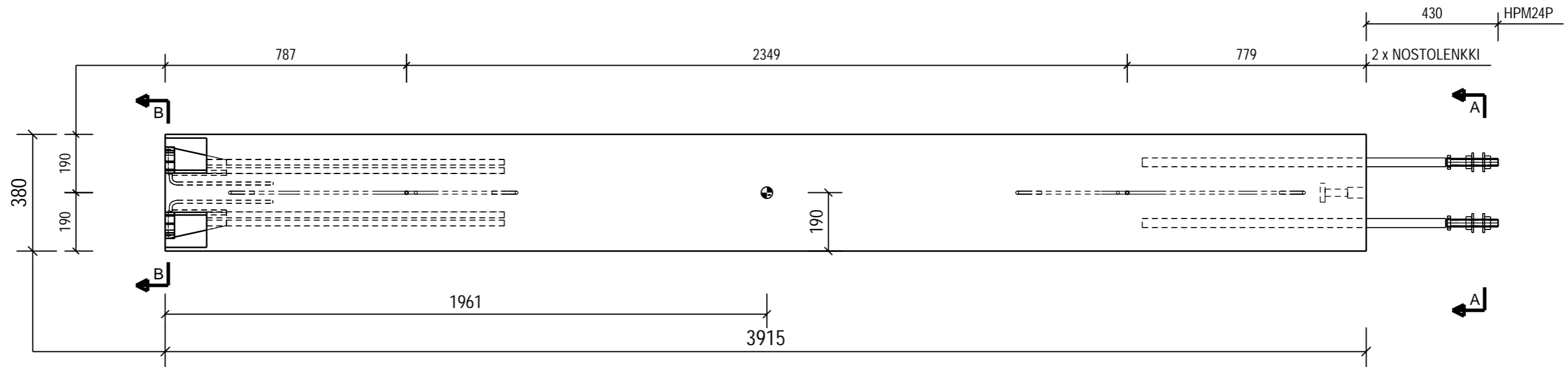
Velvoittavat viittaukset

Pilari- ja palkkielementit

SFS 7026, SFS-EN 13225

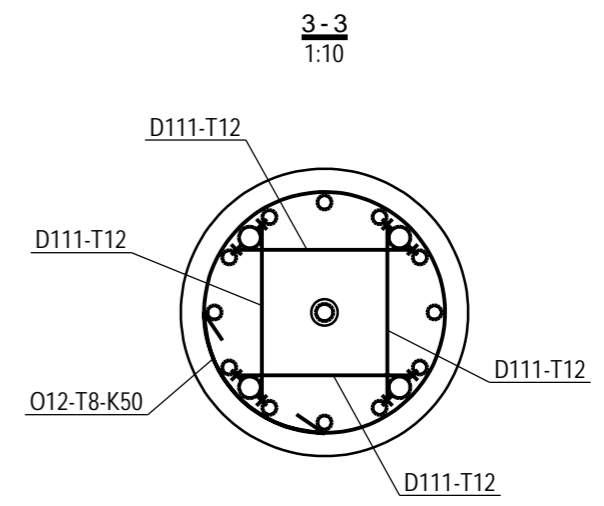
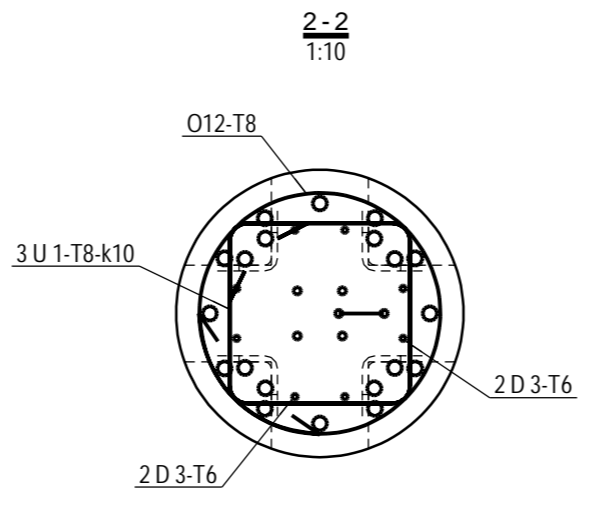
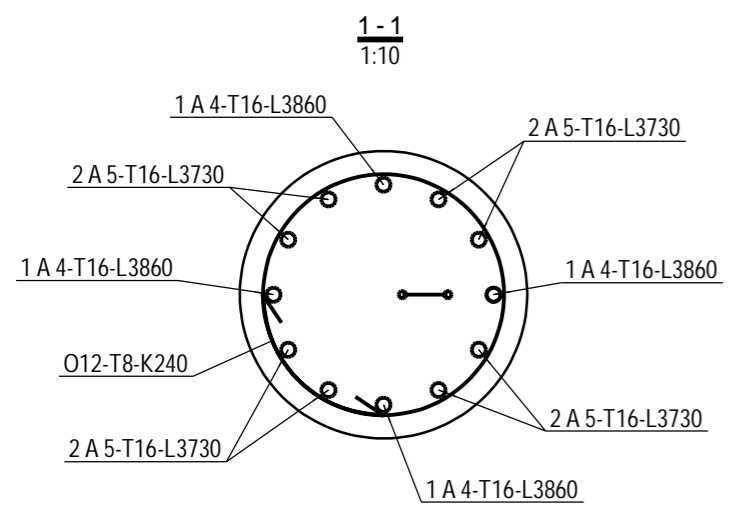
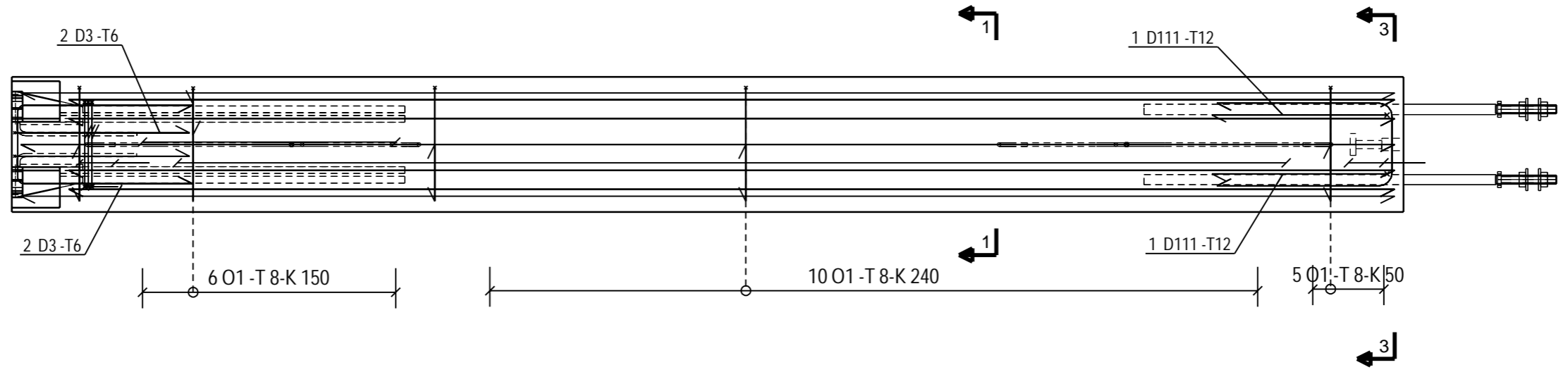
Elementin painopiste

KOHDE	PIIRUSTUKSEN SISÄLTÖ		MITTAKAAVAT
	ELEMENTTIPIIRUSTUS		1:10
	P-2, PILARI		1:15
			1:20
PIIRT.	SUUN.		
PUUMERKKI	Suunnittelija		
TARK.	HVV.		
Tarkistaja	Hyväksyjä		
Suunnittelutoimisto Postiosoite 1 12345 Helsinki 020 123 4567 www.toimisto.fi etunimi.sukunimi@toimisto.fi		TYÖNUMERO	ALANUMERO
		P-2	PIIR. NRO.
		S.SALA	MUUTOS
		RAK	1 / 3
		PVM	20.03.2020



KOHDE P-2	TYONUMERO	ALANUMERO	PIIR. NRO P-2	
	SALA RAK	SIVU 2 / 3	PVM. 20.03.2020	MUUTOS

RAUDOITTELUETTELO														0				
RAUDOITTEET TYY	NRO	LKM	LAATU	D [mm]	L [mm]	dL [mm]	PAINO YHT [kg]	TAIVUTUSMITAT [mm]							KOMMENTTI			
								a	b	c	d	e	u	v		x	TD	
U	1	3	B500B	8	1110		1.3	108	248	248								36
O1	2	23	B500B	8	1350		11.6	165	349									
D	3	4	B500B	6	1190		1.1	496	228	496								28
A	4	4	B500B	16	3860		24.4	3865										
A	5	8	B500B	16	3730		47.1	3730										
D	111	4	B500B	12	1190		4.2	500	247	500								60
RAUDOITTEIDEN KOKONAISPAINO [kg]:																	89.8	
VERKKOLUETTELO																		
VERKKOJEN KOKONAISPAINO [kg]:																	0.0	



KOHDE	TYONUMERO	ALANUMERO	PIIR. NRO	
	P-2	RAK	P-2	
	S.ALA	SIVU	PVM.	MUUTOS
		3 / 3	20.03.2020	