

# VALUTARVIKELUETTELO

VALUYKSIKÖN PAINO ON LASKETTU KÄYTTÄEN BETONINTILAVUUSPAINOA 2500 kg/m<sup>3</sup> + painoon vaikuttavat tarvikkeet, esim eristeet.

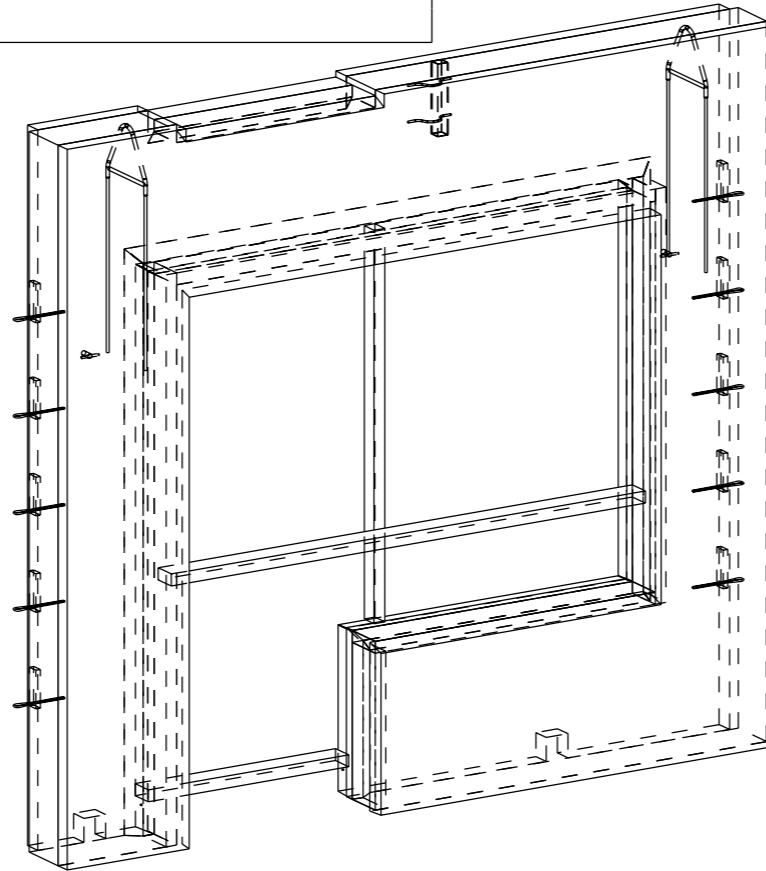
ELEMENTIN TUNNUS	LKM	PINTA-ALA [m <sup>2</sup> ]
R-1	1	5.75

BETONI	NIMI	MÄÄRÄ	YKS
C30/37	SISÄKUORI	0.45	m <sup>3</sup>
C30/37 SÄÄNKESTÄVÄ	ULKOKUORI	0.40	m <sup>3</sup>

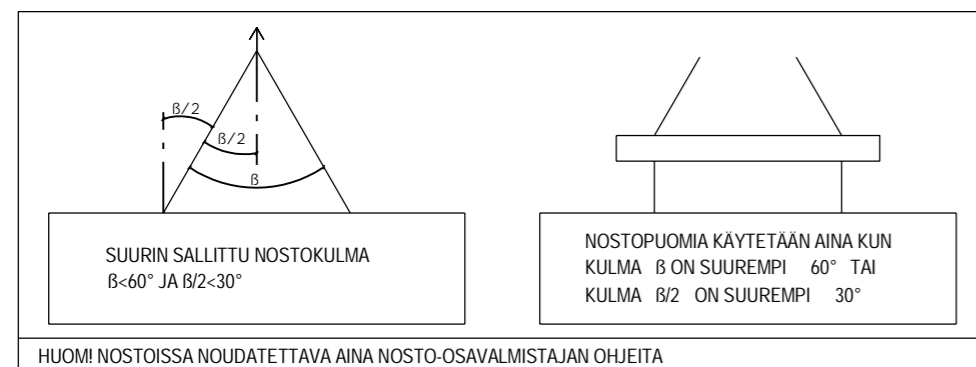
ELEMENTIN PAINO: 2.29 t

MÄÄRÄ	YKS	TARVIKKEET
2.0	kpl	PNLF2_E220 alpha max 30°
10.0	kpl	PVL80
2.0	kpl	Vemo VASB M16x50 S355JO+N
2.0	kpl	AnchorRebar D8 L=231mm A500HW
1.0	kpl	KAPU 202 P50X50X3 L=300mm S235J0
1.0	kpl	KULJETUSTUKI 50X75 L=1630mm C24
1.0	kpl	KULJETUSTUKI 50X100 L=930mm T24
8.3	jm	KARMIPUU 175X50 C24
0.9	jm	KYNNYSPUU 50X175 KESTOPUU
2.2	jm	PUTOAMISSUOJA 50X100 C24
5.5	m <sup>2</sup>	ERISTE PAROC_COS5ggt 220MM
25.0	kg	SK 8-150-2935/3159 B500K
20.1	kg	UK 7-150-2915/3219 B600KX
17.5	kg	B500B ø10
7.2	kg	B500B ø16
0.5	kg	B600KX ø7
13.3	kg	B600KX ø9

JOS LUETTELOSSA ESITETTY VALUTARVIKE HALUTAAN VAIHTAA VASTAAVAAN TUOTTEeseen, ON UUSI TUOTE HYVÄKSYTTÄVÄ RAK/ELEM.SUUNNITTELIJALLA



## NOSTOKULMAT



## YLEISTIEDOT

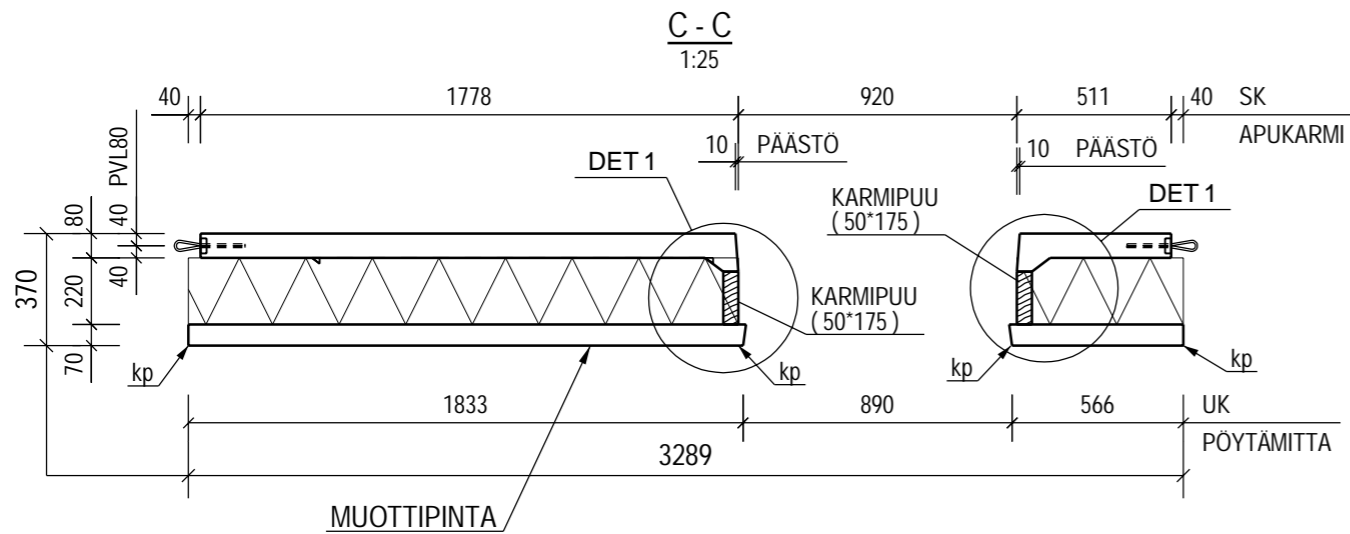
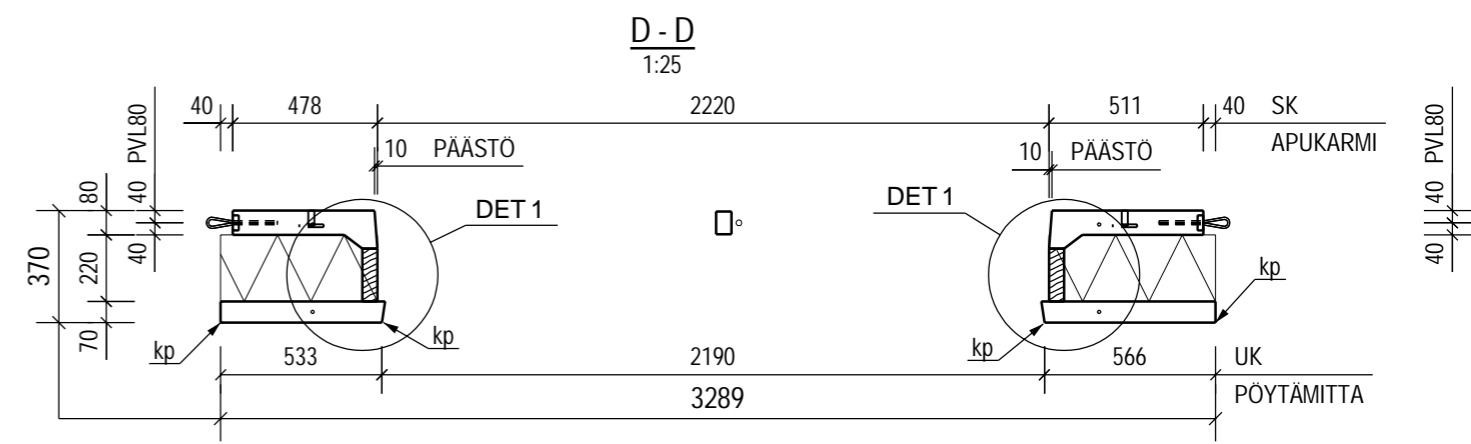
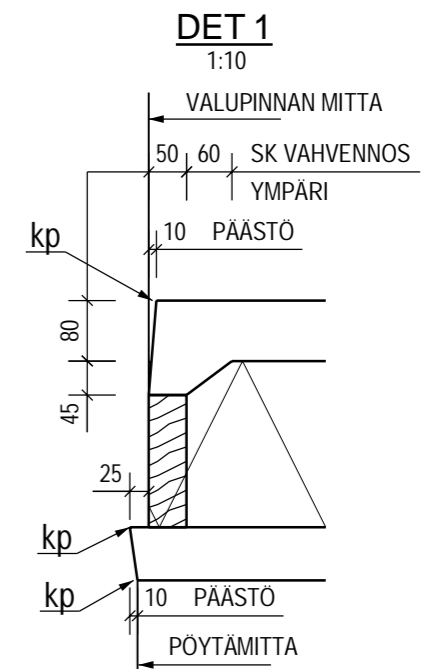
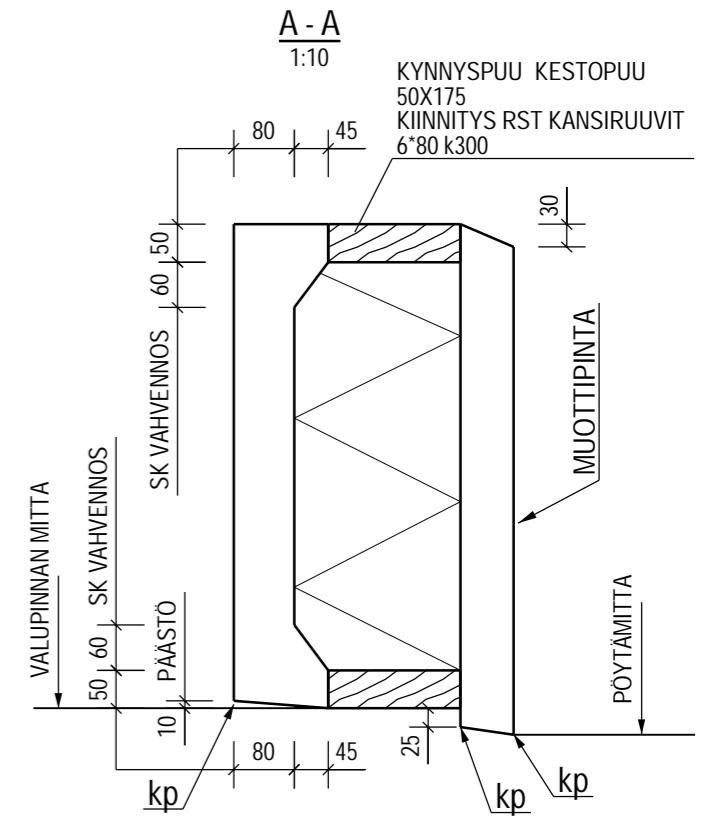
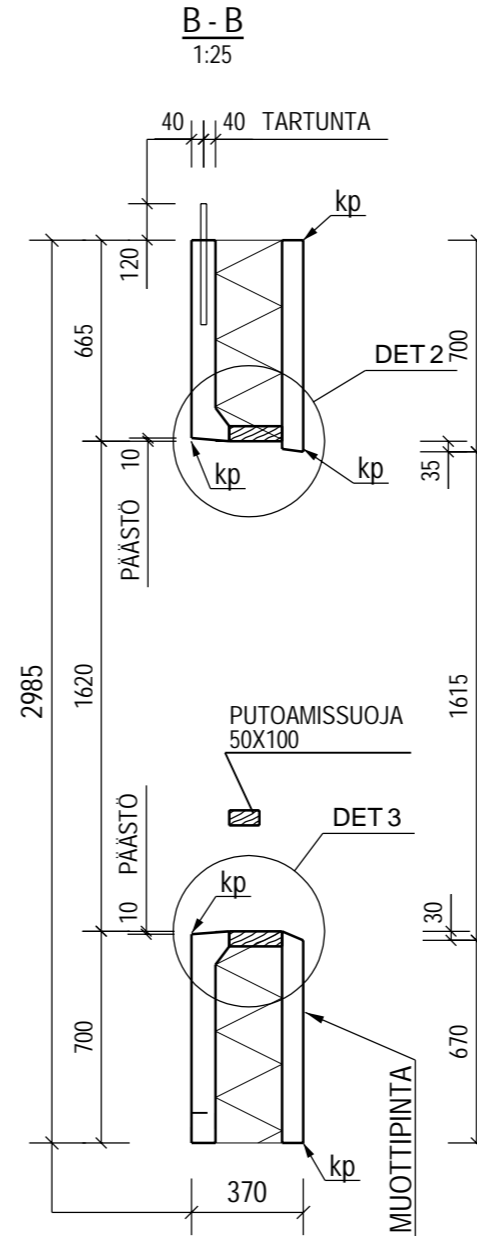
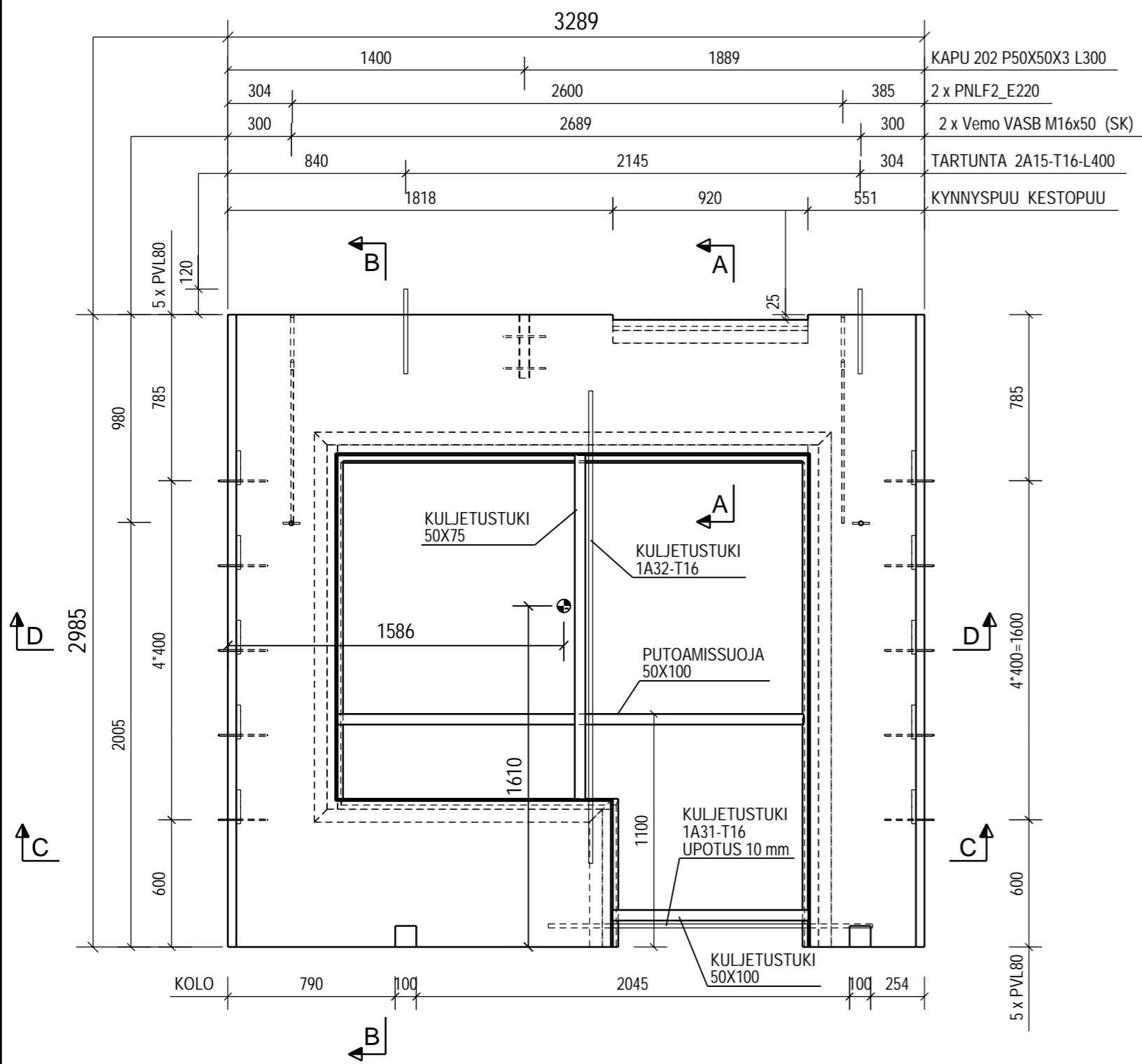
Suunniteltu käyttöikä	50 vuotta	sisäkuori
	50 vuotta	ulkokuori
Rasitusluokka	XC1	Sisäkuori
	XC3,4;XF1	Ulkokuori
Paloluokka	R60	
Seuraamusluokka	CC2	

## TUOTETIEDOT

Betoni	C30/37	SFS-EN 206, SFS 7022
Betonipeite 1	25 mm +/- 10 mm Sisäkuori	nimellisarvo
Betonipeite 2	25 mm +/- 10 mm Ulkokuori (rst)	nimellisarvo
Maksimi raekoko	16mm	16 mm Ulkokuori
Toleranssiluokka	Mittatarkkuus normaaliluokka	Betonielementtien toleranssit 2011
Pintäkäsittely 1	Valupinta THI-A (sisäpinta)	(BY40)
Pintäkäsittely 2	Muottipinta MUO-A (ulkopinta)	(BY40)
Viisteet 1	Kynäpyöröstys merkityissä kulmissa (kp)	
Muotistanostolujuus	C16/20	
Kuljetus- ja asennuslujuus	C25/30	
Raudoitustangot	T=B500B (SFS 1268), E=B600KX (SFS 1259)	
Rauditusverkot	K=B500K (SFS 1257), E=B600KX (SFS 1259)	
Muut teräkset:	S=S235JRG2 (SFS-EN 10025-2)	1.4301 (SFS-EN 10088, AISI 304)
Vetomurto-/myötölujuudet:	B500B=550/500 MPa, B600KX 660/600MPa	S235JRG2=360/235 MPa, 1.4301=520/210MPa
Jatkospituudet:	T8-500, T10-650, T12-750, T16-1000	Verkot 2 silmävälillä
Maksimi kloridimäärät	SFS 7022 mukaan	
Ansaat:	Enintään k600, maksimietäisyys levyn kapeissa 300-600 mm pielissä 2 ansasta.	päästä ja alareunasta 150 mm
	Ansaisten pienin sallittu keskiöetäisyys	on 100 mm.

Sähköasennukset:	Betonielementtien sähköasennukset 2012
Katsomissuunta kaaviossa elementtitunnuksen lukusuunnan mukaan sisältä ulospäin.	
Velvoittavat viittaukset:	Seinäelementit SFS 7026, SFS-EN 14992
Elementin yläosa ja ikkuna-aukkojen poistettava ennen ylemmän	reunat suojataan muovilla; elementin asennusta
Elementin painopiste	☉

KOHDE	PIIRUSTUKSEN SISÄLTÖ	MITTAKAAVAT
	ELEMENTTIPIIRUSTUS	1:10
	R-1, SANDWICH-ELEMENTTI	1:20
		1:25
		1:30
PIIRT.	SUUN.	
PUUMERKKI	Suunnittelija	
TARK.	HVV.	
Tarkistaja	Hyväksyjä	
	Suunnittelutoimisto Postiosoite 1 12345 Helsinki 020 123 4567 www.toimisto.fi etunimi.sukunimi@toimisto.fi	TYONUMERO
		ALANUMERO
		PIIR. NRO.
		R-1
		SALA
		SIVU
		PVM
		MUUTOS
		RAK
		1 / 5
		20.03.2020



KOHDE R-1	TYONUMERO	ALANUMERO	PIIR. NRO	MUUTOS
	SALA RAK	SIVU 2 / 5	PVM. 20.03.2020	

RAUDOITELUETTELO

0

RAUDOITTEET TYY	NRO	LKM	LAATU	D [mm]	L [mm]	dL [mm]	PAINO YHT [kg]	TAIVUTUSMITAT [mm]								KOMMENTTI		
								a	b	c	d	e	u	v	x		TD	
A	1	3	B600KX	7	600		0.5	600										
A	2	1	B600KX	9	2700		1.3	2700										
A	3	1	B600KX	9	2140		1.1	2145										
A	4	1	B600KX	9	1540		0.8	1540										
D	5	1	B600KX	9	1490		0.7	520	499	520							54	
D	6	1	B600KX	9	1590		0.8	520	598	520							54	
D	7	1	B600KX	9	1250		0.6	520	490	290							54	
A	8	1	B600KX	9	2510		1.2	2505										
A	9	1	B600KX	9	1510		0.8	1510										
A	10	1	B600KX	9	1740		0.9	1738										
A	11	2	B600KX	9	2890		2.9	2885										
A	12	1	B600KX	9	1620		0.8	1618										
B	13	2	B600KX	9	1020		1.0	520	520								54	
B	14	1	B600KX	9	790		0.4	520	290								54	
A	15	2	B500B	16	400		1.3	400										
A	16	1	B500B	10	2150		1.3	2150										
A	17	1	B500B	10	2750		1.7	2750										
A	18	1	B500B	10	1540		1.0	1540										
D	19	1	B500B	10	1610		1.0	520	621	520							46	
D	20	1	B500B	10	1420		0.9	520	432	520							46	
D	21	1	B500B	10	1180		0.7	520	449	260							46	
A	22	1	B500B	10	1670		1.0	1673										
A	23	1	B500B	10	1510		0.9	1510										
A	24	1	B500B	10	2530		1.6	2535										
A	25	2	B500B	10	2890		3.6	2885										
A	26	1	B500B	10	1580		1.0	1578										
B	27	1	B500B	10	760		0.5	520	260								46	
B	28	2	B500B	10	1020		1.3	520	520								46	
A	30	3	B500B	10	600		1.1	600										
A	31	1	B500B	16	1530		2.4	1530										
A	32	1	B500B	16	2230		3.5	2230										

RAUDOITTEIDEN KOKONAISPAINO [kg]: 38.5

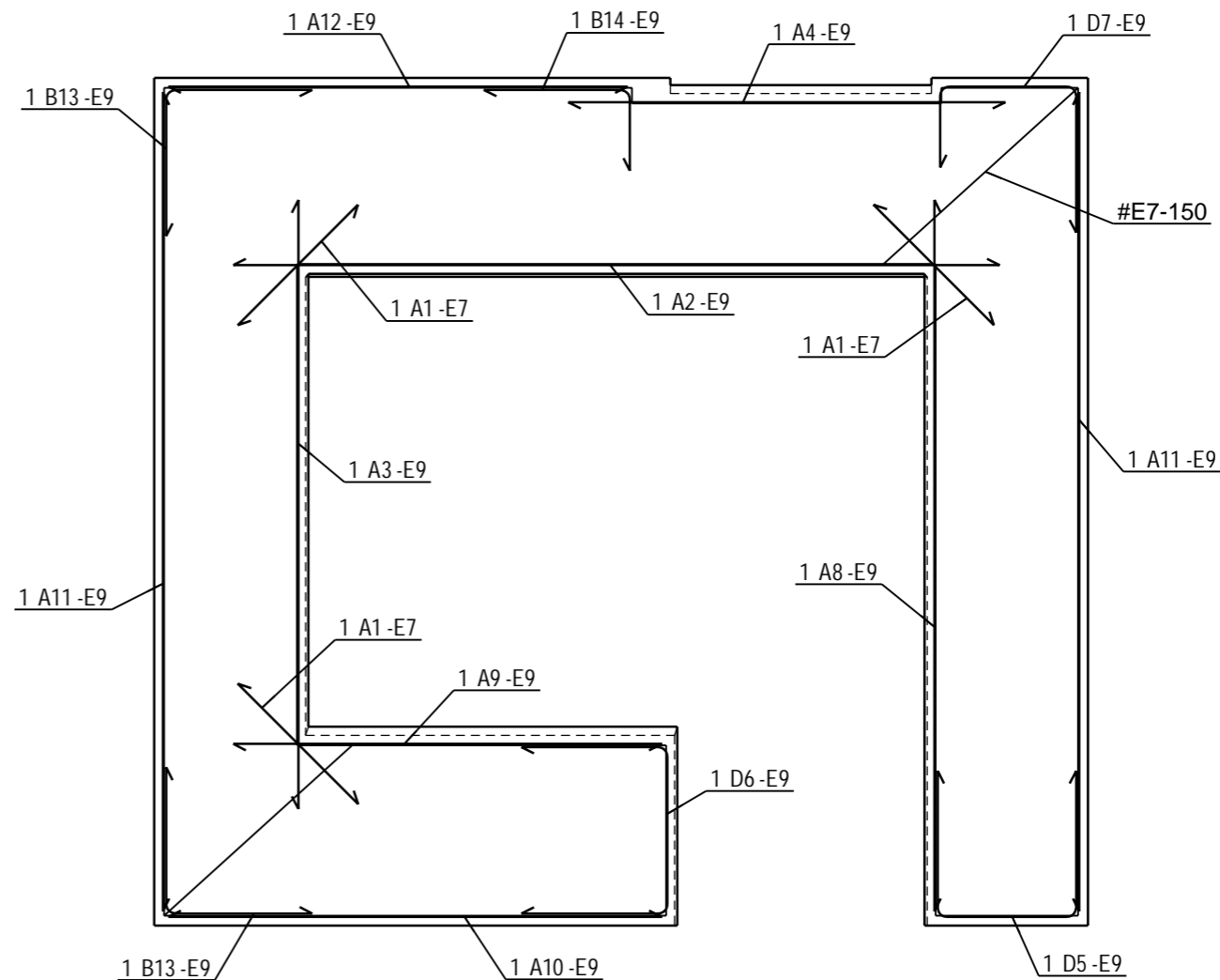
VERKKOLUETTELO

NRO	LKM	LAATU	KOKO	NIMI	kg/KPL	kg/YHT
R-15	1	B600KX	3219 x 2915	UK	20.1	20.1
R-29	1	B500K	3159 x 2935	SK	25.0	25.0

VERKKOJEN KOKONAISPAINO [kg]: 45.1

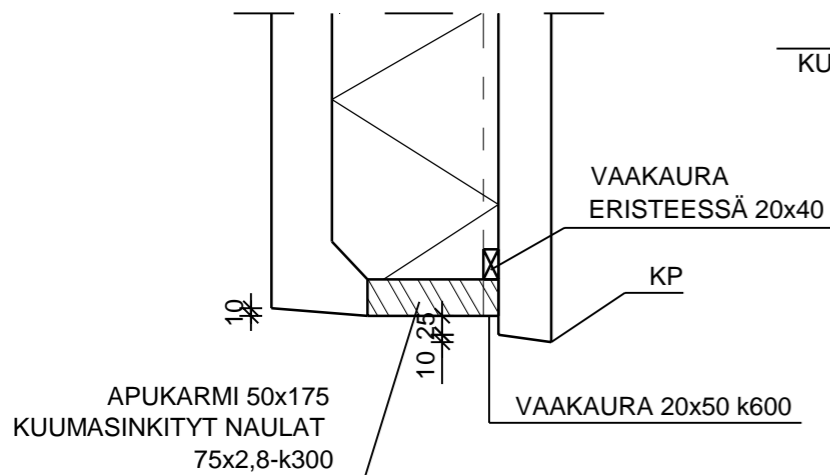
ELEMENTISSÄ ESITETTY ESIMERKKIRAUDOITUS

ULKOKUOREN RAUDOITUS



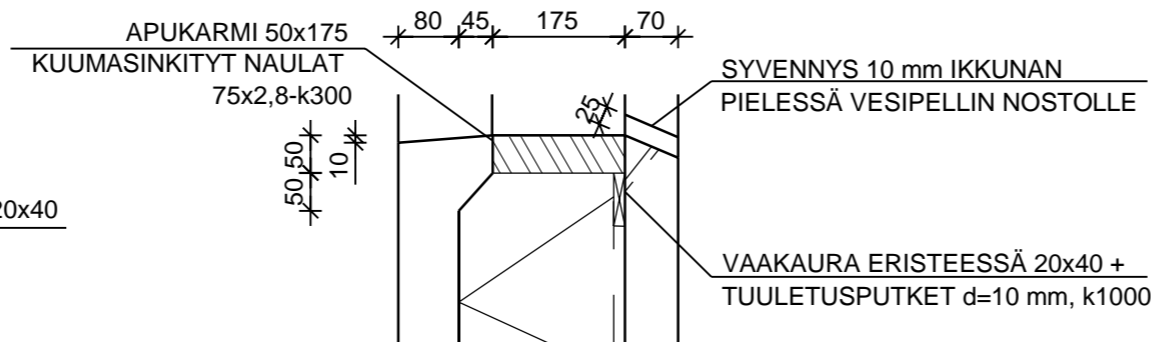
DET 2

1:10



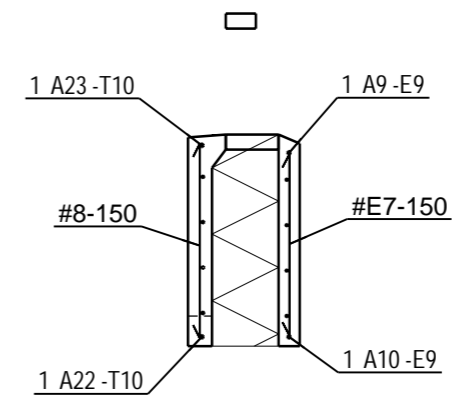
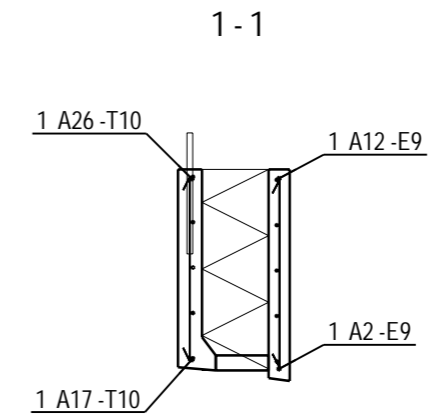
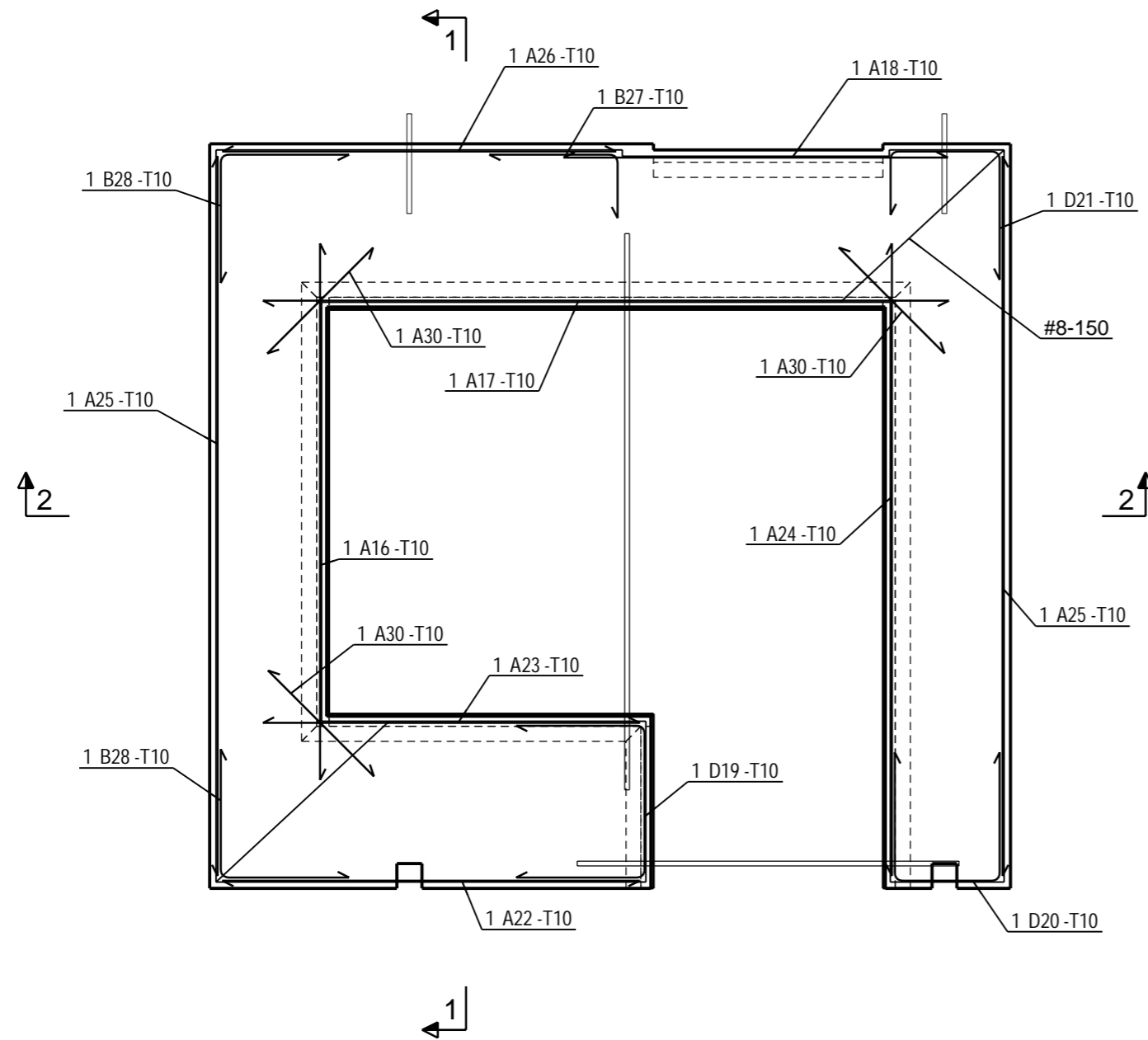
DET 3

1:10

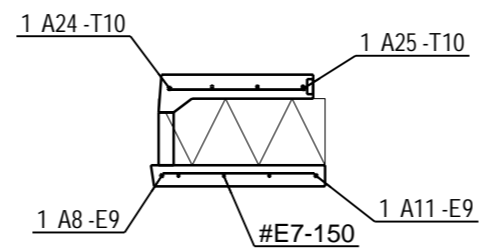
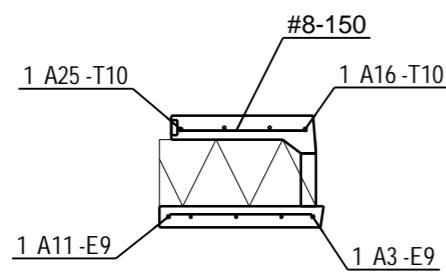


KOHDE R-1	TYONUMERO	ALANUMERO	PIIR. NRO R-1
	S.ALA RAK	SIVU 3 / 5	PVM. 20.03.2020
			MUUTOS

SISÄKUOREN RAUDOITUS

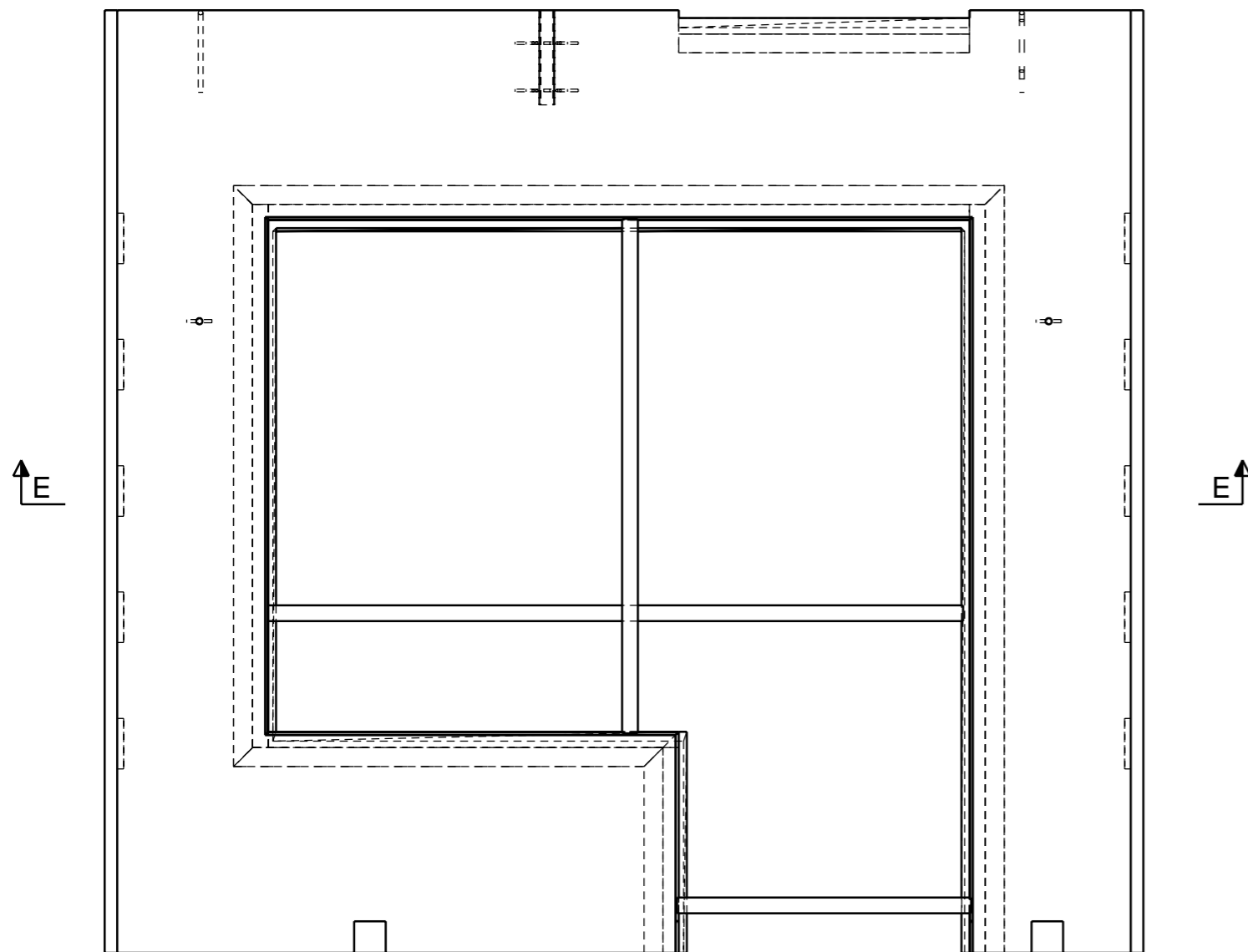


2-2  
1:25

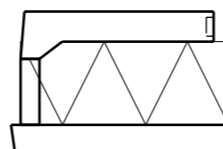
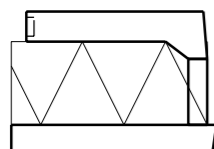


KOHDE R-1	TYONUMERO	ALANUMERO	PIIR. NRO R-1
	S.ALA RAK	SIVU 4 / 5	PVM. 20.03.2020
			MUUTOS

SÄHKÖMERKINTÖJÄ VARTEN  
1:20



E - E  
1:20



ELEMENTISSÄ EI SÄHKÖJÄ  
DD.MM.YYYY

SÄHKÖSUUNNITTELIJA  
Osoite  
Puhelinnumero  
sähköposti@osoite.fi

KOHDE R-1	TYÖNUMERO	ALANUMERO	PIIR. NRO R-1	MUUTOS
	S.ALA RAK	SIVU 5 / 5	PVM. 20.03.2020	