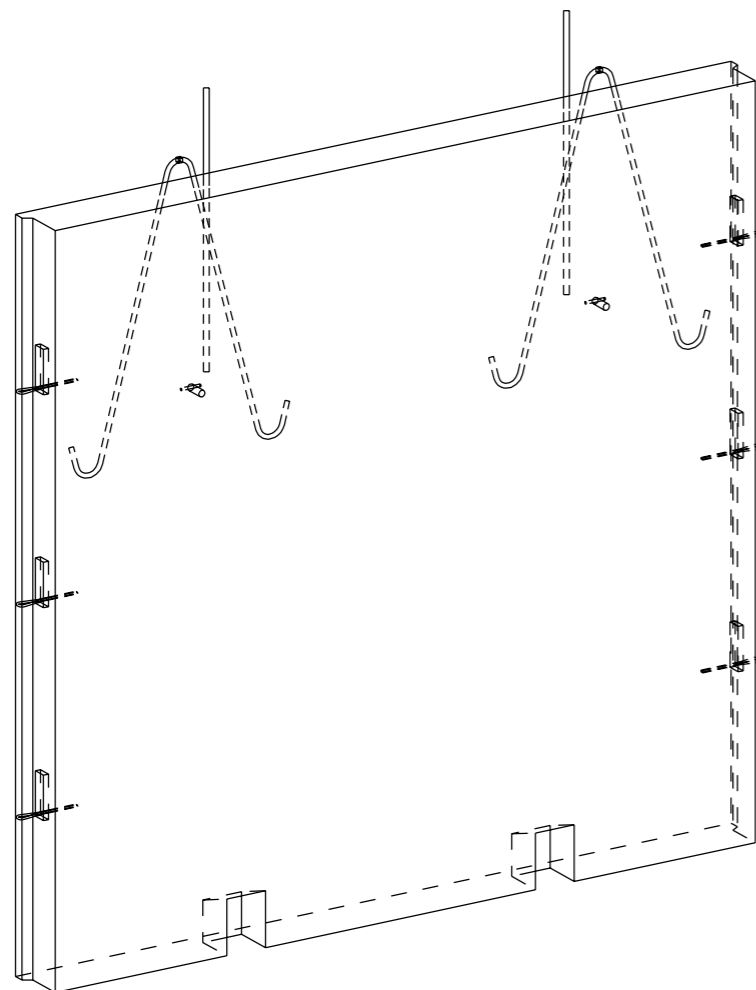


VALUTARVIKELUETTELO

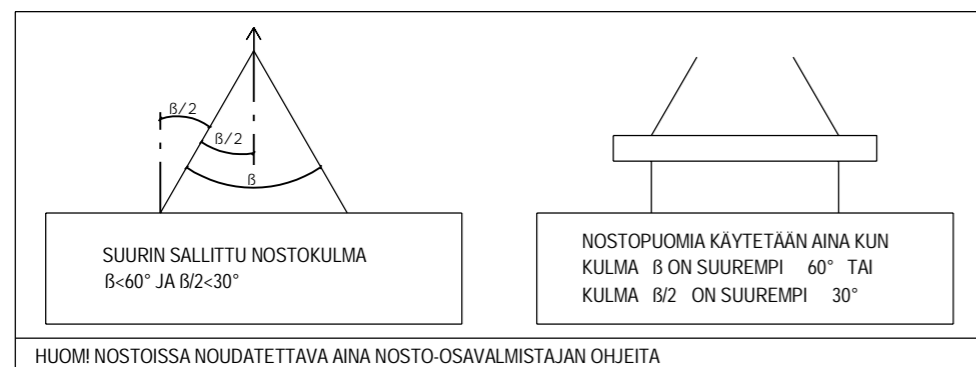
VALUYKSIKÖN PAINO ON LASKETTU KÄYTTÄEN BETONINTILAVUUSPAINOA 2500 kg/m³ + painoon vaikuttavat tarvikkeet, esim eristeet.

ELEMENTIN TUNNUS	LKM	PINTA-ALA [m ²]		
V-1	1	7.47		
BETONI	NIMI	MÄÄRÄ	YKS	
C30/37	VÄLISEINÄ	1.46	m ³	
		ELEMENTIN PAINO:	3.65	t
MÄÄRÄ	YKS	TARVIKKEET		
2.0	kpl	PINTOS_SA_16 S235JR		
6.0	kpl	PVL80		
2.0	kpl	Vemo RV M16x70 S235JR		
2.9	kg	B500B ø8		
17.9	kg	B500B ø10		
3.2	kg	B500B ø16		

JOS LUETTELOSSA ESITETTY VALUTARVIKE HALUTAAN VAIHTAA VASTAAVAAN TUOTTEeseen, ON UUSI TUOTE HYVÄKSYTETTÄVÄ RAK/ELEM SUUNNITTELIJALLA



NOSTOKULMAT



YLEISTIEDOT

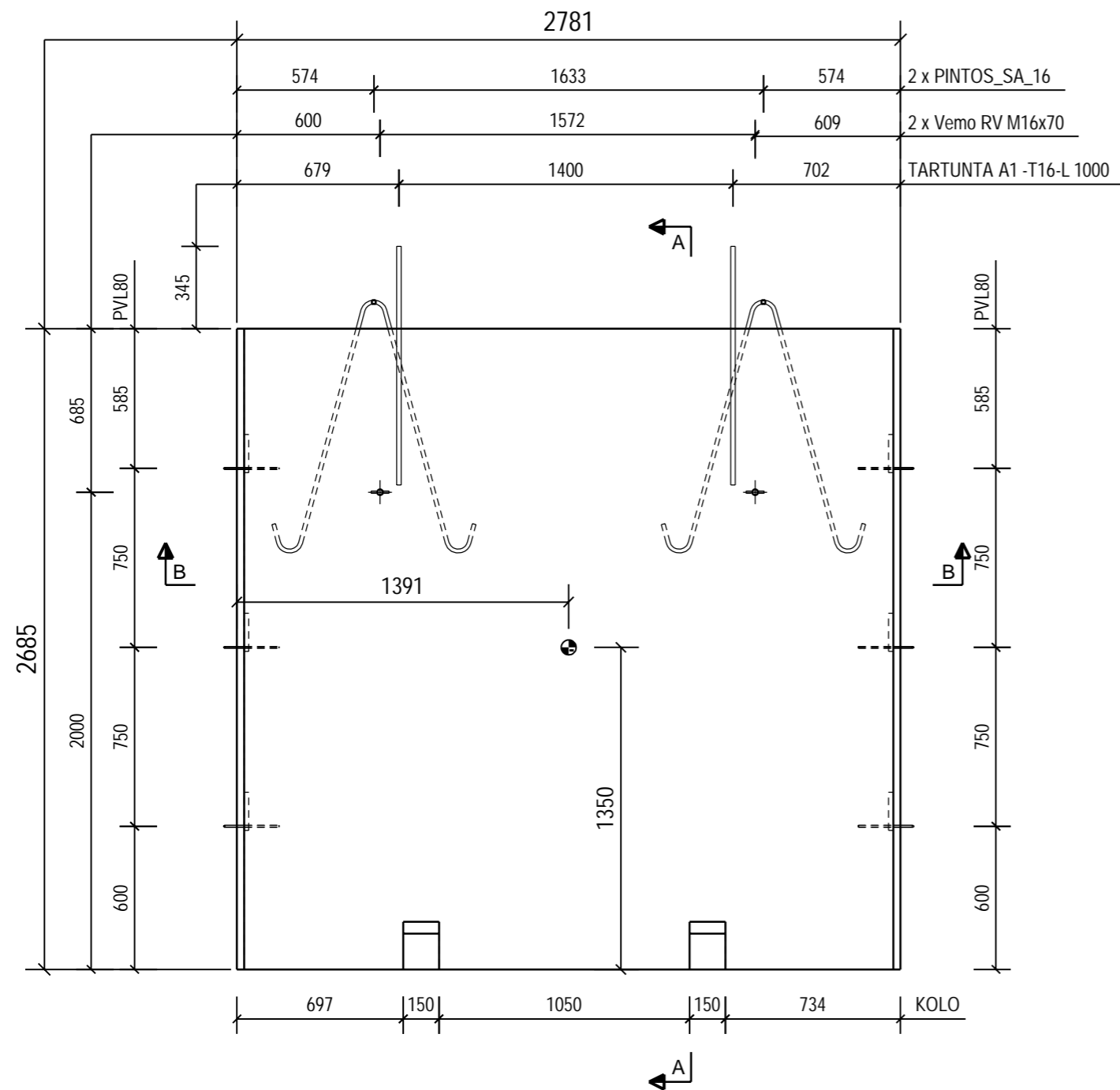
Suunniteltu käyttöikä	50 v	
Rasitusluokka	XC1	SFS-EN 1992-1-1+NA
Paloluokka	R60	
Seuraamusluokka	CC2	

TUOTETIEDOT

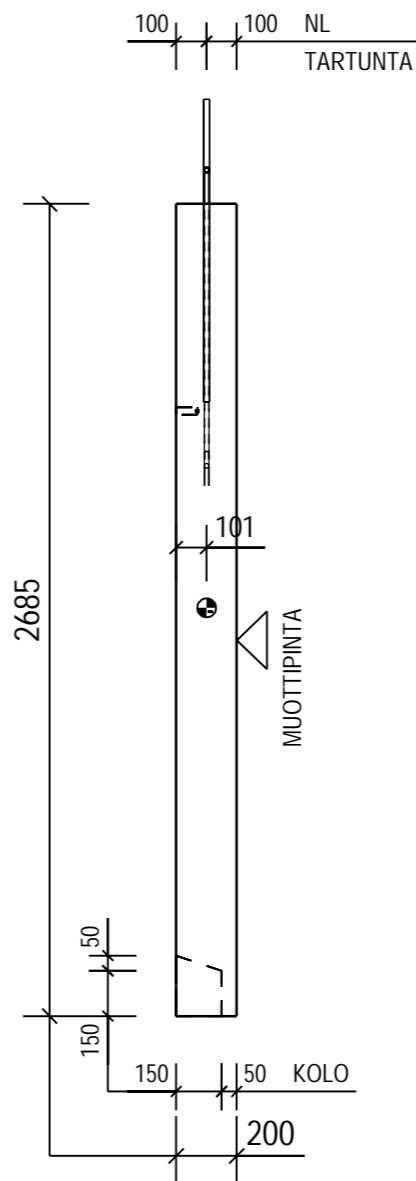
Betoni	C30/37	SFS-EN 206, SFS 7022
Betonipeite 1	25 mm ±10	Betonipeitteen nimellisarvo
Maksimi raekoko	16mm	
Toleranssiluokka	Mittatarkkuus normaaliluokka	Betonielementtien toleranssit, 2011
Pintakäsittely 1	Muottipinta MUO-A	
Pintakäsittely 2	Valupinta THI-A	
Muotistanostolujuus	C16/20	
Kuljetus- ja asennuslujuus	C25/30	
Raudoitustangot	T=B500B (SFS 1268), E=B600KX (SFS 1259)	
Rauditusverkot	K=B500K (SFS 1257), E=B600KX (SFS 1259)	
Muut teräkset:	S=S235JRG2 (SFS-EN 10025-2)	1.4301 (SFS-EN 10088, AISI 304)
Vetomurto-/myötölujuudet:	B500B=550/500 MPa, B600KX 660/600MPa	S235JRG2=360/235 MPa, 1.4301=520/210MPa
Jatkospituudet:	T8-500, T10-650, T12-750, T16-1000	Verkot 2 silmäväliä
Maksimi kloridimäärät	SFS 7022 mukaan	

Sähköasennukset: Betonielementtien sähköasennukset 2012
 Katsomissuunta kaaviossa elementtitunnuksen lukusuunnan mukaan sisältä ulospäin.
 Velvoittavat viittaukset: Seinäelementit SFS 7026, SFS-EN 14992
 Elementin painopiste

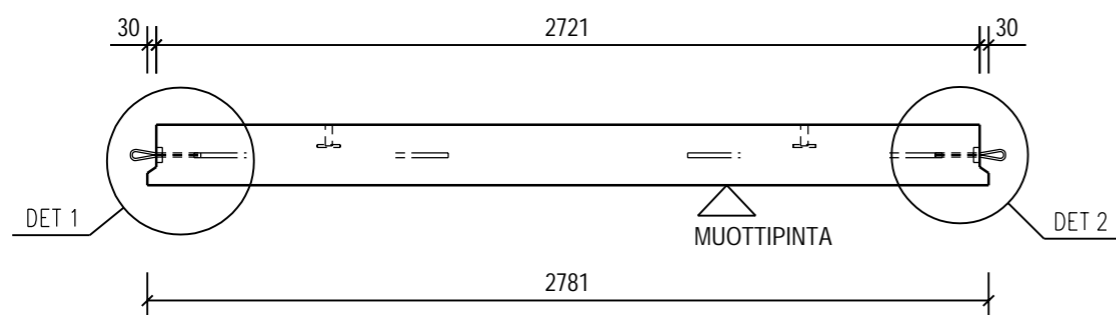
KOHDE		PIIRUSTUKSEN SISÄLTÖ		MITTAKAAVAT	
		ELEMENTTIPIIRUSTUS		1:10	
		V-1, VÄLISEINÄ		1:25	
PIIRT.	SUUN.				
PUUMERKKI	Suunnittelija				
TARK.	HVV.				
Tarkistaja	Hyväksyjä				
Suunnittelutoimisto Postiosoite 1 12345 Helsinki 020 123 4567 www.toimisto.fi etunimi.sukunimi@toimisto.fi		TYONUMERO	ALANUMERO	PIIR. NRO.	
				V-1	
S.SALA	SIVU	PVM	MUUTOS		
RAK	1 / 4	20.03.2020			



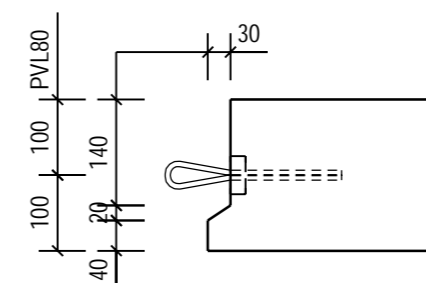
A - A
1:25



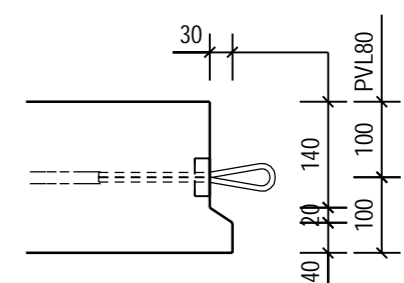
B - B
1:25



DET 1



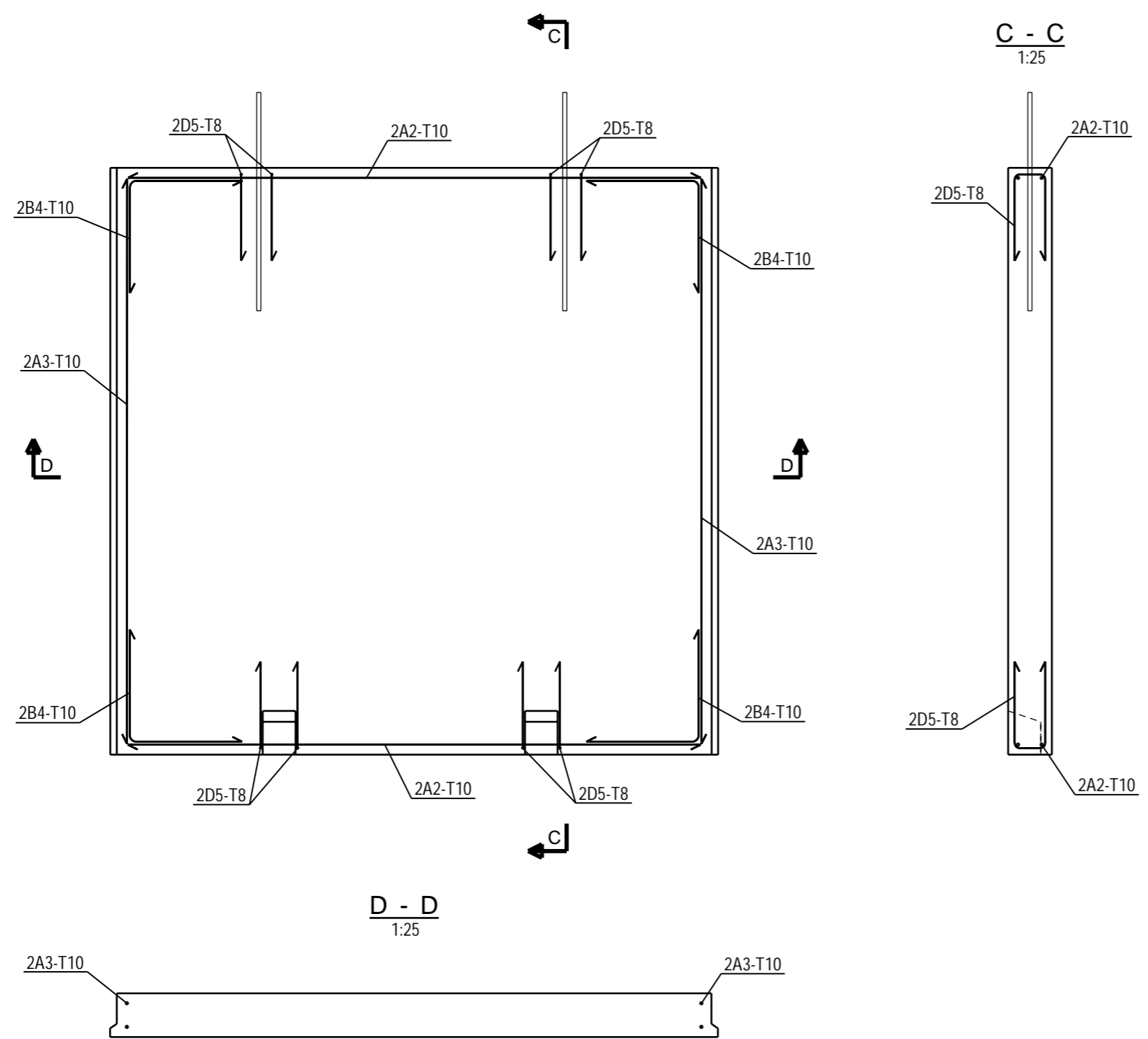
DET 2



KOHDE V-1	TYONUMERO	ALANUMERO	PIIR. NRO V-1
	SALA RAK	SIVU 2 / 4	PVM. 20.03.2020
			MUUTOS

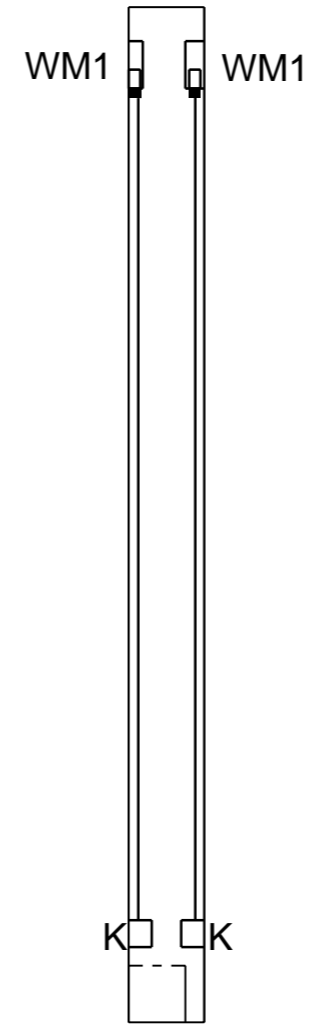
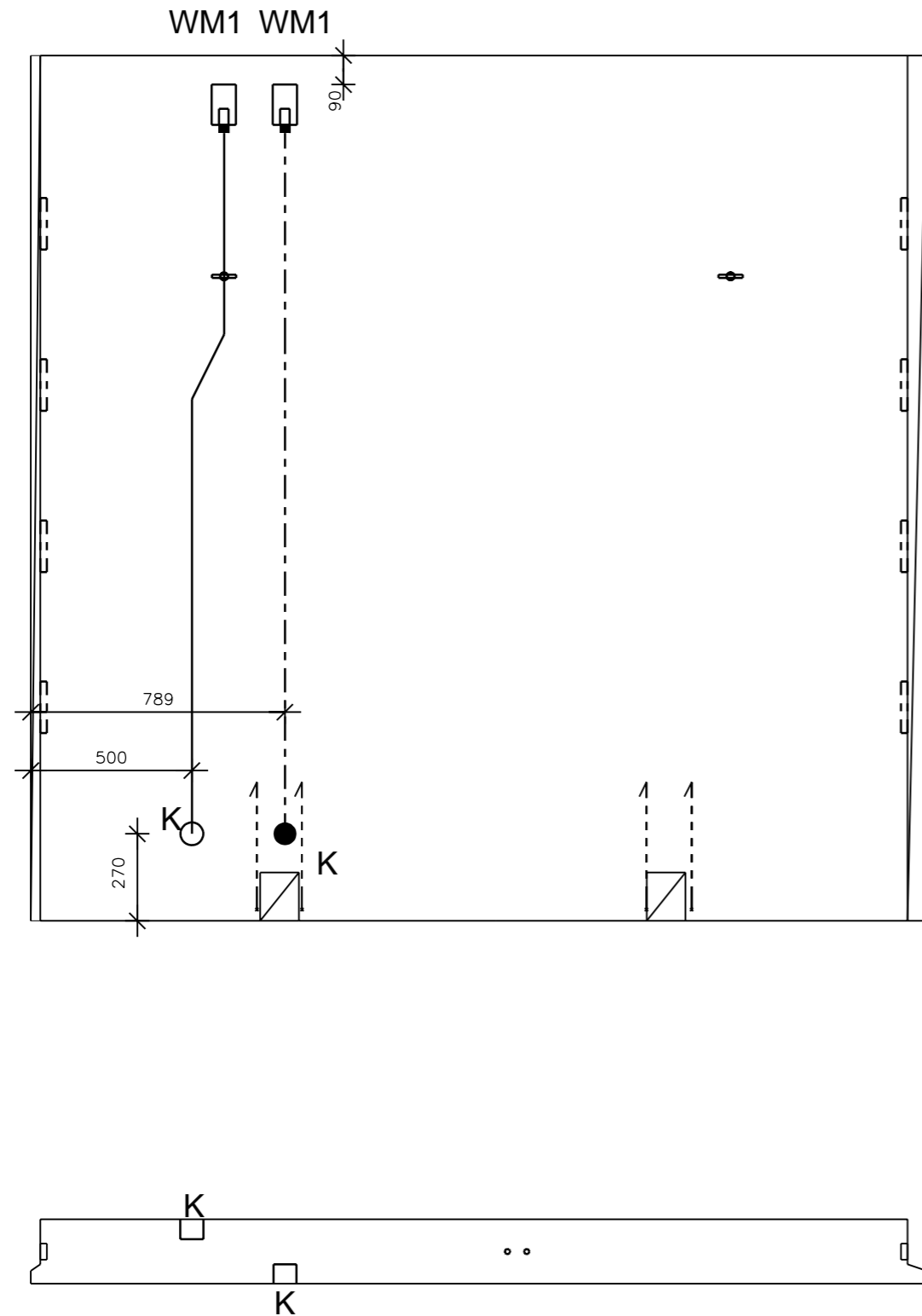
RAUDOITELUETTELO													0				
RAUDOITTEET		D	L	dL	PAINO	TAIVUTUSMITAT [mm]							KOMMENTTI				
TYY	NRO	LKM	LAATU	[mm]	[mm]	[mm]	YHT [kg]	a	b	c	d	e	u	v	x	TD	
A	1	2	B500B	16	1000		3.2	1000									
A	2	4	B500B	10	2620		6.5	2621									
A	3	4	B500B	10	2590		6.4	2585									
B	4	8	B500B	10	1020		5.0	520	520								46
D	5	8	B500B	8	910		2.9	400	150	400							36
RAUDOITTEIDEN KOKONAISPAINO [kg]:																23.9	
VERKKOLUETTELO																	
VERKKOJEN KOKONAISPAINO [kg]:																0.0	

ELEMENTISSÄ ESITETTY ESIMERKKIRAUDOITUS



KOHDE V-1	TYONUMERO	ALANUMERO	PIIR. NRO V-1
	S.ALA RAK	SIVU 3 / 4	PVM. 20.03.2020
			MUUTOS

SÄHKÖMERKINNÄT



SÄHKÖSUUNNITTELIJA
 Osoite
 Puhelinnumero
 sähköposti@osoite.fi

- K AU5.2 KIINTONYSÄRASIA
 - J AU8 JAKORASIA RUUVIT VAAKASUORASSA
 - AJ AJ5.20 PÄÄTEHOLKKI + SUOJATULPPA PMR38
TAI TAIVUTUSJATKO MALLIA "EVA"
 - V PMR490 VÄLINYSÄ C/C 85mm
RASIAT YHD.TOISIINSA NYSÄLLÄ PMR474
 - W1 VARAUS 200*200*100
 - W2 VARAUS 250*200*100
 - W3 VARAUS 320*200*100
 - W4 URALISTA
 - TJ TAIVUTUSJATKO + SUOJATULPPA
- PUTKI JM20, JOLLEI KOKOA MERKITYY.
 PUTKI PÄÄTETÄÄN AINA PÄÄTEHOLKKIIN.
 PUTKIEN MAKSIMI TAIVUTUSSÄDE 45 ASTETTA.
- TAKAPINNASSA
 - ETUPINNASSA

KOHDE	TYÖNUMERO	ALANUMERO	PIIR. NRO	
	V-1		V-1	
S.ALA	SIVU	PVM.	MUUTOS	
RAK	4 / 4	20.03.2020		